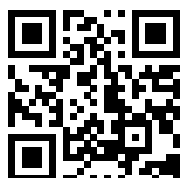




Catalogus



Fabrikant van wielen en technische vormstukken in Vulkollan® polyurethaan

Vulkoprin produceert wielen en technische vormstukken in hoge kwaliteit VULKOLLAN® polyurethaan, die extreme lading, hoge snelheden, verschillende temperaturen en vervorming aankunnen.

Voor bijna elke toepassing kan Vulkoprin een oplossing op maat ontwerpen, produceren en testen, zowel in kleine als grote volumes.

Inhoud

8	Aandrijfwielen
24	Geleidewielen
32	Lastwielen
62	Rollen
70	Cilindrische banden
84	Apparaatwielen
102	Glastransportrollen
106	Oplossingen op maat
110	Technische vormstukken
114	Refurbishment

Hoogwaardige materialen

Vulkoprin heeft een volledig assortiment polyurethanen van topkwaliteit ontwikkeld.

Vulkollan® heeft zich de laatste decennia onderscheiden als het "benchmark" materiaal voor zwaarlastwielen. Tot op heden slaagt geen enkel ander type polyurethaan er in dezelfde excellente mix aan eigenschappen over een zeer breed temperatuurgebied te geven.

Met de **Printhane™** polyurethanen is Vulkoprin erin geslaagd voor specifieke toepassingen bepaalde eigenschappen te accentueren, zoals Printhane™ -X dat specifiek voor snelle roller coasters werd ontwikkeld, of Printhane™ GRIP om meer grip te geven bij aandrijftoepassingen.

Printhopan® is een hoogwaardig thermoplastisch polyurethaan voor bekleding van het loopvlak van geleiderollen en een geluidsarm alternatief voor harde polyamide.



Vulkollan® heeft zich de laatste decennia onderscheiden als het "benchmark" materiaal voor zwaarlastwielen. Tot op heden slaagt geen enkel ander type polyurethaan er in dezelfde excellente mix aan eigenschappen over een zeer breed temperatuurgebied te geven.



Printhane™ is de verzamelnaam van de door Vulkoprin ontwikkelde polyurethaan elastomeren voor bijzondere toepassingsgebieden, zoals Printhane™ -X dat specifiek voor snelle roller coasters werd ontwikkeld, of Printhane™ GRIP om meer grip te geven bij aandrijftoepassingen.



Printhopan® is een hoogwaardig thermoplastisch polyurethaan voor bekleding van het loopvlak van geleiderollen en een geluidarm alternatief voor harde polyamide.



Easyroll™ is een superelastisch rubber in 65 Shore A.



Printhane™ is de verzamelnaam van de door Vulkoprin ontwikkelde polyurethaan elastomeren voor bijzondere toepassingsgebieden.

Met de **Printhane™** polyurethanen is Vulkoprin erin geslaagd bepaalde eigenschappen te accentueren voor specifieke toepassingen, zoals Printhane™ -X dat speciaal is ontwikkeld voor snelle achtbanen, of Printhane™ GRIP voor meer grip in aandrijvingstoepassingen.



Printhane-C™ is geleidende Vulkollan® en beantwoordt aan de normen EN12527 tot EN12533. Toepassing in omgevingen (ATEX) met verhoogd brand- en ontploffingsgevaar of risico op elektrostatische ontlading (ESD).



Printhane-B™ is een polyurethaan dat voornamelijk met het oog op technische toepassingen werd ontwikkeld of in wieltoepassingen voor meer grip.



Printhane-X™ is ontwikkeld voor toepassingen met hoge snelheden en onder andere uitermate geschikt voor rollercoaster toepassingen.



Printhane-R™ is een hard polyurethaan dat inzetbaar is bij toepassingen met dikwandige kunststofonderdelen, die slagvast, elastisch en vormvast moeten zijn.

State-of-the-art productie vestiging

De volledig geïntegreerde, **ultramoderne productievestiging** laat toe om zowel individuele items als grote volumes te produceren.

Precisiemachines en een **sterke automatisering** staan garant voor een stabiele en stipte productie. De polyurethaanafdeling is **één van de modernste installaties in de sector**.

Verder beschikt Vulkoprin over **verschillende gietlijnen**, zodat afmetingen en formuleringen naar de wensen van de klant aangepast kunnen worden.

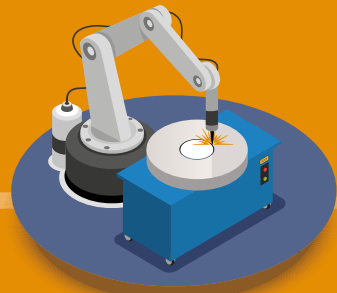
Een **volledig geautomatiseerd polymerisatieproces** staat garant voor polyurethanen van de hoogste kwaliteit.



1. FABRICATION AND MACHINING



COMPUTER CONTROLLED MACHINING OF CAST IRON, STEEL AND ALUMINIUM



ROBOT WELDING OF THE WHEEL HUB



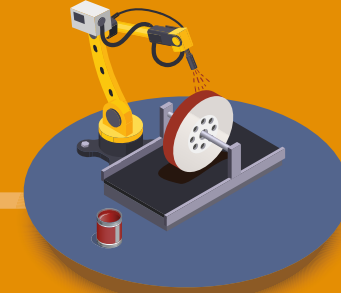
COMPUTER CONTROLLED MACHINING OF THE WHEEL HUB



ROBOTISED DEGREASING OF THE WHEEL HUB



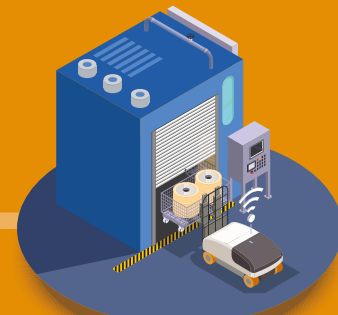
ROBOTISED GRIT-BLASTING OF THE WHEEL HUB



ROBOTISED APPLICATION OF ADHESIVE PRIMER ON THE WHEEL HUB

2. SURFACE PREPARATION

4. POLYMERISATION



AUTOMATED PROCESS WITH CONTROLLED TEMPERATURE AND HUMIDITY



3. CASTING DEPARTMENT



DEMOULDING OF THE WHEEL



MACHINE-CASTING OF POLYURETHANE

5. FINISHING AND ASSEMBLY



COMPUTER CONTROLLED MACHINING OF THE WHEEL



ROBOTISED PAINTING OF THE WHEEL



ASSEMBLY OF BEARINGS, CLAMPING ELEMENT OR CASTOR

6. LOGISTICS



PACKAGING AND STORAGE



TRANSPORT AND DELIVERY

Aandrijfwielen

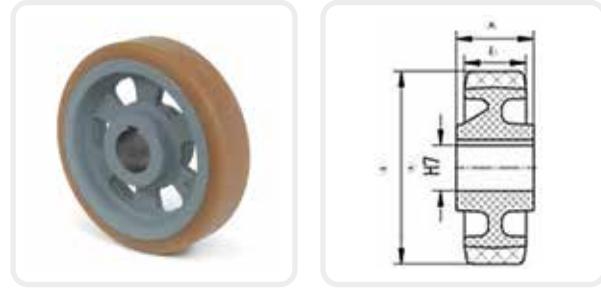
Aandrijfwielen
brengen het
**vermogen van de
motor over op de
bodem**, waardoor het
voertuig in beweging
wordt gezet.



Aandrijfwielen • Roues motrices

L serie • Série L

Draagvermogen tot 1.200kg • Capacité de charge jusqu'à 1.200kg
 Wielbreedte 30 <> 50mm • Largeur roue 30 <> 50mm



Vulkollan® polyurethaan L-serie met draagvermogen tot 1.200kg. Wielbreedte 30<>50mm. VKLH (H7 boring) - VKLS (H7 boring met spiebaan volgens DIN 6885 JS9) met band gemaakt uit Vulkollan® polyurethaan. Gietijzeren kern.

Vulkollan® polyuréthane série-L avec une capacité de charge jusqu'à 1.200kg. Largeur roue 30 <> 50mm. VKLH (alésage H7) - VKLS (alésage H7 avec rainure de clavette selon DIN 6885 JS9) à bandage élastique fait en Vulkollan® polyuréthane. Corps de roue en fonte.

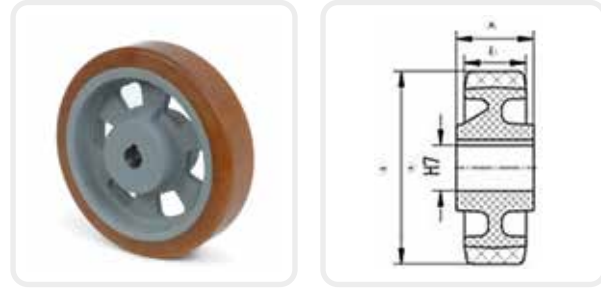
							GG/SG	
VK LH 065 030 015	VK LS 065 030 015	65	30	15	41	28	GG	175
VK LH 080 030 015	VK LS 080 030 015	80	30	15	41	38	GG	225
VK LH 100 035 015	VK LS 100 035 015	100	35	15	44	54	GG	300
VK LH 100 035 020	VK LS 100 035 020	100	35	20	44	54	GG	300
VK LH 100 035 025	VK LS 100 035 025	100	35	25	44	54	GG	300
VK LH 125 035 020	VK LS 125 035 020	125	35	20	44	43	GG	375
VK LH 125 035 025	VK LS 125 035 025	125	35	25	44	43	GG	375
VK LH 140 050 020	VK LS 140 050 020	140	50	20	50	63	GG	600
VK LH 140 050 025	VK LS 140 050 025	140	50	25	50	63	GG	600
VK LH 140 050 030	VK LS 140 050 030	140	50	30	50	63	GG	600
VK LH 140 050 035	VK LS 140 050 035	140	50	35	50	63	GG	600
VK LH 140 050 040	VK LS 140 050 040	140	50	40	50	63	GG	600
VK LH 150 035 020	VK LS 150 035 020	150	35	20	44	43	GG	450
VK LH 150 035 025	VK LS 150 035 025	150	35	25	44	43	GG	450
VK LH 160 050 020	VK LS 160 050 020	160	50	20	50	70	GG	700
VK LH 160 050 025	VK LS 160 050 025	160	50	25	50	70	GG	700
VK LH 160 050 030	VK LS 160 050 030	160	50	30	50	70	GG	700
VK LH 160 050 035	VK LS 160 050 035	160	50	35	50	70	GG	700
VK LH 160 050 040	VK LS 160 050 040	160	50	40	50	70	GG	700
VK LH 180 050 020	VK LS 180 050 020	180	50	20	50	63	GG	750
VK LH 180 050 025	VK LS 180 050 025	180	50	25	50	63	GG	750
VK LH 180 050 030	VK LS 180 050 030	180	50	30	50	63	GG	750
VK LH 180 050 035	VK LS 180 050 035	180	50	35	50	63	GG	750
VK LH 180 050 040	VK LS 180 050 040	180	50	40	50	63	GG	750

							GG/SG	
VK LH 200 050 025	VK LS 200 050 025	200	50	25	50	55	GG	900
VK LH 200 050 030	VK LS 200 050 030	200	50	30	50	55	GG	900
VK LH 200 050 035	VK LS 200 050 035	200	50	35	50	55	GG	900
VK LH 200 050 040	VK LS 200 050 040	200	50	40	50	70	GG	900
VK LH 230 050 025	VK LS 230 050 025	230	50	25	50	70	GG	950
VK LH 230 050 030	VK LS 230 050 030	230	50	30	50	70	GG	950
VK LH 230 050 035	VK LS 230 050 035	230	50	35	50	70	GG	950
VK LH 230 050 040	VK LS 230 050 040	230	50	40	50	70	GG	950
VK LH 230 050 045	VK LS 230 050 045	230	50	45	50	70	GG	950
VK LH 250 050 025	VK LS 250 050 025	250	50	25	50	70	GG	1050
VK LH 250 050 030	VK LS 250 050 030	250	50	30	50	70	GG	1050
VK LH 250 050 035	VK LS 250 050 035	250	50	35	50	70	GG	1050
VK LH 250 050 040	VK LS 250 050 040	250	50	40	50	70	GG	1050
VK LH 250 050 045	VK LS 250 050 045	250	50	45	50	70	GG	1050
VK LH 280 050 030	VK LS 280 050 030	280	50	30	50	70	GG	1150
VK LH 280 050 035	VK LS 280 050 035	280	50	35	50	70	GG	1150
VK LH 280 050 040	VK LS 280 050 040	280	50	40	50	70	GG	1150
VK LH 280 050 045	VK LS 280 050 045	280	50	45	50	70	GG	1150
VK LH 300 050 030	VK LS 300 050 030	300	50	30	50	90	GG	1200
VK LH 300 050 035	VK LS 300 050 035	300	50	35	50	90	GG	1200
VK LH 300 050 040	VK LS 300 050 040	300	50	40	50	90	GG	1200
VK LH 300 050 045	VK LS 300 050 045	300	50	45	50	90	GG	1200
VK LH 300 050 050	VK LS 300 050 050	300	50	50	50	90	GG	1200
VK LH 300 050 055	VK LS 300 050 055	300	50	55	50	90	GG	1200
VK LH 300 050 060	VK LS 300 050 060	300	50	60	50	90	GG	1200

Aandrijfwielen • Roues motrices

J serie • Série J

Draagvermogen tot 1.200kg • Capacité de charge jusqu'à 1.200kg
 Wielbreedte 40<>50mm • Largeur roue 40<>50mm



Wiel gietijzeren kern met elastische, vast opgegoten band in VULKOLLAN® 92° Shore A: kleur lichtbruin, zeer slijtvast, hoog draagvermogen.
 Kolom 1: op H7-boring -- Kolom 2: op H-7 boring met spiebaan volgens DIN 6885 JS9.

Roue à bandage élastique en VULKOLLAN® 92° Shore A moulé sur un corps de roue en fonte: couleur brune claire, haute résistance à l'usure, capacité de charge élevée.
 Colonne 1: avec alésage H7 -- Colonne 2: avec alésage H7 + rainure de clavette selon DIN 6885 JS9

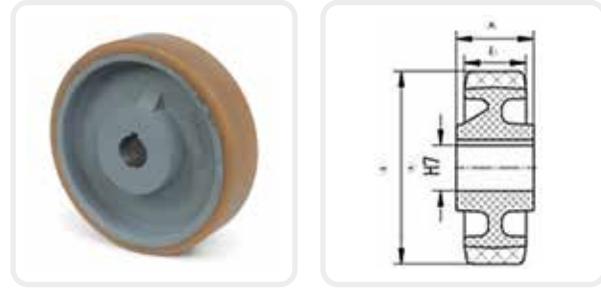
							GG/SG	
VK JH 100 040 015	VK JS 100 040 015	100	40	15	45	55	GG	350
VK JH 100 040 020	VK JS 100 040 020	100	40	20	45	55	GG	350
VK JH 100 040 025	VK JS 100 040 025	100	40	25	45	55	GG	350
VK JH 100 040 030	VK JS 100 040 030	100	40	30	45	55	GG	350
VK JH 100 040 035	VK JS 100 040 035	100	40	35	45	55	GG	350
VK JH 125 040 020	VK JS 125 040 020	125	40	20	60	55	GG	450
VK JH 125 040 025	VK JS 125 040 025	125	40	25	60	55	GG	450
VK JH 125 040 030	VK JS 125 040 030	125	40	30	60	55	GG	450
VK JH 125 040 035	VK JS 125 040 035	125	40	35	60	55	GG	450
VK JH 150 040 020	VK JS 150 040 020	150	40	20	60	63	GG	500
VK JH 150 040 025	VK JS 150 040 025	150	40	25	60	63	GG	500
VK JH 150 040 030	VK JS 150 040 030	150	40	30	60	63	GG	500
VK JH 150 040 035	VK JS 150 040 035	150	40	35	60	63	GG	500
VK JH 150 040 040	VK JS 150 040 040	150	40	40	60	63	GG	500
VK JH 160 050 020	VK JS 160 050 020	160	50	20	60	70	GG	700
VK JH 160 050 025	VK JS 160 050 025	160	50	25	60	70	GG	700
VK JH 160 050 030	VK JS 160 050 030	160	50	30	60	70	GG	700
VK JH 160 050 035	VK JS 160 050 035	160	50	35	60	70	GG	700
VK JH 160 050 040	VK JS 160 050 040	160	50	40	60	70	GG	700
VK JH 200 050 025	VK JS 200 050 025	200	50	25	60	55	GG	900
VK JH 200 050 030	VK JS 200 050 030	200	50	30	60	55	GG	900
VK JH 200 050 035	VK JS 200 050 035	200	50	35	60	55	GG	900
VK JH 200 050 040	VK JS 200 050 040	200	50	40	60	90	GG	900

							GG/SG	
VK JH 250 050 025	VK JS 250 050 025	250	50	25	60	70	GG	1050
VK JH 250 050 030	VK JS 250 050 030	250	50	30	60	70	GG	1050
VK JH 250 050 035	VK JS 250 050 035	250	50	35	60	70	GG	1050
VK JH 250 050 040	VK JS 250 050 040	250	50	40	60	70	GG	1050
VK JH 300 050 030	VK JS 300 050 030	300	50	30	60	90	GG	1200
VK JH 300 050 035	VK JS 300 050 035	300	50	35	60	90	GG	1200
VK JH 300 050 040	VK JS 300 050 040	300	50	40	60	90	GG	1200
VK JH 300 050 045	VK JS 300 050 045	300	50	45	60	90	GG	1200
VK JH 300 050 050	VK JS 300 050 050	300	50	50	60	90	GG	1200
VK JH 300 050 055	VK JS 300 050 055	300	50	55	60	90	GG	1200
VK JH 300 050 060	VK JS 300 050 060	300	50	60	60	90	GG	1200

Aandrijfwielen • Roues motrices

B serie • Série B

Draagvermogen tot 1.800kg • Capacité de charge jusqu'à 1.800kg
 Wielbreedte 40<>80mm • Largeur roue 40<>80mm



Vulkollan® polyurethaan B-serie met draagvermogen tot 1.800kg. Wielbreedte 40<>80 mm en dunnere bekleding. VKBH (H7 boring) - VKBS (H7 boring met spiebaan volgens DIN 6885 JS9) met band gemaakt uit Vulkollan® polyurethaan. Gietijzeren kern.

Vulkollan® polyuréthane série-B avec une capacité de charge jusqu'à 1.800kg. Largeur roue 40 <> 80mm. VKBH (alésage H7) - VKBS (alésage H7 avec rainure de clavette selon DIN 6885 JS9) à bandage élastique fait en Vulkollan® polyuréthane. Corps de roue en fonte.

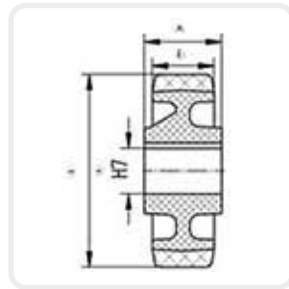
							GG/SG	
VK BH 200 080 030	VK BS 200 080 030	200	80	30	80	78	GG	1400
VK BH 200 080 035	VK BS 200 080 035	200	80	35	80	78	GG	1400
VK BH 200 080 040	VK BS 200 080 040	200	80	40	80	78	GG	1400
VK BH 200 080 045	VK BS 200 080 045	200	80	45	80	78	GG	1400
VK BH 200 080 050	VK BS 200 080 050	200	80	50	80	78	GG	1400
VK BH 250 050 030	VK BS 250 050 030	250	50	30	60	83	GG	1100
VK BH 250 050 035	VK BS 250 050 035	250	50	35	60	83	GG	1100
VK BH 250 050 040	VK BS 250 050 040	250	50	40	60	83	GG	1100
VK BH 250 050 045	VK BS 250 050 045	250	50	45	60	83	GG	1100
VK BH 250 050 050	VK BS 250 050 050	250	50	50	60	83	GG	1100
VK BH 250 080 030	VK BS 250 080 030	250	80	30	80	91	GG	1800
VK BH 250 080 035	VK BS 250 080 035	250	80	35	80	91	GG	1800
VK BH 250 080 040	VK BS 250 080 040	250	80	40	80	91	GG	1800
VK BH 250 080 045	VK BS 250 080 045	250	80	45	80	91	GG	1800
VK BH 250 080 050	VK BS 250 080 050	250	80	50	80	91	GG	1800
VK BH 250 080 055	VK BS 250 080 055	250	80	55	80	91	GG	1800
VK BH 250 080 060	VK BS 250 080 060	250	80	60	80	91	GG	1800

							GG/SG	
VK BH 100 050 020	VK BS 100 050 020	100	50	20	50	76	GG	450
VK BH 100 050 025	VK BS 100 050 025	100	50	25	50	76	GG	450
VK BH 100 050 030	VK BS 100 050 030	100	50	30	50	76	GG	450
VK BH 100 050 035	VK BS 100 050 035	100	50	35	50	76	GG	450
VK BH 125 040 020	VK BS 125 040 020	125	40	20	45	57	GG	450
VK BH 125 040 025	VK BS 125 040 025	125	40	25	45	57	GG	450
VK BH 125 040 030	VK BS 125 040 030	125	40	30	45	57	GG	450
VK BH 125 040 035	VK BS 125 040 035	125	40	35	45	57	GG	450
VK BH 125 050 020	VK BS 125 050 020	125	50	20	50	57	GG	550
VK BH 125 050 025	VK BS 125 050 025	125	50	25	50	57	GG	550
VK BH 125 050 030	VK BS 125 050 030	125	50	30	50	57	GG	550
VK BH 125 050 035	VK BS 125 050 035	125	50	35	50	57	GG	550
VK BH 150 050 025	VK BS 150 050 025	150	50	25	50	70	GG	700
VK BH 150 050 030	VK BS 150 050 030	150	50	30	50	70	GG	700
VK BH 150 050 035	VK BS 150 050 035	150	50	35	50	70	GG	700
VK BH 150 050 040	VK BS 150 050 040	150	50	40	50	70	GG	700
VK BH 150 050 045	VK BS 150 050 045	150	50	45	50	70	GG	700
VK BH 200 050 025	VK BS 200 050 025	200	50	25	60	78	GG	1000
VK BH 200 050 030	VK BS 200 050 030	200	50	30	60	78	GG	1000
VK BH 200 050 035	VK BS 200 050 035	200	50	35	60	78	GG	1000
VK BH 200 050 040	VK BS 200 050 040	200	50	40	60	78	GG	1000
VK BH 200 050 045	VK BS 200 050 045	200	50	45	60	78	GG	1000
VK BH 200 050 050	VK BS 200 050 050	200	50	50	60	78	GG	1000

Aandrijfwielen • Roues motrices

M serie • Série M

Draagvermogen tot 1.900kg • Capacité de charge jusqu'à 1.900kg
 Wielbreedte 65mm • Largeur roue 65 mm



Vulkollan® polyurethaan M-serie met draagvermogen tot 1.900kg. Wielbreedte 65mm. VKMH (H7 boring) - VKMS (H7 boring met spiebaan volgens DIN 6885 JS9) met band gemaakt uit Vulkollan® polyurethaan. Gietijzeren kern.

Vulkollan® polyuréthane série-M avec une capacité de charge jusqu'à 1.900kg. Largeur roue 65 mm. VKMH (alésage H7) - VKMS (alésage H7 avec rainure de clavette selon DIN 6885 JS9) à bandage élastique fait en Vulkollan® polyuréthane.

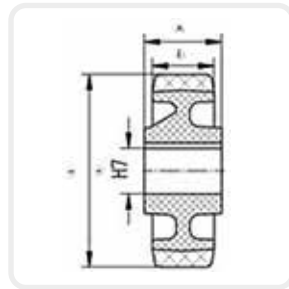
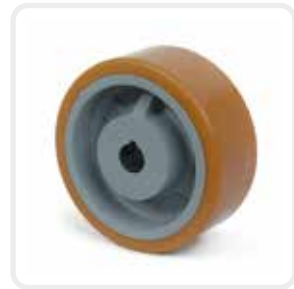
										GG/SG	
VK MH 100 065 025	VK MS 100 065 025	100	65	25	65	76	GG	575			
VK MH 100 065 030	VK MS 100 065 030	100	65	30	65	76	GG	575			
VK MH 100 065 035	VK MS 100 065 035	100	65	35	65	76	GG	575			
VK MH 100 065 040	VK MS 100 065 040	100	65	40	65	76	GG	575			
VK MH 125 065 025	VK MS 125 065 025	125	65	25	65	85	GG	675			
VK MH 125 065 030	VK MS 125 065 030	125	65	30	65	85	GG	675			
VK MH 125 065 035	VK MS 125 065 035	125	65	35	65	85	GG	675			
VK MH 125 065 040	VK MS 125 065 040	125	65	40	65	85	GG	675			
VK MH 125 065 045	VK MS 125 065 045	125	65	45	65	85	GG	675			
VK MH 150 065 025	VK MS 150 065 025	150	65	25	65	66	GG	800			
VK MH 150 065 030	VK MS 150 065 030	150	65	30	65	66	GG	800			
VK MH 150 065 035	VK MS 150 065 035	150	65	35	65	66	GG	800			
VK MH 150 065 040	VK MS 150 065 040	150	65	40	65	66	GG	800			
VK MH 150 065 045	VK MS 150 065 045	150	65	45	65	66	GG	800			
VK MH 180 065 030	VK MS 180 065 030	180	65	30	65	70	GG	900			
VK MH 180 065 035	VK MS 180 065 035	180	65	35	65	70	GG	900			
VK MH 180 065 040	VK MS 180 065 040	180	65	40	65	70	GG	900			
VK MH 180 065 045	VK MS 180 065 045	180	65	45	65	70	GG	900			
VK MH 200 065 025	VK MS 200 065 025	200	65	25	65	80	GG	1100			
VK MH 200 065 030	VK MS 200 065 030	200	65	30	65	80	GG	1100			
VK MH 200 065 035	VK MS 200 065 035	200	65	35	65	80	GG	1100			
VK MH 200 065 040	VK MS 200 065 040	200	65	40	65	80	GG	1100			
VK MH 200 065 045	VK MS 200 065 045	200	65	45	65	80	GG	1100			
VK MH 200 065 050	VK MS 200 065 050	200	65	50	65	80	GG	1100			

										GG/SG	
VK MH 250 065 030	VK MS 250 065 030	250	65	30	65	80	GG	1350			
VK MH 250 065 035	VK MS 250 065 035	250	65	35	65	80	GG	1350			
VK MH 250 065 040	VK MS 250 065 040	250	65	40	65	80	GG	1350			
VK MH 250 065 045	VK MS 250 065 045	250	65	45	65	80	GG	1350			
VK MH 250 065 050	VK MS 250 065 050	250	65	50	65	80	GG	1350			
VK MH 300 065 030	VK MS 300 065 030	300	65	30	65	90	GG	1550			
VK MH 300 065 035	VK MS 300 065 035	300	65	35	65	90	GG	1550			
VK MH 300 065 040	VK MS 300 065 040	300	65	40	65	90	GG	1550			
VK MH 300 065 045	VK MS 300 065 045	300	65	45	65	90	GG	1550			
VK MH 300 065 050	VK MS 300 065 050	300	65	50	65	90	GG	1550			
VK MH 300 065 055	VK MS 300 065 055	300	65	55	65	90	GG	1550			
VK MH 300 065 060	VK MS 300 065 060	300	65	60	65	90	GG	1550			
VK MH 360 065 040	VK MS 360 065 040	360	65	40	65	90	GG	1850			
VK MH 360 065 045	VK MS 360 065 045	360	65	45	65	90	GG	1850			
VK MH 360 065 050	VK MS 360 065 050	360	65	50	65	90	GG	1850			
VK MH 360 065 055	VK MS 360 065 055	360	65	55	65	90	GG	1850			
VK MH 360 065 060	VK MS 360 065 060	360	65	60	65	90	GG	1850			
VK MH 400 065 040	VK MS 400 065 040	400	65	40	65	90	GG	1900			
VK MH 400 065 045	VK MS 400 065 045	400	65	45	65	90	GG	1900			
VK MH 400 065 050	VK MS 400 065 050	400	65	50	65	90	GG	1900			
VK MH 400 065 055	VK MS 400 065 055	400	65	55	65	90	GG	1900			
VK MH 400 065 060	VK MS 400 065 060	400	65	60	65	90	GG	1900			

Aandrijfwielen • Roues motrices

H serie • Série H

Draagvermogen tot 3.000kg • Capacité de charge jusqu'à 3.000kg
 Wielbreedte 80mm • Largeur roue 80mm



Vulkollan® polyurethaan H-serie met draagvermogen tot 3.000kg. Wielbreedte 80mm. VKHH (H7 boring) - VKHS (H7 boring met spiebaan volgens DIN 6885 JS9) met band gemaakt uit Vulkollan® polyurethaan. Gietijzeren kern.

Vulkollan® polyuréthane série-H avec une capacité de charge jusqu'à 3.000kg. Largeur roue 80mm. VKHH (alésage H7) - VKHS (alésage H7 avec rainure de clavette selon DIN 6885 JS9) à bandage élastique fait en Vulkollan® polyuréthane. Corps de roue en fonte.

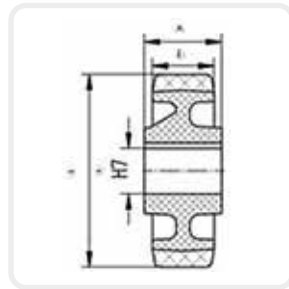
										GG/SG	
VK HH 150 080 025	VK HS 150 080 025	150	80	25	80	100	GG	1000			
VK HH 150 080 030	VK HS 150 080 030	150	80	30	80	100	GG	1000			
VK HH 150 080 035	VK HS 150 080 035	150	80	35	80	100	GG	1000			
VK HH 150 080 040	VK HS 150 080 040	150	80	40	80	100	GG	1000			
VK HH 150 080 045	VK HS 150 080 045	150	80	45	80	100	GG	1000			
VK HH 150 080 050	VK HS 150 080 050	150	80	50	80	100	GG	1000			
VK HH 160 080 030	VK HS 160 080 030	160	80	30	80	100	GG	1050			
VK HH 160 080 035	VK HS 160 080 035	160	80	35	80	100	GG	1050			
VK HH 160 080 040	VK HS 160 080 040	160	80	40	80	100	GG	1050			
VK HH 160 080 045	VK HS 160 080 045	160	80	45	80	100	GG	1050			
VK HH 160 080 050	VK HS 160 080 050	160	80	50	80	100	GG	1050			
VK HH 200 080 030	VK HS 200 080 030	200	80	30	80	85	GG	1300			
VK HH 200 080 035	VK HS 200 080 035	200	80	35	80	85	GG	1300			
VK HH 200 080 040	VK HS 200 080 040	200	80	40	80	85	GG	1300			
VK HH 200 080 045	VK HS 200 080 045	200	80	45	80	85	GG	1300			
VK HH 200 080 050	VK HS 200 080 050	200	80	50	80	85	GG	1300			
VK HH 250 080 030	VK HS 250 080 030	250	80	30	80	85	GG	1650			
VK HH 250 080 035	VK HS 250 080 035	250	80	35	80	85	GG	1650			
VK HH 250 080 040	VK HS 250 080 040	250	80	40	80	85	GG	1650			
VK HH 250 080 045	VK HS 250 080 045	250	80	45	80	85	GG	1650			
VK HH 250 080 050	VK HS 250 080 050	250	80	50	80	85	GG	1650			
VK HH 250 080 055	VK HS 250 080 055	250	80	55	80	85	GG	1650			
VK HH 250 080 060	VK HS 250 080 060	250	80	60	80	85	GG	1650			

											GG/SG	
VK HH 300 080 040	VK HS 300 080 040	300	80	40	80	96	GG	1900				
VK HH 300 080 045	VK HS 300 080 045	300	80	45	80	96	GG	1900				
VK HH 300 080 050	VK HS 300 080 050	300	80	50	80	96	GG	1900				
VK HH 300 080 055	VK HS 300 080 055	300	80	55	80	96	GG	1900				
VK HH 300 080 060	VK HS 300 080 060	300	80	60	80	96	GG	1900				
VK HH 350 080 040	VK HS 350 080 040	350	80	40	80	110	GG	2100				
VK HH 350 080 045	VK HS 350 080 045	350	80	45	80	110	GG	2100				
VK HH 350 080 050	VK HS 350 080 050	350	80	50	80	110	GG	2100				
VK HH 350 080 055	VK HS 350 080 055	350	80	55	80	110	GG	2100				
VK HH 350 080 060	VK HS 350 080 060	350	80	60	80	110	GG	2100				
VK HH 350 080 065	VK HS 350 080 065	350	80	65	80	110	GG	2100				
VK HH 350 080 070	VK HS 350 080 070	350	80	70	80	110	GG	2100				
VK HH 400 080 040	VK HS 400 080 040	400	80	40	80	105	GG	2500				
VK HH 400 080 045	VK HS 400 080 045	400	80	45	80	105	GG	2500				
VK HH 400 080 050	VK HS 400 080 050	400	80	50	80	105	GG	2500				
VK HH 400 080 055	VK HS 400 080 055	400	80	55	80	105	GG	2500				
VK HH 400 080 060	VK HS 400 080 060	400	80	60	80	105	GG	2500				
VK HH 400 080 065	VK HS 400 080 065	400	80	65	80	105	GG	2500				
VK HH 400 080 070	VK HS 400 080 070	400	80	70	80	105	GG	2500				
VK HH 450 080 050	VK HS 450 080 050	450	80	50	80	140	GG	2700				
VK HH 450 080 055	VK HS 450 080 055	450	80	55	80	140	GG	2700				
VK HH 450 080 060	VK HS 450 080 060	450	80	60	80	140	GG	2700				
VK HH 450 080 065	VK HS 450 080 065	450	80	65	80	140	GG	2700				
VK HH 450 080 070	VK HS 450 080 070	450	80	70	80	140	GG	2700				
VK HH 450 080 075	VK HS 450 080 075	450	80	75	80	140	GG	2700				
VK HH 450 080 080	VK HS 450 080 080	450	80	80	80	140	GG	2700				
VK HH 500 080 060	VK HS 500 080 060	500	80	60	80	150	GG	3000				
VK HH 500 080 065	VK HS 500 080 065	500	80	65	80	150	GG	3000				
VK HH 500 080 070	VK HS 500 080 070	500	80	70	80	150	GG	3000				
VK HH 500 080 075	VK HS 500 080 075	500	80	75	80	150	GG	3000				
VK HH 500 080 080	VK HS 500 080 080	500	80	80	80	150	GG	3000				
VK HH 500 080 085	VK HS 500 080 085	500	80	85	80	150	GG	3000				
VK HH 500 080 090	VK HS 500 080 090	500	80	90	80	150	GG	3000				
VK HH 500 080 095	VK HS 500 080 095	500	80	95	80	150	GG	3000				
VK HH 500 080 100	VK HS 500 080 100	500	80	100	80	150	GG	3000				

Aandrijfwielen • Roues motrices

X serie • Série X

Draagvermogen tot 9.200kg • Capacité de charge jusqu'à 9.200kg
 Wielbreedte 100<>200mm • Largeur roue 100 <> 200mm



Vulkollan® polyurethaan X-serie met draagvermogen tot 9.200kg. Wielbreedte 100<>200mm. VKXH (H7 boring) - VKXS (H7 boring met spiebaan volgens DIN 6885 JS9) met band gemaakt uit Vulkollan® polyurethaan. Staalgelaste kern.

Vulkollan® polyuréthane série-X avec une capacité de charge jusqu'à 9.200kg. Largeur roue 100 <> 200mm. VKXH (alésage H7) - VKXS (alésage H7 avec rainure de clavette selon DIN 6885 JS9) à bandage élastique fait en Vulkollan® polyuréthane. Corps en acier mécano-soudé.

							GG/SG	
VK XH 250 130 040	VK XS 250 130 040	250	130	40	130	60	SG	2700
VK XH 250 130 045	VK XS 250 130 045	250	130	45	130	70	SG	2700
VK XH 250 130 050	VK XS 250 130 050	250	130	50	130	76	SG	2700
VK XH 250 130 055	VK XS 250 130 055	250	130	55	130	82	SG	2700
VK XH 250 130 060	VK XS 250 130 060	250	130	60	130	88	SG	2700
VK XH 300 100 040	VK XS 300 100 040	300	100	40	100	102	GG	2400
VK XH 300 100 045	VK XS 300 100 045	300	100	45	100	102	GG	2400
VK XH 300 100 050	VK XS 300 100 050	300	100	50	100	102	GG	2400
VK XH 300 100 055	VK XS 300 100 055	300	100	55	100	102	GG	2400
VK XH 300 100 060	VK XS 300 100 060	300	100	60	100	102	GG	2400
VK XH 300 135 040	VK XS 300 135 040	300	135	40	135	60	SG	3250
VK XH 300 135 045	VK XS 300 135 045	300	135	45	135	70	SG	3250
VK XH 300 135 050	VK XS 300 135 050	300	135	50	135	76	SG	3250
VK XH 300 135 055	VK XS 300 135 055	300	135	55	135	82	SG	3250
VK XH 300 135 060	VK XS 300 135 060	300	135	60	135	88	SG	3250
VK XH 330 100 040	VK XS 330 100 040	330	100	40	100	110	GG	2650
VK XH 330 100 045	VK XS 330 100 045	330	100	45	100	110	GG	2650
VK XH 330 100 050	VK XS 330 100 050	330	100	50	100	110	GG	2650
VK XH 330 100 055	VK XS 330 100 055	330	100	55	100	110	GG	2650
VK XH 330 100 060	VK XS 330 100 060	330	100	60	100	110	GG	2650
VK XH 350 100 040	VK XS 350 100 040	350	100	40	100	110	GG	2600
VK XH 350 100 045	VK XS 350 100 045	350	100	45	100	110	GG	2600
VK XH 350 100 050	VK XS 350 100 050	350	100	50	100	110	GG	2600
VK XH 350 100 055	VK XS 350 100 055	350	100	55	100	110	GG	2600
VK XH 350 100 060	VK XS 350 100 060	350	100	60	100	110	GG	2600

							GG/SG	
VK XH 400 100 050	VK XS 400 100 050	400	100	50	100	120	GG	3050
VK XH 400 100 055	VK XS 400 100 055	400	100	55	100	120	GG	3050
VK XH 400 100 060	VK XS 400 100 060	400	100	60	100	120	GG	3050
VK XH 400 100 065	VK XS 400 100 065	400	100	65	100	120	GG	3050
VK XH 400 100 070	VK XS 400 100 070	400	100	70	100	120	GG	3050
VK XH 400 100 075	VK XS 400 100 075	400	100	75	100	120	GG	3050
VK XH 400 100 080	VK XS 400 100 080	400	100	80	100	120	GG	3050
VK XH 400 125 050	VK XS 400 125 050	400	125	50	125	150	GG	3850
VK XH 400 125 055	VK XS 400 125 055	400	125	55	125	150	GG	3850
VK XH 400 125 060	VK XS 400 125 060	400	125	60	125	150	GG	3850
VK XH 400 125 065	VK XS 400 125 065	400	125	65	125	150	GG	3850
VK XH 400 125 070	VK XS 400 125 070	400	125	70	125	150	GG	3850
VK XH 400 125 075	VK XS 400 125 075	400	125	75	125	150	GG	3850
VK XH 400 125 080	VK XS 400 125 080	400	125	80	125	150	GG	3850
VK XH 400 150 050	VK XS 400 150 050	400	150	50	150	76	SG	4600
VK XH 400 150 060	VK XS 400 150 060	400	150	60	150	88	SG	4600
VK XH 400 150 070	VK XS 400 150 070	400	150	70	150	101	SG	4600
VK XH 425 150 060	VK XS 425 150 060	425	150	60	150	88	SG	4900
VK XH 425 150 070	VK XS 425 150 070	425	150	70	150	101	SG	4900
VK XH 425 150 080	VK XS 425 150 080	425	150	80	150	114	SG	4900
VK XH 425 150 090	VK XS 425 150 090	425	150	90	150	121	SG	4900
VK XH 450 100 060	VK XS 450 100 060	450	100	60	100	88	SG	3500
VK XH 450 100 070	VK XS 450 100 070	450	100	70	100	101	SG	3500
VK XH 450 100 080	VK XS 450 100 080	450	100	80	100	114	SG	3500
VK XH 450 100 090	VK XS 450 100 090	450	100	90	100	121	SG	3500
VK XH 450 125 060	VK XS 450 125 060	450	125	60	125	88	SG	4300
VK XH 450 125 070	VK XS 450 125 070	450	125	70	125	101	SG	4300
VK XH 450 125 080	VK XS 450 125 080	450	125	80	125	114	SG	4300
VK XH 450 125 090	VK XS 450 125 090	450	125	90	125	121	SG	4300
VK XH 500 100 070	VK XS 500 100 070	500	100	70	100	101	SG	3850
VK XH 500 100 080	VK XS 500 100 080	500	100	80	100	114	SG	3850
VK XH 500 100 090	VK XS 500 100 090	500	100	90	100	121	SG	3850
VK XH 500 100 100	VK XS 500 100 100	500	100	100	100	139	SG	3850
VK XH 500 125 070	VK XS 500 125 070	500	125	70	125	101	SG	4800
VK XH 500 125 080	VK XS 500 125 080	500	125	80	125	114	SG	4800
VK XH 500 125 090	VK XS 500 125 090	500	125	90	125	121	SG	4800
VK XH 500 125 100	VK XS 500 125 100	500	125	100	125	139	SG	4800
VK XH 500 150 070	VK XS 500 150 070	500	150	70	150	101	SG	5750
VK XH 500 150 080	VK XS 500 150 080	500	150	80	150	114	SG	5750
VK XH 500 150 090	VK XS 500 150 090	500	150	90	150	121	SG	5750
VK XH 500 150 100	VK XS 500 150 100	500	150	100	150	139	SG	5750
VK XH 500 230 070	VK XS 500 230 070	500	230	70	230	101	SG	8850
VK XH 500 230 080	VK XS 500 230 080	500	230	80	230	114	SG	8850
VK XH 500 230 090	VK XS 500 230 090	500	230	90	230	121	SG	8850
VK XH 500 230 100	VK XS 500 230 100	500	230	100	230	139	SG	8850
VK XH 530 150 070	VK XS 530 150 070	530	150	70	150	101	SG	5700
VK XH 530 150 080	VK XS 530 150 080	530	150	80	150	114	SG	5700
VK XH 530 150 090	VK XS 530 150 090	530	150	90	150	121	SG	5700
VK XH 530 150 100	VK XS 530 150 100	530	150	100	150	139	SG	5700

							GG/SG	
VK XH 600 150 070	VK XS 600 150 070	600	150	70	150	101	SG	6900
VK XH 600 150 080	VK XS 600 150 080	600	150	80	150	114	SG	6900
VK XH 600 150 090	VK XS 600 150 090	600	150	90	150	121	SG	6900
VK XH 600 150 100	VK XS 600 150 100	600	150	100	150	139	SG	6900
VK XH 600 175 080	VK XS 600 175 080	600	175	80	175	114	SG	8050
VK XH 600 175 090	VK XS 600 175 090	600	175	90	175	121	SG	8050
VK XH 600 175 100	VK XS 600 175 100	600	175	100	175	139	SG	8050
VK XH 600 175 110	VK XS 600 175 110	600	175	110	175	146	SG	8050
VK XH 600 200 080	VK XS 600 200 080	600	200	80	200	114	SG	9200
VK XH 600 200 090	VK XS 600 200 090	600	200	90	200	121	SG	9200
VK XH 600 200 100	VK XS 600 200 100	600	200	100	200	139	SG	9200
VK XH 600 200 110	VK XS 600 200 110	600	200	110	200	146	SG	9200

Afmetingen spiebaan Dimensions rainure de clavette

diameter H7-boring		Spiebaan breedte x hoogte
van	tot	
diamètre alésage H7		rainure de clavette largeur x hauteur DIN 6885 JS9
de	à	
13	17	5 x 2,3
18	22	6 x 2,8
23	30	8 x 3,3
31	38	10 x 3,3
39	44	12 x 3,3
45	50	14 x 3,8
51	58	16 x 4,3
59	65	18 x 4,4
66	75	20 x 4,9
76	85	22 x 5,4
86	95	25 x 5,4
96	110	28 x 6,4
111	130	32 x 7,4

Geleidewielen

Een geleidewiel of rol zorgt ervoor dat een voorwerp het traject volgt. **De geleiderol rolt in een profiel of op een rail die het traject bepaald.** Bij geleiden blijven de krachten op het wiel meestal beperkt. Stootbelasting of het nemen van bochten geven extra belasting op het wiel.



Technische wielen • Roues techniques

Geleiderollen • Galets de guidage

PRINTHOPAN WU DP • PRINTHOPAN WU DP



Geleiderol met loopvlak in PRINTHOPAN® gespoten polyurethaan 59° Shore D: kleur lichtbruin, zeer slijtvast, hoog draagvermogen - op precisiekogellager ('Z': ZZ of 'S': 2RS).

Galet de guidage à bande de roulement en PRINTHOPAN™ polyuréthane 59° Shore D: couleur brune claire, très haute résistance à l'usure, capacité de charge élevée - avec roulement à billes de précision ('Z': ZZ ou 'S': 2RS).

WU DP 018 006 004 Z	18	6	4	684 ZZ	10	
WU DP 018 006 004 S	18	6	4	684 2RS	10	
WU DP 022 010 005 Z	22	10	5	625 ZZ	20	
WU DP 022 010 005 S	22	10	5	625 2RS	20	
WU DP 025 010 006 Z	25	10	6	626 ZZ	20	
WU DP 025 010 006 S	25	10	6	626 2RS	20	
WU DP 026 012 006 Z	26	12	6	626 ZZ	25	
WU DP 026 012 006 S	26	12	6	626 2RS	25	
WU DP 027 011 006 Z	27	12	6	626 ZZ	25	
WU DP 027 011 006 S	27	12	6	626 2RS	25	
WU DP 030 011 008 Z	30	11	8	608 ZZ	30	
WU DP 030 011 008 S	30	11	8	608 2RS	30	
WU DP 030 011 009 Z	30	11	9	609 ZZ	25	
WU DP 030 011 009 S	30	11	9	609 2RS	25	
WU DP 032 016 008 Z	32	16	8	608 ZZ	45	
WU DP 032 016 008 S	32	16	8	608 2RS	45	
WU DP 035 009 006 Z	35	9	6	626 ZZ	40	
WU DP 035 009 006 S	35	9	6	626 2RS	40	
WU DP 035 011 008 Z	35	11	8	608 ZZ	40	
WU DP 035 011 008 S	35	11	8	608 2RS	40	
WU DP 035 015 010 Z	35	15	10	6000 ZZ	60	
WU DP 035 015 010 S	35	15	10	6000 2RS	60	
WU DP 038 011 008 Z	38	11	8	608 ZZ	45	
WU DP 038 011 008 S	38	11	8	608 2RS	45	
WU DP 040 012 010 Z	40	12	10	6000 ZZ	50	
WU DP 040 012 010 S	40	12	10	6000 2RS	50	
WU DP 040 014 010 Z	40	14	10	6200 ZZ	70	
WU DP 040 014 010 S	40	14	10	6200 2RS	70	
WU DP 040 014 012 Z	40	14	12	6001 ZZ	70	
WU DP 040 014 012 S	40	14	12	6001 2RS	70	
WU DP 040 020 010 Z	40	20	10	6200 ZZ	90	

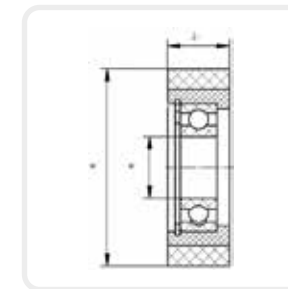
WU DP 040 020 010 S	40	20	10	6200 2RS	90	
WU DP 040 025 010 Z	40	25	10	2x 6000 ZZ	110	
WU DP 040 025 010 S	40	25	10	2x 6000 2RS	110	
WU DP 042 014 015 Z	42	14	15	6002 ZZ	80	
WU DP 042 014 015 S	42	14	15	6002 2RS	80	
WU DP 044 012 012 Z	44	12	12	6001 ZZ	70	
WU DP 044 012 012 S	44	12	12	6001 2RS	70	
WU DP 044 016 012 Z	44	16	12	6001 ZZ	80	
WU DP 044 016 012 S	44	16	12	6001 2RS	80	
WU DP 045 013 012 Z	45	13	12	6001 ZZ	80	
WU DP 045 013 012 S	45	13	12	6001 2RS	80	
WU DP 045 015 012 Z	45	15	12	6001 ZZ	80	
WU DP 045 015 012 S	45	15	12	6001 2RS	80	
WU DP 047 020 015 Z	47	20	15	6202 ZZ	95	
WU DP 047 020 015 S	47	20	15	6202 2RS	95	
WU DP 049 015 010 Z	49	15	10	6200 ZZ	80	
WU DP 049 015 010 S	49	15	10	6200 2RS	80	
WU DP 050 012 015 Z	50	12	15	6002 ZZ	70	
WU DP 050 012 015 S	50	12	15	6002 2RS	70	
WU DP 050 015 008 Z	50	15	8	608 ZZ	80	
WU DP 050 015 008 S	50	15	8	608 2RS	80	
WU DP 050 015 010 Z	50	15	10	6200 ZZ	100	
WU DP 050 015 010 S	50	15	10	6200 2RS	100	
WU DP 050 015 012 Z	50	15	12	6201 ZZ	100	
WU DP 050 015 012 S	50	15	12	6201 2RS	100	
WU DP 050 015 015 Z	50	15	15	6002 ZZ	100	
WU DP 050 015 015 S	50	15	15	6002 2RS	100	
WU DP 050 018 010 Z	50	18	10	6200 ZZ	100	
WU DP 050 018 010 S	50	18	10	6200 2RS	100	
WU DP 050 018 012 Z	50	18	12	6201 ZZ	100	
WU DP 050 018 012 S	50	18	12	6201 2RS	100	
WU DP 050 018 015 Z	50	18	15	6202 ZZ	110	
WU DP 050 018 015 S	50	18	15	6202 2RS	110	
WU DP 050 018 017 Z	50	18	17	6003 ZZ	110	
WU DP 050 018 017 S	50	18	17	6003 2RS	110	
WU DP 050 025 012 Z	50	25	12	6201 ZZ	125	
WU DP 050 025 012 S	50	25	12	6201 2RS	125	
WU DP 050 025 015 Z	50	25	15	6202 ZZ	115	
WU DP 050 025 015 S	50	25	15	6202 2RS	115	
WU DP 053 020 017 Z	53	20	17	6203 ZZ	75	
WU DP 053 020 017 S	53	20	17	6203 2RS	75	
WU DP 055 020 012 Z	55	20	12	6201 ZZ	115	
WU DP 055 020 012 S	55	20	12	6201 2RS	115	
WU DP 055 024 020 Z	55	24	20	6204 ZZ	80	
WU DP 055 024 020 S	55	24	20	6204 2RS	80	
WU DP 057 020 017 Z	57	20	17	6203 ZZ	135	
WU DP 057 020 017 S	57	20	17	6203 2RS	135	
WU DP 060 015 010 Z	60	15	10	6200 ZZ	110	
WU DP 060 015 010 S	60	15	10	6200 2RS	110	

	60	20	17	6203 ZZ	150
WU DP 060 020 017 Z	60	20	17	6203 ZZ	150
WU DP 060 020 017 S	60	20	17	6203 2RS	150
WU DP 060 020 020 Z	60	20	20	6004 ZZ	150
WU DP 060 020 020 S	60	20	20	6004 2RS	150
WU DP 060 025 015 Z	60	25	15	6202 ZZ	150
WU DP 060 025 015 S	60	25	15	6202 2RS	150
WU DP 060 025 020 Z	60	25	20	6004 ZZ	150
WU DP 060 025 020 S	60	25	20	6004 2RS	150
WU DP 062 020 017 Z	62	20	17	6203 ZZ	160
WU DP 062 020 017 S	62	20	17	6203 2RS	160
WU DP 062 021 025 Z	62	21	25	6205 ZZ	180
WU DP 062 021 025 S	62	21	25	6205 2RS	180
WU DP 063 020 017 Z	63	20	17	6203 ZZ	160
WU DP 063 020 017 S	63	20	17	6203 2RS	160
WU DP 064 018 012 Z	64	18	12	6301 ZZ	150
WU DP 064 018 012 S	64	18	12	6301 2RS	150
WU DP 064 018 017 Z	64	18	17	6203 ZZ	150
WU DP 064 018 017 S	64	18	17	6203 2RS	150
WU DP 065 015 012 Z	65	15	12	6201 ZZ	130
WU DP 065 015 012 S	65	15	12	6201 2RS	130
WU DP 065 025 020 Z	65	25	20	6204 ZZ	150
WU DP 065 025 020 S	65	25	20	6204 2RS	150
WU DP 070 017 017 Z	70	17	17	6203 ZZ	100
WU DP 070 017 017 S	70	17	17	6203 2RS	100
WU DP 070 025 020 Z	70	25	20	6204 ZZ	200
WU DP 070 025 020 S	70	25	20	6204 2RS	200
WU DP 070 035 020 Z	70	35	20	6204 ZZ	220
WU DP 070 035 020 S	70	35	20	6204 2RS	220
WU DP 073 025 020 Z	73	25	20	6204 ZZ	210
WU DP 073 025 020 S	73	25	20	6204 2RS	210
WU DP 075 020 017 Z	75	20	17	6303 ZZ	160
WU DP 075 020 017 S	75	20	17	6303 2RS	160
WU DP 075 021 020 Z	75	21	20	6204 ZZ	160
WU DP 075 021 020 S	75	21	20	6204 2RS	160
WU DP 080 020 017 Z	80	20	17	6303 ZZ	175
WU DP 080 020 017 S	80	20	17	6303 2RS	175
WU DP 080 025 025 Z	80	25	25	6205 ZZ	215
WU DP 080 025 025 S	80	25	25	6205 2RS	215
WU DP 085 025 020 Z	85	25	20	6304 ZZ	175
WU DP 085 025 020 S	85	25	20	6304 2RS	175
WU DP 090 020 017 Z	90	20	17	6303 ZZ	195
WU DP 090 020 017 S	90	20	17	6303 2RS	195
WU DP 090 020 025 Z	90	20	25	6205 ZZ	190
WU DP 090 020 025 S	90	20	25	6205 2RS	190
WU DP 095 020 017 Z	95	20	17	6303 ZZ	170
WU DP 095 020 017 S	95	20	17	6303 2RS	170
WU DP 100 025 025 Z	100	25	25	6205 ZZ	260
WU DP 100 025 025 S	100	25	25	6205 2RS	260

Technische wielen • Roues techniques

Geleiderollen • Galets de guidage

VULKOLLAN VK RK • VULKOLLAN VK RK



Geleiderol met stalen kern en elastische, vast opgegoten band in VULKOLLAN® 92° Shore A: kleur lichtbruin, zeer slijtvast, hoog draagvermogen - op ZZ precisiekogellager.

Galet de guidage à bandage élastique en VULKOLLAN® 92° Shore A moulé sur un noyau en acier: couleur brune claire, très haute résistance à l'usure, capacité de charge élevée - avec roulement à billes de précision ZZ.

	28	14	6	684 ZZ	25
VK RK 028 014 006 Z	28	14	6	684 ZZ	25
VK RK 040 015 010 Z	40	15	10	6000 ZZ	60
VK RK 040 025 010 Z	40	25	10	6000 ZZ	60
VK RK 050 015 010 ZB	50	15	10	6200 ZZ	85
VK RK 050 015 012 Z	50	15	12	6001 ZZ	85
VK RK 050 018 017 ZA	50	18	17	6003 ZZ	95
VK RK 050 018 020 Z	50	18	20	61804 ZZ	95
VK RK 050 020 012 ZB	50	20	12	6201 ZZ	100
VK RK 060 018 017 ZA	60	18	17	6003 ZZ	110
VK RK 060 020 017 ZB	60	20	17	6203 ZZ	120
VK RK 060 020 020 ZA	60	20	20	6004 ZZ	120
VK RK 060 025 017 Z	60	25	17	6003 ZZ	125
VK RK 070 020 020 ZA	70	20	20	6004 ZZ	130
VK RK 070 025 017 ZC	70	25	17	6303 ZZ	150
VK RK 070 025 020 Z	70	25	20	6204 ZZ	150
VK RK 070 025 025 ZB	70	25	25	6205 ZZ	150
VK RK 080 020 017 Z	80	20	17	6303 ZZ	150
VK RK 080 020 020 Z	80	20	20	6304 ZZ	150
VK RK 080 020 025 ZB	80	20	25	6205 ZZ	150
VK RK 080 025 020 Z	80	25	20	6304 ZZ	170
VK RK 080 025 025 Z	80	25	25	6205 ZZ	170
VK RK 080 030 020 Z	80	30	20	6204 ZZ	180
VK RK 090 025 025 Z	90	25	25	6005 ZZ	190
VK RK 100 025 020 Z	100	25	20	6304 ZZ	210
VK RK 100 025 025 ZB	100	25	25	6205 ZZ	210
VK RK 100 030 020 ZC	100	30	20	6304 ZZ	220
VK RK 100 030 025 ZB	100	30	25	6205 ZZ	220
VK RK 120 025 025 Z	120	25	25	6205 ZZ	250
VK RK 125 025 025 Z	125	25	25	6205 ZZ	260

Lastwielen

Lastwielen dragen de last van het toestel.
Deze wielen zijn los of in vork als bok- en zwenkwiel verkrijgbaar.
Vulkoprin biedt lastwielen aan voor lichte, gemiddelde en zware belasting in elastische en niet-elastische uitvoering.



Lastwielen • Roues porteuses E serie • Série E

Draagvermogen tot 1.200kg • Capacité de charge jusqu'à 1.200kg
Wielbreedte 40<>50mm • Largeur roue 40<>50mm



Wiel gietijzeren kern met elastische, vast opgegoten band in VULKOLLAN® 92° Shore A: kleur lichtbruin, zeer slijtvast, hoog draagvermogen - op precisiekogellagers.

Roue à bandage élastique en VULKOLLAN® 92° Shore A moulé sur un corps de roue en fonte: couleur brune claire, haute résistance à l'usure, capacité de charge élevée - avec roule-ments à billes de précision.

									GG/SG	
VK EK 100 040 015		100	40	15	45	••	45	49	GG	350
VK EK 125 040 015		125	40	15	45	••	45	49	GG	450
VK EK 150 050 020		150	50	20	60	••	60	68	GG	700
VK EK 150 050 025		150	50	25	60	••	60	68	GG	700
VK EK 150 060 025		150	60	25	60	••	60	83	GG	800
VK EK 150 060 030		150	60	30	60	••	60	83	GG	800
VK EK 160 080 025		160	80	25	90	••	90	82	GG	1.150
VK EK 160 080 030		160	80	30	90	••	90	82	GG	1.150
VK EK 200 050 020		200	50	20	60	••	60	71	GG	1.000
VK EK 200 050 025		200	50	25	60	••	60	71	GG	1.000
VK EK 200 060 025		200	60	25	60	••	60	83	GG	1.200
VK EK 200 060 030		200	60	30	60	••	60	83	GG	1.200

Lastwielen • Roues porteuses L serie • Série L

Draagvermogen tot 1.200kg • Capacité de charge jusqu'à 1.200kg
Wielbreedte 30<>50mm • Largeur roue 30<>50mm



Wiel gietijzeren kern met elastische, vast opgegoten band in VULKOLLAN® 92° Shore A: kleur lichtbruin, zeer slijtvast, hoog draagvermogen - op precisiekogellagers.

Roue à bandage élastique en VULKOLLAN® 92° Shore A moulé sur un corps de roue en fonte: couleur brune claire, haute résistance à l'usure, capacité de charge élevée - avec roule-ments à billes de précision.

									GG/SG	
VK LK 050 020 006		50	20	6	23	••	23	30	GG	90
VK LR 065 030 012		65	30	12	41	≡	41	50	GG	175
VK LK 080 030 012		80	30	12	41	••	39	38	GG	225
VK LK 080 030 015		80	30	15	41	••	37	38	GG	225
VK LK 100 035 012		100	35	12	44	••	42	44	GG	300
VK LK 100 035 015		100	35	15	44	••	40	44	GG	300
VK LK 125 035 012		125	35	12	44	••	42	43	GG	375
VK LK 125 035 015		125	35	15	44	••	40	43	GG	375
VK LK 140 050 020		140	50	20	50	••	48	63	GG	600
VK LK 140 050 025		140	50	25	50	••	48	63	GG	600
VK LK 150 035 012		150	35	12	44	••	42	43	GG	450
VK LK 150 035 015		150	35	15	44	••	40	43	GG	450
VK LK 160 050 020		160	50	20	50	••	48	70	GG	700
VK LK 160 050 025		160	50	25	50	••	48	70	GG	700
VK LK 180 050 020		180	50	20	50	••	48	63	GG	750
VK LK 180 050 025		180	50	25	50	••	48	63	GG	750
VK LK 200 050 020		200	50	20	50	••	48	70	GG	900
VK LK 200 050 025		200	50	25	50	••	48	70	GG	900
VK LK 200 050 030		200	50	30	50	••	48	70	GG	900
VK LK 230 050 020		230	50	20	50	••	48	70	GG	950
VK LK 230 050 025		230	50	25	50	••	48	70	GG	950
VK LK 230 050 030		230	50	30	50	••	48	70	GG	950
VK LK 250 050 020		250	50	20	50	••	48	70	GG	1.050
VK LK 250 050 025		250	50	25	50	••	48	70	GG	1.050
VK LK 250 050 030		250	50	30	50	••	48	70	GG	1.050
VK LK 280 050 020		280	50	20	50	••	48	70	GG	1.150
VK LK 280 050 025		280	50	25	50	••	48	70	GG	1.150

									GG/SG	
VK LK 280 050 030	280	50	30	50		48	70	GG	1.150	
VK LK 300 050 025	300	50	25	50		48	90	GG	1.200	
VK LK 300 050 030	300	50	30	50		48	90	GG	1.200	
VK LK 300 050 035	300	50	35	50		48	90	GG	1.200	

Lastwielen • Roues porteuses B serie • Série B

*Draagvermogen tot 1.400kg • Capacité de charge jusqu'à 1.400kg
Wielbreedte 40<>80mm • Largeur roue 40<>80mm*



Wiel gietijzeren kern met elastische, vast opgegoten band in VULKOLLAN® 92° Shore A: kleur lichtbruin, zeer slijtvast, hoog draagvermogen - op precisiekogellagers.

Roue à bandage élastique en VULKOLLAN® 92° Shore A moulé sur un corps de roue en fonte: couleur brune claire, haute résistance à l'usure, capacité de charge élevée - avec roule-ments à billes de précision.

								GG/SG	
VK BK 100 050 020	100	50	20	50		48	76	GG	450
VK BK 100 050 025	100	50	25	50		48	76	GG	450
VK BK 125 040 015	125	40	15	45		43	57	GG	450
VK BK 125 040 020	125	40	20	45		43	57	GG	450
VK BK 125 040 025	125	40	25	45		43	57	GG	450
VK BK 125 050 020	125	50	20	50		48	57	GG	550
VK BK 125 050 025	125	50	25	50		48	57	GG	550
VK BK 150 050 020	150	50	20	50		48	67	GG	700
VK BK 150 050 025	150	50	25	50		48	67	GG	700
VK BK 200 050 020	200	50	20	60		58	78	GG	1.000
VK BK 200 050 025	200	50	25	60		58	78	GG	1.000
VK BK 200 050 030	200	50	30	60		58	78	GG	1.000
VK BK 200 080 025	200	80	25	80		78	78	GG	1.400
VK BK 200 080 030	200	80	30	80		78	78	GG	1.400
VK BK 200 080 035	200	80	35	80		78	78	GG	1.400
VK BK 250 050 020	250	50	20	60		58	83	GG	1.100
VK BK 250 050 025	250	50	25	60		58	83	GG	1.100
VK BK 250 050 030	250	50	30	60		58	83	GG	1.100
VK BK 250 080 030	250	80	30	80		78	91	GG	1.800
VK BK 250 080 035	250	80	35	80		78	91	GG	1.800
VK BK 250 080 040	250	80	40	80		78	91	GG	1.800

Lastwielen • Roues porteuses M serie • Série M

Draagvermogen tot 1.900kg • Capacité de charge jusqu'à 1.900kg
Wielbreedte 65mm • Largeur roue 65mm



Wiel gietijzeren kern met elastische, vast opgegoten band in VULKOLLAN® 92° Shore A: kleur lichtbruin, zeer slijtvast, hoog draagvermogen - op precisiekogellagers.

Roue à bandage élastique en VULKOLLAN® 92° Shore A moulé sur un corps de roue en fonte: couleur brune claire, haute résistance à l'usure, capacité de charge élevée - avec roulements à billes de précision.

									GG/SG	
VK MK 100 065 020	100	65	20	65	••	63	76	GG	575	
VK MK 100 065 025	100	65	25	65	••	63	76	GG	575	
VK MK 100 065 030	100	65	30	65	••	63	76	GG	575	
VK MK 125 065 020	125	65	20	65	••	63	85	GG	675	
VK MK 125 065 025	125	65	25	65	••	63	85	GG	675	
VK MK 125 065 030	125	65	30	65	••	63	85	GG	675	
VK MK 150 065 020	150	65	20	65	••	63	66	GG	800	
VK MK 150 065 025	150	65	25	65	••	63	66	GG	800	
VK MK 150 065 030	150	65	30	65	••	63	66	GG	800	
VK MK 180 065 025	180	65	25	65	••	63	70	GG	900	
VK MK 180 065 030	180	65	30	65	••	63	70	GG	900	
VK MK 200 065 025	200	65	25	65	••	63	80	GG	1.100	
VK MK 200 065 030	200	65	30	65	••	63	80	GG	1.100	
VK MK 200 065 035	200	65	35	65	••	63	80	GG	1.100	
VK MK 250 065 025	250	65	25	65	••	63	80	GG	1.350	
VK MK 250 065 030	250	65	30	65	••	63	80	GG	1.350	
VK MK 250 065 035	250	65	35	65	••	63	80	GG	1.350	
VK MK 300 065 030	300	65	30	65	••	63	90	GG	1.550	
VK MK 300 065 035	300	65	35	65	••	63	90	GG	1.550	
VK MK 360 065 030	360	65	30	65	••	63	90	GG	1.850	
VK MK 360 065 035	360	65	35	65	••	63	90	GG	1.850	
VK MK 400 065 030	400	65	30	65	••	63	90	GG	1.900	
VK MK 400 065 035	400	65	35	65	••	63	90	GG	1.900	

EXTRA HEAVY

Lastwielen • Roues porteuses H serie • Série H

Draagvermogen tot 3.000kg • Capacité de charge jusqu'à 3.000kg
Wielbreedte 80mm • Largeur roue 80mm



Wiel gietijzeren kern met elastische, vast opgegoten band in VULKOLLAN® 92° Shore A: kleur lichtbruin, zeer slijtvast, hoog draagvermogen - op precisiekogellagers.

Roue à bandage élastique en VULKOLLAN® 92° Shore A moulé sur un corps de roue en fonte: couleur brune claire, haute résistance à l'usure, capacité de charge élevée - avec roulements à billes de précision.

									GG/SG	
VK HK 150 080 025	150	80	25	80	••	78	95	GG	1.000	
VK HK 150 080 030	150	80	30	80	••	78	95	GG	1.000	
VK HK 150 080 035	150	80	35	80	••	78	95	GG	1.000	
VK HK 160 080 025	160	80	25	80	••	78	95	GG	1.050	
VK HK 160 080 030	160	80	30	80	••	78	95	GG	1.050	
VK HK 160 080 035	160	80	35	80	••	78	95	GG	1.050	
VK HK 200 080 025	200	80	25	80	••	78	85	GG	1.300	
VK HK 200 080 030	200	80	30	80	••	78	85	GG	1.300	
VK HK 200 080 035	200	80	35	80	••	78	85	GG	1.300	
VK HK 250 080 025	250	80	25	80	••	78	90	GG	1.650	
VK HK 250 080 030	250	80	30	80	••	78	90	GG	1.650	
VK HK 250 080 035	250	80	35	80	••	78	90	GG	1.650	
VK HK 250 080 040	250	80	40	80	••	78	90	GG	1.650	
VK HK 300 080 030	300	80	30	80	••	78	96	GG	1.900	
VK HK 300 080 035	300	80	35	80	••	78	96	GG	1.900	
VK HK 300 080 040	300	80	40	80	••	78	96	GG	1.900	
VK HK 350 080 035	350	80	30	80	••	78	110	GG	2.100	
VK HK 350 080 040	350	80	40	80	••	78	110	GG	2.100	
VK HK 400 080 035	400	80	35	80	••	78	105	GG	2.500	
VK HK 400 080 040	400	80	40	80	••	78	105	GG	2.500	
VK HK 450 080 040	450	80	40	80	••	78	140	GG	2.700	
VK HK 450 080 050	450	80	50	80	••	78	140	GG	2.700	
VK HK 500 080 040	500	80	40	80	••	78	150	GG	3.000	
VK HK 500 080 050	500	80	50	80	••	78	150	GG	3.000	

Lastwielen • Roues porteuses

X serie • Série X

Draagvermogen tot 9.200kg • Capacité de charge jusqu'à 9.200kg
Wielbreedte 100<>200mm • Largeur roue 100<>200mm



Wiel gietijzeren of staalgelaste kern met elastische, vast opgegoten band in VULKOLLAN® 92° Shore A: kleur lichtbruin, zeer slijtvast, hoog draagvermogen - op precisiekogellagers.

Roue à bandage élastique en VULKOLLAN® 92° Shore A moulé sur un corps de roue en fonte ou en acier mécano-soudé: couleur brune claire, haute résistance à l'usure, capacité de charge élevée - avec roulements à billes de précision.

									GG/SG	
VK XK 250 130 030	250	130	30	130	••	128	101	SG	2.700	
VK XK 250 130 040	250	130	40	130	••	128	108	SG	2.700	
VK XK 300 100 030	300	100	30	100	••	98	102	GG	2.400	
VK XK 300 100 040	300	100	40	100	••	98	102	GG	2.400	
VK XK 300 100 050	300	100	50	100	••	98	102	GG	2.400	
VK XK 300 135 050	300	135	50	135	••	133	114	SG	3.250	
VK XK 300 135 060	300	135	60	135	••	133	139	SG	3.250	
VK XK 330 100 040	330	100	40	100	••	98	110	GG	2.650	
VK XK 330 100 050	330	100	50	100	••	98	110	GG	2.650	
VK XK 350 100 040	350	100	40	100	••	98	110	GG	2.600	
VK XK 350 100 050	350	100	50	100	••	98	110	GG	2.600	
VK XK 350 100 060	350	100	60	100	••	98	110	GG	2.600	
VK XK 400 100 040	400	100	40	100	••	98	120	GG	3.050	
VK XK 400 100 050	400	100	50	100	••	98	120	GG	3.050	
VK XK 400 100 060	400	100	60	100	••	98	120	GG	3.050	
VK XK 400 125 050	400	125	50	125	••	123	150	GG	3.850	
VK XK 400 125 060	400	125	60	125	••	123	150	GG	3.850	
VK XK 400 150 050	400	150	50	150	••	148	114	SG	4.600	
VK XK 400 150 060	400	150	60	150	••	148	139	SG	4.600	
VK XK 400 150 070	400	150	70	150	••	148	159	SG	4.600	
VK XK 425 150 050	425	150	50	150	••	148	114	SG	4.900	
VK XK 425 150 060	425	150	60	150	••	148	139	SG	4.900	
VK XK 425 150 070	425	150	70	150	••	148	159	SG	4.900	
VK XK 450 100 050	450	100	50	100	••	98	114	SG	3.500	
VK XK 450 100 060	450	100	60	100	••	98	139	SG	3.500	
VK XK 450 100 070	450	100	70	100	••	98	139	SG	3.500	
VK XK 450 125 050	450	125	50	125	••	123	114	SG	4.300	

									GG/SG	
VK XK 450 125 060	450	125	60	125	••	123	139	SG	4.300	
VK XK 450 125 070	450	125	70	125	••	123	159	SG	4.300	
VK XK 500 100 050	500	100	50	100	••	98	114	SG	3.850	
VK XK 500 100 060	500	100	60	100	••	98	139	SG	3.850	
VK XK 500 100 070	500	100	70	100	••	98	159	SG	3.850	
VK XK 500 125 060	500	125	60	125	••	123	139	SG	4.800	
VK XK 500 125 070	500	125	70	125	••	123	159	SG	4.800	
VK XK 500 125 080	500	125	80	125	••	123	171	SG	4.800	
VK XK 500 150 060	500	150	60	150	••	148	139	SG	5.750	
VK XK 500 150 070	500	150	70	150	••	148	159	SG	5.750	
VK XK 500 150 080	500	150	80	150	••	148	171	SG	5.750	
VK XK 500 230 060	500	230	60	230	••	228	139	SG	8.850	
VK XK 500 230 070	500	230	70	230	••	228	159	SG	8.850	
VK XK 500 230 080	500	230	80	230	••	228	171	SG	8.850	
VK XK 530 150 060	530	150	60	150	••	148	139	SG	5.700	
VK XK 530 150 070	530	150	70	150	••	148	159	SG	5.700	
VK XK 530 150 080	530	150	80	150	••	148	159	SG	5.700	
VK XK 600 150 060	600	150	60	150	••	148	139	SG	6.900	
VK XK 600 150 070	600	150	70	150	••	148	159	SG	6.900	
VK XK 600 150 080	600	150	80	150	••	148	171	SG	6.900	
VK XK 600 175 070	600	175	70	175	••	173	159	SG	8.050	
VK XK 600 175 080	600	175	80	175	••	173	171	SG	8.050	
VK XK 600 175 090	600	175	90	175	••	173	193	SG	8.050	
VK XK 600 200 080	600	200	80	200	••	198	171	SG	9.200	
VK XK 600 200 090	600	200	90	200	••	198	193	SG	9.200	

Lastwielen • Roues porteuses A-800 serie • Série A-800

Draagvermogen tot 800kg • Capacité de charge jusqu'à 800kg
Wieldiameters 125<>200mm • Diamètres roue 125<>200mm



Wiel gietijzeren kern met elastische, vast opgegoten band in VULKOLLAN® 92° Shore A: kleur lichtbruin, zeer slijtvast, hoog draagvermogen - op precisiekogellagers.
Gemonteerd in een robuuste staalgeperste vork met dubbele kogelkrans: grijs hamerslag gelakt, afgedicht, schokbestendig - types: zwenk, zwenk+rem, vast.

Roue à bandage élastique en VULKOLLAN® 92° Shore A moulé sur un corps de roue en fonte: couleur brune claire, haute résistance à l'usure, capacité de charge élevée - avec roulements à billes de précision.
Montée dans une fourche robuste estampée avec un double chemin de billes: laque martelée grise, pivot étanche, haute résistance aux chocs - types: pivotant, pivotant+frein, fixe.

VK BK125AKN	VK BK125AKNR	VK BK125AVN	125	40	135x110	105x80	12	45		167,5	450	
VK BK150AKN	VK BK150AKNR	VK BK150AVN	150	50	135x110	105x80	12	50		190	700	
VK BK200AKN	VK BK200AKNR	VK BK200AVN	200	50	135x110	105x80	12	57		252,5	800	

EXTRA HEAVY

Lastwielen • Roues porteuses U-1900 serie • Série U-1900

Draagvermogen tot 1.900kg • Capacité de charge jusqu'à 1.900kg
Wieldiameters 100<>300mm • Diamètres roue 100<>300mm



Wiel gietijzeren kern met elastische, vast opgegoten band in VULKOLLAN® 92° Shore A: kleur lichtbruin, zeer slijtvast, hoog draagvermogen - op precisiekogellagers.
Gemonteerd in een robuuste staalgelaste vork met dubbele kogelkrans: zwart gelakt, afgedicht, schokbestendig - types: zwenk, zwenk+rem, vast.

Roue à bandage élastique en VULKOLLAN® 92° Shore A moulé sur un corps de roue en fonte: couleur brune claire, haute résistance à l'usure, capacité de charge élevée - avec roulements à billes de précision.
Montée dans une fourche robuste mécano-soudée avec un double chemin de billes: laque noire, pivot étanche, haute résistance aux chocs - types: pivotant, pivotant+frein, fixe.

VK LK100UPN	VK LK100UPNR	VK LK100UVN	100	35	100x85	80x60	10	36		150	300	
VK LK125UPN	VK LK125UPNR	VK LK125UVN	125	35	100x85	80x60	12	45		175	375	
VK BK150UPN	VK BK150UPNR	VK BK150UVN	150	50	100x85	80x60	12	50		205	700	
VK BK200UPN	VK BK200UPNR	VK BK200UVN	200	50	135x110	105x80	12	57		260	1000	
VK BK250UPO	VK BK250UPOR	VK BK250UVO	250	80	175x140	140x105	14	80		305	1400	
VK HK300UPS	VK HK300UPSR	VK HK300UVS	300	80	200x200	160x160	16	83		370	1900	















Lastwielen • Roues porteuses W-2000 serie • Série W-2000

Draagvermogen tot 2.000kg • Capacité de charge jusqu'à 2.000kg
Wieldiameters 150<>200mm • Diamètres roue 150<>200mm



Wiel gietijzeren kern met elastische, vast opgegoten band in VULKOLLAN® 92° Shore A: kleur lichtbruin, zeer slijtvast, hoog draagvermogen - op precisiekogellagers.
Gemonteerd in een robuuste staalgelaste dubbele vork met dubbele kogelkrans: zwart gelakt, afgedicht, schokbestendig - types: zwenk, zwenk+rem, vast.

Roue à bandage élastique en VULKOLLAN® 92° Shore A moulé sur un corps de roue en fonte: couleur brune claire, haute résistance à l'usure, capacité de charge élevée - avec roulements à billes de précision.
Montée dans une double fourche robuste mécanosoudée avec un double chemin de billes: laque noire, pivot étanche, haute résistance aux chocs - types: pivotant, pivotant+frein, fixe.

           											
VKBK150WPS	VKBK150WPSM	VKBK150WVS	150	40	170×170	130×130	12	60		210	1100
VKBK200WPS	VKBK200WPSM	VKBK200WVS	200	40	170×170	130×130	16	72		270	2000

Lastwielen • Roues porteuses WKGK serie • Série WKGK

Draagvermogen tot 300kg • Capacité de charge jusqu'à 300kg
Wieldiameters 100<>200mm • Diamètres roue 100<>200mm



Wiel aluminiumkern met vaste elastische polyurethaanband 92° Shore A: kleur oranje, niet strepend, zeer slijtvast - op precisiekogellagers. Gemonteerd in een staalgeperste vork met dubbele kogelkrans: glansverzinkt, afgedicht, vlot zwenkbaar - types: zwenk, zwenk+rem, vast.

Roue à bandage élastique en polyuréthane 92° Shore A moulé sur un corps de roue en aluminium: couleur orange, non tachant, très résistant à l'usure - avec roulements à billes de précision. Montée dans une fourche en tôle d'acier emboutie avec un double chemin de billes: zingage brillant, joint d'étanchéité au pivot, pivotement aisé - types: pivotant, pivotant+frein, fixe.

WK GK 100 PMM	WK GK 100 PMMS	WK GK 100 PVM	100	30	100×85	80×60	8,5×12	37		128	120
WK GK 125 PMM	WK GK 125 PMMS	WK GK 125 PVM	125	30	100×85	80×60	8,5×12	42		155	170
WK GK 160 PKN	WK GK 160 PKNS	WK GK 160 PVN	160	50	140×110	105×80	11×16	55		194	300
WK GK 200 PKN	WK GK 200 PKNS	WK GK 200 PVN	200	50	140×110	105×80	11×16	55		235	300

Lastwielen • Roues porteuses WKGK serie • Série WKGK

Draagvermogen tot 300kg • Capacité de charge jusqu'à 300kg
Wieldiameters 100<>200mm • Diamètres roue 100<>200mm



Wiel aluminiumkern met vaste elastische polyurethaanband 92° Shore A: kleur oranje, niet strepend, zeer slijtvast - op precisiekogellagers. Gemonteerd in een staalgeperste vork met dubbele kogelkrans: glansverzinkt, afgedicht, vlot zwenkbaar - types: zwenk, zwenk+rem.

Roue à bandage élastique en polyuréthane 92° Shore A moulé sur un corps de roue en aluminium: couleur orange, non tachant, très résistant à l'usure - avec roulements à billes de précision. Montée dans une fourche en tôle d'acier emboutie avec un double chemin de billes: zingage brillant, pivot étanche, pivotement aisé - types: pivotant, pivotant+frein.

WK GK 100 PMC	WK GK 100 PMCS	100	30	12	37		128	120			
WK GK 125 PMC	WK GK 125 PMCS	125	40	12	42		155	170			
WK GK 160 PKC	WK GK 160 PKCS	160	50	12	55		194	200			
WK GK 200 PKC	WK GK 200 PKCS	200	50	12	55		235	300			

Lastwielen • Roues porteuses WKGK serie • Série WKGK

Draagvermogen tot 800kg • Capacité de charge jusqu'à 800kg
Wieldiameters 100<>200mm • Diamètres roue 100<>200mm



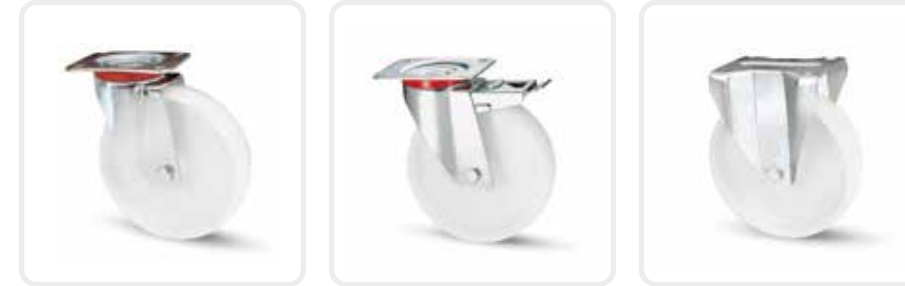
Wiel aluminiumkern met vaste elastische polyurethaanband 92° Shore A: kleur oranje, niet strepend, zeer slijtvast - op precisiekogellagers. Gemonteerd in een stevige staalgeperste vork met dubbele kogelkrans: glansverzinkt, afgedicht, schokbestendig - types: zwenk, zwenk+rem, vast.

Roue à bandage élastique en polyuréthane 92° Shore A moulé sur un corps de roue en aluminium: couleur orange, non tachant, très résistant à l'usure - avec roulements à billes de précision. Montée dans une fourche robuste en tôle d'acier emboutie avec un double chemin de billes: zingage brillant, joint d'étanchéité au pivot, haute résistance aux chocs - types: pivotant, pivotant+frein, fixe.

Wieldiameter		Wieldiameter		Wieldiameter		Wieldiameter		Wieldiameter		Wieldiameter	
WKGK 100 YKN	WKGK 100 YKNS	WKGK 100 YVN	100	30	100x85	80x60	9x12	36	135	200	
WKGK 125 YKN	WKGK 125 YKNS	WKGK 125 YVN	125	45	135x110	105x80	13x16	45	166	300	
WKGK 160 YKN	WKGK 160 YKNS	WKGK 160 YVN	160	50	135x110	105x80	13x16	57	216	500	
WKGK 200 YKN	WKGK 200 YKNS	WKGK 200 YVN	200	57	135x110	105x80	13x16	57	251	800	

Lastwielen • Roues porteuses PLVG serie • Série PLVG

Draagvermogen tot 300kg • Capacité de charge jusqu'à 300kg
Wieldiameters 80<>200mm • Diamètres roue 80<>200mm



Wiel in hoogwaardige polyamide PA6: kleur wit, hoge slijtvastheid, stoot- en slagvast - op rollager. Gemonteerd in een staalgeperste vork met dubbele kogelkrans: glansverzinkt, afgedicht, vlot zwenkbaar - types: zwenk, zwenk+rem, vast.

Roue en polyamide supérieure PA6: couleur blanche, haute résistance à l'usure, antichoc - avec roulement à rouleaux. Montée dans une fourche en tôle d'acier emboutie avec un double chemin de billes: zingage brillant, joint d'étanchéité au pivot, pivotement aisé - types: pivotant, pivotant+frein, fixe.

Wieldiameter		Wieldiameter		Wieldiameter		Wieldiameter		Wieldiameter		Wieldiameter	
PL VG 080 PMM	PL VG 080 PMMS	PL VG 080 PVM	80	30	100x85	80x60	8,5x12	37	108	120	
PL VG 100 PMM	PL VG 100 PMMS	PL VG 100 PVM	100	30	100x85	80x60	8,5x12	37	128	120	
PL VG 125 PMM	PL VG 125 PMMS	PL VG 125 PVM	125	40	100x85	80x60	8,5x12	45	155	170	
PL VG 150 PKN	PL VG 150 PKNS	PL VG 150 PVN	150	50	140x110	105x80	11x16	55	181	200	
PL VG 200 PKN	PL VG 200 PKNS	PL VG 200 PVN	200	50	140x110	105x80	11x16	55	235	300	

Lastwielen • Roues porteuses PLVG serie • Série PLVG

Draagvermogen tot 300kg • Capacité de charge jusqu'à 300kg
Wieldiameters 80<>200mm • Diamètres roue 80<>200mm



Wiel in hoogwaardige polyamide PA6: kleur wit, hoge slijtvastheid, stoot- en slagvast - op rollager.
Gemonteerd in een staalgeperste vork met dubbele kogelkrans: glansverzinkt, afgedicht, vlot zwenkbaar - types: zwenk, zwenk+rem.

Roue en polyamide supérieure PA6: couleur blanche, haute résistance à l'usure, antichoc - avec roulement à rouleaux. Montée dans une fourche en tôle d'acier emboutie avec un double chemin de billes: zingage brillant, pivot étanche, pivotement aisé - types: pivotant, pivotant+frein.

PL VG 080 PMC	PL VG 080 PMCS	80	30	12	37				108	120
PL VG 100 PMC	PL VG 100 PMCS	100	30	12	37				128	120
PL VG 125 PMC	PL VG 125 PMCS	125	40	12	45				155	170
PL VG 150 PKC	PL VG 150 PKCS	150	50	12	55				181	200
PL VG 200 PKC	PL VG 200 PKCS	200	50	12	55				235	300

Lastwielen • Roues porteuses PLSK serie • Série PLSK

Draagvermogen tot 550kg • Capacité de charge jusqu'à 550kg
Wieldiameters 100<>200mm • Diamètres roue 100<>200mm



Wiel in hoogwaardige polyamide PA6 (extra solide uitvoering): kleur wit, hoge slijtvastheid, stoot- en slagvast - op precisiekogellagers.
Gemonteerd in een robuuste staalgeperste vork met dubbele kogelkrans: glansverzinkt, afgedicht, schokbestendig - types: zwenk, zwenk+rem, vast.

Roue en polyamide supérieure PA6 (type extra solide): couleur blanche, haute résistance à l'usure, antichoc - avec roulements à billes de précision. Montée dans une fourche robuste en tôle d'acier emboutie avec un double chemin de billes: zingage brillant, pivot étanche, haute résistance aux chocs - types: pivotant, pivotant+frein, fixe.

PL SK 100 UKN	PL SK 100 UKNR	PL SK 100 UVN	100	40	100×85	80×60	9×12	36		135	175
PL SK 125 UKN	PL SK 125 UKNR	PL SK 125 UVN	125	45	135×110	105×80	13×16	45		166	300
PL SK 150 UKN	PL SK 150 UKNR	PL SK 150 UVN	150	50	135×110	105×80	13×16	57		211	400
PL SK 200 UKN	PL SK 200 UKNR	PL SK 200 UVN	200	57	135×110	105×80	13×16	57		251	550

Lastwielen • Roues porteuses RGVR serie • Série RGVR

Draagvermogen tot 300kg • Capacité de charge jusqu'à 300kg
Wieldiameters 80<>200mm • Diamètres roue 80<>200mm



Wiel polyamidekern met vaste elastische rubberband 65° Shore A: kleur grijs, niet strepend, lichtlopend - op rollager. Gemonteerd in een staalgeperste vork met dubbele kogelkrans: glansverzinkt, afgedicht, vlot zwenkbaar - types: zwenk, zwenk+rem, vast.

Roue à bandage élastique en caoutchouc 65° Shore A moulé sur un corps de roue en polyamide: couleur grise, non tachant, course aisée - avec roulement à rouleaux. Montée dans une fourche en tôle d'acier emboutie avec un double chemin de billes: zingage brillant, joint d'étanchéité au pivot, pivotement aisé - types: pivotant, pivotant+frein, fixe.

RG VR 080 FJM	RG VR 080 FJMS	RG VR 080 FVM	80	36	100×85	80×60	8,5×12	37			108	120
RG VR 100 FJM	RG VR 100 FJMS	RG VR 100 FVM	100	36	100×85	80×60	8,5×12	37			128	120
RG VR 125 FJM	RG VR 125 FJMS	RG VR 125 FVM	125	36	100×85	80×60	8,5×12	42			155	170
RG VR 160 PKN	RG VR 160 PKNS	RG VR 160 PVN	160	50	140×110	140×110	11×16	55			194	300
RG VR 200 PKN	RG VR 200 PKNS	RG VR 200 PVN	200	50	140×110	140×110	11×16	55			235	300

Lastwielen • Roues porteuses RGVR serie • Série RGVR

Draagvermogen tot 170 kg • Capacité de charge jusqu'à 170 kg
Wieldiameters 80<>125 mm • Diamètres roue 80<>125 mm



Wiel polyamidekern met vaste elastische rubberband 65° Shore A: kleur grijs, niet strepend, lichtlopend - op rollager. Gemonteerd in een staalgeperste vork met dubbele kogelkrans: glansverzinkt, afgedicht, vlot zwenkbaar - types: zwenk, zwenk+rem.

Roue à bandage élastique en caoutchouc 65° Shore A moulé sur un corps de roue en polyamide: couleur grise, non tachant, course aisée - avec roulement à rouleaux. Montée dans une fourche en tôle d'acier emboutie avec un double chemin de billes: zingage brillant, pivot étanche, pivotement aisé - types: pivotant, pivotant+frein.

RG VR 080 FJC	RG VR 080 FJCS	80	36	12	37			108	120		
RG VR 100 FJC	RG VR 100 FJCS	100	36	12	37			128	130		
RG VR 125 FJC	RG VR 125 FJCS	125	36	12	42			155	170		

Lastwielen • Roues porteuses RTFK serie • Série RTFK

Draagvermogen tot 105kg • Capacité de charge jusqu'à 105kg
Wieldiameters 75<>125mm • Diamètres roue 75<>125mm



Wiel polypropyleenkern met thermoplastische rubberband 90° Shore A: kleur grijs, niet-strepend, heel lichtlopend - op 2RS-precisiekogellager. Gemonteerd in een staalgeperste vork met dubbele kogelkrans: glansverzinkt, afgedicht, vlot zwenkbaar - types: zwenk, zwenk+rem, vast.

Roue à bandage élastique en caoutchouc 90° Shore A sur un corps de roue en polypropylène: couleur grise, non tachant, course aisée - avec roulement à billes de précision 2RS. Montée dans une fourche en tôle d'acier emboutie avec un double chemin de billes: zingage brillant, joint d'étanchéité au pivot, pivotement aisé - types: pivotant, pivotant+frein, fixe.

RT FK 080 PMMOS)	RT FK 080 PMMSS)	RT FK 080 PVMOS)	75	28	100×85	80×60	8,5×12	40	☐	105	75
RT FK 100 PMMOS)	RT FK 100 PMMSS)	RT FK 100 PVMOS)	100	32	100×85	80×60	8,5×12	37	☐	128	100
RT FK 125 PMMOS)	RT FK 125 PMMSS)	RT FK 125 PVMOS)	125	32	100×85	80×60	8,5×12	37	☐	154	105

Lastwielen • Roues porteuses RTFK serie • Série RTFK

Draagvermogen tot 105kg • Capacité de charge jusqu'à 105kg
Wieldiameters 75<>125mm • Diamètres roue 75<>125mm



Wiel polypropyleenkern met thermoplastische rubberband 90° Shore A: kleur grijs, niet-strepend, heel lichtlopend - op 2RS-precisiekogellager. Gemonteerd in een staalgeperste vork met dubbele kogelkrans: glansverzinkt, afgedicht, vlot zwenkbaar - types: zwenk, zwenk+rem, vast.

Roue à bandage élastique en caoutchouc 90° Shore A sur un corps de roue en polypropylène: couleur grise, non tachant, course aisée - avec roulement à billes de précision 2RS. Montée dans une fourche en tôle d'acier emboutie avec un double chemin de billes: zingage brillant, joint d'étanchéité au pivot, pivotement aisé - types: pivotant, pivotant+frein, fixe.

RT FK 080 PMCOS)	RT FK 080 PMCSS)	75	28	12	40	☐	105	75
RT FK 100 PMCOS)	RT FK 100 PMCSS)	100	32	12	37	☐	128	100
RT FK 125 PMCOS)	RT FK 125 PMCSS)	125	32	12	37	☐	154	105

Lastwielen • Roues porteuses

ENGK serie • Série ENGK

Draagvermogen tot 400kg • Capacité de charge jusqu'à 400kg
 Wioldiameters 125<>200mm • Diamètres roue 125<>200mm



Wiel aluminiumkern met vaste elastische rubberband 75° Shore A: kleur zwart, heel slijtvast, lichtlopend - op precisiekogellagers.
 Gemonteerd in een robuuste staalgeperste vork met dubbele kogelkrans: glansverzinkt, afgedicht, schokbestendig - types: zwenk, zwenk+rem, vast.

Roue à bandage élastique en caoutchouc 75° Shore A moulé sur un corps de roue en aluminium: couleur noire, très résistant à l'usure, faible résistance au roulement - avec roulements à billes de précision.
 Montée dans une fourche robuste en tôle d'acier emboutie avec un double chemin de billes: zingage brillant, joint d'étanchéité au pivot, haute résistance aux chocs - types: pivotant, pivotant+frein, fixe.

EN GK 125 YKN		EN GK 125 YKNS		EN GK 125 YVN		EN GK 160 YKN		EN GK 160 YKNS		EN GK 160 YVN		EN GK 200 YKN		EN GK 200 YKNS		EN GK 200 YVN							
125	40	135x110	105x80	13x16	45	166	200	160	50	135x110	105x80	13x16	57	216	300	200	50	135x110	105x80	13x16	57	251	400

Lastwielen • Roues porteuses PLVG serie INOX • Série PLVG INOX

Draagvermogen tot 150kg • Capacité de charge jusqu'à 150kg
Wieldiameters 80<>125mm • Diamètres roue 80<>125mm



Wiel in hoogwaardige polyamide PA6: kleur wit, hoge slijtvastheid, stoot- en slagvast - op rollager. Gemonteerd in een staalgeperste vork met dubbele kogelkrans: glansverzinkt, afgedicht, vlot zwenkbaar - types: zwenk, zwenk+rem, vast.

Roue en polyamide supérieure PA6: couleur blanche, haute résistance à l'usure, antichoc - avec roulement à rouleaux. Montée dans une fourche en tôle d'acier emboutie avec un double chemin de billes: zingage brillant, joint d'étanchéité au pivot, pivotement aisé - types: pivotant, pivotant+frein, fixe.

Wiel	Wiel	Wiel	Wiel	Wiel	Wiel	Wiel	Wiel	Wiel	Wiel	Wiel	Wiel
PL VG 080 IMM	PL VG 080 IMMS	PL VG 080 IVM	80	30	100×85	80×60	8,5×12	37	≡	107	120
PL VG 100 IMM	PL VG 100 IMMS	PL VG 100 IVM	100	30	100×85	80×60	8,5×12	37	≡	128	150
PL VG 125 IMM	PL VG 125 IMMS	PL VG 125 IVM	125	40	100×85	80×60	8,5×12	45	≡	155	150

Lastwielen • Roues porteuses PLVG serie INOX • Série PLVG INOX

Draagvermogen tot 150kg • Capacité de charge jusqu'à 150kg
Wieldiameters 80<>125mm • Diamètres roue 80<>125mm



Wiel in hoogwaardige polyamide PA6: kleur wit, hoge slijtvastheid, stoot- en slagvast - op rollager. Gemonteerd in een staalgeperste vork met dubbele kogelkrans: glansverzinkt, afgedicht, vlot zwenkbaar - types: zwenk, zwenk+rem.

Roue en polyamide supérieure PA6: couleur blanche, haute résistance à l'usure, antichoc - avec roulement à rouleaux. Montée dans une fourche en tôle d'acier emboutie avec un double chemin de billes: zingage brillant, pivot étanche, pivotement aisé - types: pivotant, pivotant+frein.

Wiel	Wiel	Wiel	Wiel	Wiel	Wiel	Wiel	Wiel	Wiel	Wiel	Wiel	Wiel
PL VG 080 IMC	PL VG 080 IMCS	80	30	12	37	≡	107	120			
PL VG 100 IMC	PL VG 100 IMCS	100	30	12	37	≡	128	150			
PL VG 125 IMC	PL VG 125 IMCS	125	40	12	45	≡	155	150			

Lastwielen • Roues porteuses RTFK serie INOX • Série RTFK INOX

Draagvermogen tot 105kg • Capacité de charge jusqu'à 105kg
Wieldiameters 75<>125mm • Diamètres roue 75<>125mm



Wiel polypropyleenkern met thermoplastische rubberband 90° Shore A: kleur grijs, niet strepend, heel lichtlopend - op 2RS precisiekogellager. Gemonteerd in een inoxgeperste vork met dubbele kogelkrans: corrosiebestendig, afgedicht, vlot zwenkbaar - types: zwenk, zwenk+rem, vast.

Roue à bandage élastique en caoutchouc 90° Shore A sur un corps de roue en polypropylène: couleur grise, non tachant, course aisée - avec roulement à billes de précision 2RS. Montée dans une fourche en tôle d'acier inoxydable emboutie avec un double chemin de billes: résistante à la corrosion, joint d'étanchéité au pivot, pivotement aisé - types: pivotant, pivotant+frein, fixe.

Wiel		Wiel met rem		Wiel vast		Wieldiameter		Wielhoogte		Wielgewicht	
RT FK 080 IMMOS)	RT FK 080 IMMSS)	RT FK 080 IVMOS)	75	28	100×85	80×60	8,5×12	40	105	75	
RT FK 100 IMMOS)	RT FK 100 IMMSS)	RT FK 100 IVMOS)	100	32	100×85	80×60	8,5×12	37	128	100	
RT FK 125 IMMOS)	RT FK 125 IMMSS)	RT FK 125 IVMOS)	125	32	100×85	80×60	8,5×12	37	154	105	

Lastwielen • Roues porteuses RTFK serie INOX • Série RTFK INOX

Draagvermogen tot 105kg • Capacité de charge jusqu'à 105kg
Wieldiameters 75<>125mm • Diamètres roue 75<>125mm



Wiel polypropyleenkern met thermoplastische rubberband 90° Shore A: kleur grijs, niet-strepend, heel lichtlopend - op 2RS-precisiekogellager. Gemonteerd in een inox geperste vork met dubbele kogelkrans: glansverzinkt, afgedicht, vlot zwenkbaar - types: zwenk, zwenk+rem, vast.

Roue à bandage élastique en caoutchouc 90° Shore A sur un corps de roue en polypropylène: couleur grise, non tachant, course aisée - avec roulement à billes de précision 2RS. Montée dans une fourche en tôle d'acier inoxydable emboutie avec un double chemin de billes: zingage brillant, joint d'étanchéité au pivot, pivotement aisé - types: pivotant, pivotant+frein, fixe.

Wiel		Wiel met rem		Wiel vast		Wieldiameter		Wielhoogte		Wielgewicht	
RT FK 080 IMCOS)	RT FK 080 IMCSS)	75	28	12	40	105	75				
RT FK 100 IMCOS)	RT FK 100 IMCSS)	100	32	12	37	128	100				
RT FK 125 IMCOS)	RT FK 125 IMCSS)	125	32	12	37	154	105				

Rollen

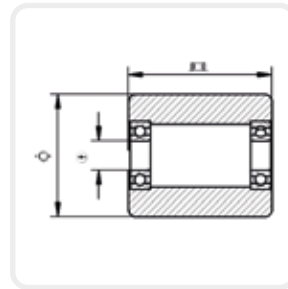


Producten in
Vulkollan[®] polyurethaan,
Printhane[™] polyurethaan,
Printalon[®] polyamide



Heftruck • Manutention

Vulkollan palletrollen • Galets de transpalettes en vulkollan PALLETROLLEN MET LAGERS • GALETS TRANSPALETTES AVEC ROUEMENTS



Palletrol stalen kern met elastische, vast opgegoten band in VULKOLLAN® 92° Shore A: kleur lichtbruin, zeer slijtvast, hoog draagvermogen - op ZZ-precisiekogellagers.

Galet de transpalette à bandage élastique en VULKOLLAN® 92° Shore A moulé sur un corps en acier: couleur brune claire, haute résistance à l'usure, capacité de charge élevée - avec roulements à billes de précision ZZ.

50	40	15	38	180	150	VK TK 050 040 015
50	50	10	48	225	185	VK TK 050 050 010
50	50	15	48	225	185	VK TK 050 050 015
50	50	17	48	225	185	VK TK 050 050 017
50	80	10	78	360	295	VK TK 050 080 010
60	50	10	48	270	220	VK TK 060 050 010
60	50	15	48	270	220	VK TK 060 050 015
60	50	17	48	270	220	VK TK 060 050 017
60	60	20	58	325	265	VK TK 060 060 020
60	70	15	68	375	310	VK TK 060 070 015
65	40	20	38	230	190	VK TK 065 040 020
65	45	20	43	260	215	VK TK 065 045 020
65	50	17	48	290	235	VK TK 065 050 017
65	100	20	100	580	475	VK TK 065 100 020
70	40	17	38	250	205	VK TK 070 040 017
70	56	17	54	345	280	VK TK 070 056 017
70	60	15	58	365	300	VK TK 070 060 015
70	60	20	58	365	300	VK TK 070 060 020
70	60	25	58	365	300	VK TK 070 060 025
70	70	15	68	430	350	VK TK 070 070 015
70	70	17	68	425	345	VK TK 070 070 017
70	70	20	68	430	350	VK TK 070 070 020
70	95	20	93	580	475	VK TK 070 095 020
75	40	17	38	265	215	VK TK 075 040 017
75	40	20	38	265	215	VK TK 075 040 020
75	40	25	38	265	215	VK TK 075 040 025
75	45	20	43	295	245	VK TK 075 045 020
75	45	25	43	295	245	VK TK 075 045 025
75	62	17	60	400	330	VK TK 075 062 017
75	62	20	60	400	330	VK TK 075 062 020
75	62	25	60	400	330	VK TK 075 062 025

75	75	17	73	485	395	VK TK 075 075 017
75	75	20	73	485	395	VK TK 075 075 020
75	80	17	78	515	425	VK TK 075 080 017
75	80	20	78	515	425	VK TK 075 080 020
75	90	17	88	580	475	VK TK 075 090 017
75	90	20	88	580	475	VK TK 075 090 020
75	95	17	93	625	510	VK TK 075 095 017
75	95	20	93	615	505	VK TK 075 095 020
75	95	25	93	625	510	VK TK 075 095 025
75	98	20	96	645	530	VK TK 075 098 020
75	100	20	98	660	540	VK TK 075 100 020
76	50	25	48	330	270	VK TK 076 050 025
78	78	20	76	530	435	VK TK 078 078 020
80	30	12	28	210	175	VK TK 080 030 012
80	30	20	28	215	175	VK TK 080 030 020
80	34	12	32	240	195	VK TK 080 034 012
80	40	12	38	280	230	VK TK 080 040 012
80	40	15	38	275	225	VK TK 080 040 015
80	40	20	38	285	235	VK TK 080 040 020
80	40	25	38	285	235	VK TK 080 040 025
80	54	17	52	385	315	VK TK 080 054 017
80	54	20	52	385	315	VK TK 080 054 020
80	54	25	52	385	315	VK TK 080 054 025
80	56	20	54	400	325	VK TK 080 056 020
80	60	15	58	425	350	VK TK 080 060 015
80	60	17	58	425	350	VK TK 080 060 017
80	60	20	58	425	350	VK TK 080 060 020
80	60	25	58	425	350	VK TK 080 060 025
80	62	20	60	440	360	VK TK 080 062 020
80	62	25	60	440	360	VK TK 080 062 025
80	65	17	63	465	380	VK TK 080 065 017
80	65	20	63	465	380	VK TK 080 065 020
80	65	25	63	465	380	VK TK 080 065 025
80	70	17	68	500	410	VK TK 080 070 017
80	70	20	68	500	410	VK TK 080 070 020
80	70	25	68	500	410	VK TK 080 070 025
80	71	17	69	505	415	VK TK 080 071 017
80	73	20	71	520	425	VK TK 080 073 020
80	73	25	71	520	425	VK TK 080 073 025
80	79	20	77	560	460	VK TK 080 079 020
80	79	25	73	560	460	VK TK 080 079 025
80	88	20	86	625	515	VK TK 080 088 020
80	90	17	88	640	525	VK TK 080 090 017
80	90	20	88	640	525	VK TK 080 090 020
80	95	17	93	675	555	VK TK 080 095 017
80	95	20	93	675	555	VK TK 080 095 020
80	95	25	93	675	555	VK TK 080 095 025
82	34	12	32	245	200	VK TK 082 034 012
82	34	17	32	245	200	VK TK 082 034 017

82	50	20	48	365	295	VK TK 082 050 020
82	50	25	48	365	295	VK TK 082 050 025
82	60	20	58	435	355	VK TK 082 060 020
82	60	25	58	435	355	VK TK 082 060 025
82	76	20	74	550	450	VK TK 082 076 020
82	101	25	99	730	600	VK TK 082 101 025
82	105	25	103	760	625	VK TK 082 105 025
82	127	25	125	920	755	VK TK 082 127 025
83	60	25	58	440	360	VK TK 083 060 025
83	70	20	68	510	420	VK TK 083 070 020
83	76	30	74	555	455	VK TK 083 076 030
83	79	20	77	580	475	VK TK 083 079 020
83	79	25	77	580	475	VK TK 083 079 025
83	87	17	85	635	520	VK TK 083 865 017
83	87	20	85	635	520	VK TK 083 865 020
83	87	25	85	635	520	VK TK 083 865 025
83	100	17	98	730	600	VK TK 083 100 017
83	100	20	98	730	600	VK TK 083 100 020
83	100	25	98	730	600	VK TK 083 100 025
85	40	20	38	300	245	VK TK 085 040 020
85	45	17	43	335	275	VK TK 085 045 017
85	45	20	43	335	275	VK TK 085 045 020
85	45	25	43	335	275	VK TK 085 045 025
85	50	17	48	370	305	VK TK 085 050 017
85	50	20	48	370	305	VK TK 085 050 020
85	50	25	48	370	305	VK TK 085 050 025
85	55	17	53	410	335	VK TK 085 055 017
85	55	20	53	410	335	VK TK 085 055 020
85	55	25	53	410	335	VK TK 085 055 025
85	60	17	58	445	365	VK TK 085 060 017
85	60	20	58	445	365	VK TK 085 060 020
85	60	25	58	445	365	VK TK 085 060 025
85	65	17	63	485	395	VK TK 085 065 017
85	65	20	63	485	395	VK TK 085 065 020
85	65	25	63	485	395	VK TK 085 065 025
85	70	17	68	520	425	VK TK 085 070 017
85	70	20	68	520	425	VK TK 085 070 020
85	70	25	68	520	425	VK TK 085 070 025
85	75	17	73	560	460	VK TK 085 075 017
85	75	25	73	560	460	VK TK 085 075 025
85	80	17	78	595	490	VK TK 085 080 017
85	80	20	78	595	490	VK TK 085 080 020
85	80	25	78	595	490	VK TK 085 080 025
85	85	17	83	635	520	VK TK 085 085 017
85	85	20	83	635	520	VK TK 085 085 020
85	85	25	83	635	520	VK TK 085 085 025
85	90	17	88	670	550	VK TK 085 090 017
85	90	20	88	670	550	VK TK 085 090 020
85	90	25	88	670	550	VK TK 085 090 025

85	95	17	93	705	580	VK TK 085 095 017
85	95	20	93	705	580	VK TK 085 095 020
85	95	25	93	705	580	VK TK 085 095 025
85	100	17	98	745	610	VK TK 085 100 017
85	100	20	98	745	610	VK TK 085 100 020
85	100	25	98	745	610	VK TK 085 100 025
85	105	17	103	780	640	VK TK 085 105 017
85	105	20	103	780	640	VK TK 085 105 020
85	105	25	103	780	640	VK TK 085 105 025
85	105	30	103	780	640	VK TK 085 105 030
85	110	20	108	820	670	VK TK 085 110 020
85	110	25	108	820	670	VK TK 085 110 025
85	110	30	108	820	670	VK TK 085 110 030
85	115	20	113	855	700	VK TK 085 115 020
85	115	25	113	855	700	VK TK 085 115 025
85	115	30	113	875	715	VK TK 085 115 030
85	118	20	116	880	720	VK TK 085 118 020
85	118	25	116	880	720	VK TK 085 118 025
85	138	20	136	1.025	840	VK TK 085 138 020
85	138	25	136	1.025	840	VK TK 085 138 025

Heftruck • Manutention

Polyamide palletrollen • Galets de transpalettes en polyamide PALLETROLLEN MET LAGERS • GALETS TRANSPALETTES AVEC ROULEMENTS



Palletrol in hoogwaardige polyamide PA6 (extra solide uitvoering): kleur wit, hoge slijtvastheid, stoot- en slagvast - op ZZ-precisielogelagers.

Galet de transpalette en polyamide anti-choc supérieure PA6 (type extra solide): couleur blanche, haute résistance à l'usure, antichoc - avec roulements à billes de précision ZZ.

85	65	20	63	650	PL TK 085 065 020
85	65	25	63	650	PL TK 085 065 025
85	70	20	68	700	PL TK 085 070 020
85	70	25	68	700	PL TK 085 070 025
85	75	20	73	750	PL TK 085 075 020
85	75	25	73	750	PL TK 085 075 025
85	80	20	78	800	PL TK 085 080 020
85	80	25	78	800	PL TK 085 080 025
85	85	20	83	850	PL TK 085 085 020
85	85	25	83	850	PL TK 085 085 025
85	90	20	88	900	PL TK 085 090 020
85	90	25	88	900	PL TK 085 090 025
85	95	20	93	950	PL TK 085 095 020
85	95	25	93	950	PL TK 085 095 025
85	100	20	98	1.000	PL TK 085 100 020 B
85	100	25	98	1.000	PL TK 085 100 025
85	110	20	108	1.100	PL TK 085 110 020
85	110	25	108	1.100	PL TK 085 110 025

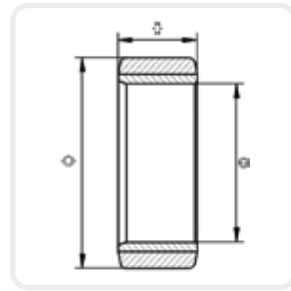
Cilindrische banden

Oppersbanden of bandages bestaan uit een **op maat gedraaide stalen ring met elastische band**. Deze oppersbanden worden met een zware perspassing op een metalen kern geperst. Metrische en duimse uitvoeringen beschikbaar.



Heftruck • Manutention Banden • Bandages

Vulkollan cilindrische banden • Vulkollan bandages cilindriques



Staalcilindrische velg volgens toleranties ETRTO
Metrisch en duims
Band in VULKOLLAN® 92° Shore A (vast opgegoten)
Glad (FL) of profiel (GL)

Frette cylindrique en acier suivant tolérances ETRTO
Métrique et pouces
Bandage en VULKOLLAN® 92° Shore A (moulé)
Surface lisse (FL) ou cranté (GL)

Ø	h	h ₁		4	12	
95	50	50,0	FL	400	325	VK FL 095 050 050
80	25	55,0	FL	180	150	VK FL 080 025 055
90	35	55,0	FL	275	225	VK FL 090 035 055
100	43	55,0	FL	375	300	VK FL 100 043 055
125	65	55,0	FL	625	525	VK FL 125 065 055
100	70	55,0	FL	600	500	VK FL 100 070 055
100	30	75,0	FL	275	225	VK FL 100 030 075
110	30	75,0	FL	300	250	VK FL 110 030 075
100	32	75,0	FL	300	250	VK FL 100 032 075
125	32	75,0	FL	325	275	VK FL 125 032 075
125	40	75,0	FL	425	350	VK FL 125 040 075
120	45	75,0	FL	450	375	VK FL 120 045 075
125	50	75,0	FL	525	425	VK FL 125 050 075
200	70	75,0	FL	900	750	VK FL 200 070 075
180	75	80,0	FL	950	775	VK FL 180 075 080
140	115	80,0	FL	1.300	1.050	VK FL 140 115 080
150	50	84,0	FL	600	500	VK FL 150 050 084
150	60	84,0	FL	725	600	VK FL 150 060 084
110	75	84,0	FL	750	625	VK FL 110 075 084
150	75	84,0	FL	900	750	VK FL 150 075 084
150	84	84,0	FL	1.000	825	VK FL 150 084 084
135	50	85,0	FL	575	475	VK FL 135 050 085
140	80	85,0	FL	925	750	VK FL 140 080 085
150	100	85,0	FL	1.200	1.000	VK FL 150 100 085
125	45	90,0	FL	500	400	VK FL 125 045 090
125	50	90,0	FL	550	450	VK FL 125 050 090
155	100	90,0	FL	1.250	1.050	VK FL 155 100 090
120	35	95,0	FL	375	300	VK FL 120 035 095
150	30	100,0	FL	375	300	VK FL 150 030 100
150	40	100,0	FL	500	400	VK FL 150 040 100
140	50	100,0	FL	600	500	VK FL 140 050 100

Ø	h	h ₁		4	12		
150	50	100,0	FL	625	525	VK FL 150 050 100	
160	50	100,0	FL	650	525	VK FL 160 050 100	
200	50	100,0	FL	700	575	VK FL 200 050 100	
150	55	100,0	FL	700	575	VK FL 150 055 100	
140	60	100,0	FL	725	600	VK FL 140 060 100	
160	60	100,0	FL	775	625	VK FL 160 060 100	
150	65	100,0	FL	825	675	VK FL 150 065 100	
150	70	100,0	FL	875	725	VK FL 150 070 100	
150	75	100,0	FL	950	775	VK FL 150 075 100	
160	75	100,0	FL	975	800	VK FL 160 075 100	
170	75	100,0	FL	1.000	825	VK FL 170 075 100	
180	75	100,0	FL	1.000	800	VK FL 180 075 100	
200	75	100,0	FL	1.050	850	VK FL 200 075 100	
150	85	100,0	FL	1.050	850	VK FL 150 085 100	
150	130	100,0	FL	1.650	1.350	VK FL 150 130 100	
200	50	105,0	FL	725	600	VK FL 200 050 105	
200	85	105,0	FL	1.200	1.000	VK FL 200 085 105	
200	85	105,0	GL	1.200	1.000	VK FP 200 085 105	
150	100	105,0	FL	1.300	1.050	VK FL 150 100 105	
180	100	105,0	FL	1.400	1.150	VK FL 180 100 105	
200	120	105,0	FL	1.750	1.450	VK FL 200 120 105	
200	130	105,0	FL	1.850	1.500	VK FL 200 130 105	
180	50	110,0	FL	700	575	VK FL 180 050 110	
180	75	110,0	FL	1.050	850	VK FL 180 075 110	
150	100	110,0	FL	1.300	1.050	VK FL 150 100 110	
180	32	120,0	FL	475	400	VK FL 180 032 120	
180	40	120,0	FL	575	475	VK FL 180 040 120	
180	50	120,0	FL	725	600	VK FL 180 050 120	
170	70	120,0	FL	1.000	800	VK FL 170 070 120	
180	75	120,0	FL	1.100	900	VK FL 180 075 120	
200	75	120,0	FL	1.150	950	VK FL 200 075 120	
230	75	120,0	FL	1.200	1.000	VK FL 230 075 120	
200	80	120,0	FL	1.200	1.000	VK FL 200 080 120	
180	100	120,0	FL	1.450	1.200	VK FL 180 100 120	
270	100	120,0	FL	1.600	1.300	VK FL 270 100 120	
200	105	120,0	FL	1.600	1.300	VK FL 200 105 120	
200	120	120,0	FL	1.800	1.500	VK FL 200 120 120	
200	125	120,0	FL	1.900	1.550	VK FL 200 125 120	
200	130	120,0	FL	2.000	1.650	VK FL 200 130 120	
175	35	125,0	FL	525	425	VK FL 175 035 125	
175	50	125,0	FL	725	600	VK FL 175 050 125	
190	51	127,0	7 1/2 x 2 x 5	FL	775	625	VK DL 190 051 1270
190	85	127,0		FL	1.300	1.050	VK FL 190 085 127
230	89	127,0	9 x 3 1/2 x 5	FL	1.450	1.200	VK DL 230 089 1270
230	127	127,0	9 x 5 x 5	FL	2.050	1.700	VK DL 230 127 1270
267	178	127,0	10 1/2 x 7 x 5	FL	2.900	2.400	VK DL 267 178 1270
200	45	140,0		FL	725	600	VK FL 200 045 140
180	50	140,0		FL	775	625	VK FL 180 050 140
200	50	140,0		FL	825	675	VK FL 200 050 140

200	70	140,0				FL	1.150	950			VK FL 200 070 140
250	75	140,0				FL	1.300	1.050			VK FL 250 075 140
250	90	140,0				FL	1.550	1.250			VK FL 250 090 140
210	100	140,0				FL	1.650	1.350			VK FL 210 100 140
220	100	140,0				FL	1.650	1.350			VK FL 220 100 140
230	100	140,0				FL	1.700	1.400			VK FL 230 100 140
250	120	140,0				FL	2.050	1.700			VK FL 250 120 140
280	120	140,0				FL	2.050	1.700			VK FL 280 120 140
205	125	140,0				FL	2.050	1.700			VK FL 205 125 140
200	130	140,0				FL	2.100	1.700			VK FL 200 130 140
250	130	140,0				FL	2.200	1.800			VK FL 250 130 140
250	130	140,0				GL	2.200	1.800			VK FP 250 130 140
250	150	140,0				FL	2.600	2.100			VK FL 250 150 140
200	170	140,0				FL	2.800	2.300			VK FL 200 170 140
200	45	145,0				FL	750	625			VK FL 200 045 145
200	50	145,0				FL	825	675			VK FL 200 050 145
210	50	145,0				FL	850	700			VK FL 210 050 145
200	55	145,0				FL	900	750			VK FL 200 055 145
230	85	145,0				FL	1.450	1.200			VK FL 230 085 145
225	100	145,0				FL	1.700	1.400			VK FL 225 100 145
200	120	145,0				FL	2.000	1.650			VK FL 200 120 145
250	120	145,0				FL	2.100	1.700			VK FL 250 120 145
255	125	145,0				FL	2.150	1.750			VK FL 255 125 145
200	135	145,0				FL	2.250	1.850			VK FL 200 135 145
250	135	145,0				FL	2.350	1.950			VK FL 250 135 145
280	135	145,0				FL	2.350	1.950			VK FL 280 135 145
200	60	150,0				FL	1.000	800			VK FL 200 060 150
220	70	150,0				FL	1.200	1.000			VK FL 220 070 150
200	75	150,0				FL	1.250	1.050			VK FL 200 075 150
250	90	150,0				FL	1.600	1.300			VK FL 250 090 150
200	100	150,0				FL	1.700	1.400			VK FL 200 100 150
220	100	150,0				FL	1.750	1.450			VK FL 220 100 150
225	100	150,0				FL	1.750	1.450			VK FL 225 100 150
250	100	150,0				FL	1.750	1.450			VK FL 250 100 150
220	110	150,0				FL	1.900	1.550			VK FL 220 110 150
254	102	157,1	10	x 4	x 6 3/16	GL	1.850	1.500			VK DP 254 102 1571
254	127	157,1	10	x 5	x 6 3/16	FL	2.350	1.950			VK DL 254 127 1571
254	127	157,1	10	x 5	x 6 3/16	GL	2.350	1.950			VK DP 254 127 1571
254	76	158,7	10	x 3	x 6 1/4	FL	1.400	1.150			VK DL 254 076 1587
254	76	158,7	10	x 3	x 6 1/4	GL	1.400	1.150			VK DP 254 076 1587
254	102	158,7	10	x 4	x 6 1/4	FL	1.900	1.550			VK DL 254 102 1587
254	102	158,7	10	x 4	x 6 1/4	GL	1.900	1.550			VK DP 254 102 1587
254	127	158,7	10	x 5	x 6 1/4	FL	2.350	1.950			VK DL 254 127 1587
254	127	158,7	10	x 5	x 6 1/4	GL	2.350	1.950			VK DP 254 127 1587
254	152	158,7	10	x 6	x 6 1/4	FL	2.800	2.300			VK DL 254 152 1587
220	40	160,0				FL	725	600			VK FL 220 040 160
220	60	160,0				FL	1.100	900			VK FL 220 060 160
230	75	160,0				FL	1.350	1.100			VK FL 230 075 160
200	100	160,0				FL	1.750	1.450			VK FL 200 100 160

265	130	160,0				FL	2.400	1.950			VK FL 265 130 160
265	160	160,0				FL	3.000	2.500			VK FL 265 160 160
254	76	165,1	10	x 3	x 6 1/2	FL	1.450	1.200			VK DL 254 076 1651
254	76	165,1	10	x 3	x 6 1/2	GL	1.450	1.200			VK DP 254 076 1651
254	102	165,1	10	x 4	x 6 1/2	FL	1.950	1.600			VK DL 254 102 1651
254	102	165,1	10	x 4	x 6 1/2	GL	1.950	1.600			VK DP 254 102 1651
254	114	165,1	10	x 4 1/2	x 6 1/2	FL	2.150	1.750			VK DL 254 114 1651
267	114	165,1	10 1/2	x 4 1/2	x 6 1/2	FL	2.150	1.750			VK DL 267 114 1651
254	127	165,1	10	x 5	x 6 1/2	FL	2.400	1.950			VK DL 254 127 1651
254	127	165,1	10	x 5	x 6 1/2	GL	2.400	1.950			VK DP 254 127 1651
267	127	165,1	10 1/2	x 5	x 6 1/2	FL	2.400	1.950			VK DL 267 127 1651
295	135	165,1	11 5/8	x 5 5/16	x 6 1/2	FL	2.500	2.100			VK DL 295 135 1651
305	135	165,1	12	x 5 5/16	x 6 1/2	FL	2.500	2.100			VK DL 305 135 1651
267	152	165,1	10 1/2	x 6	x 6 1/2	FL	2.900	2.400			VK DL 267 152 1651
210	40	170,0				FL	750	625			VK FL 210 040 170
220	45	170,0				FL	850	700			VK FL 220 045 170
220	46	170,0				FL	850	700			VK FL 220 046 170
230	50	170,0				FL	950	775			VK FL 230 050 170
250	60	170,0				FL	1.150	950			VK FL 250 060 170
260	60	170,0				FL	1.150	950			VK FL 260 060 170
220	70	170,0				FL	1.300	1.050			VK FL 220 070 170
230	70	170,0				FL	1.350	1.100			VK FL 230 070 170
230	75	170,0				FL	1.400	1.150			VK FL 230 075 170
230	75	170,0				GL	1.400	1.150			VK FP 230 075 170
250	75	170,0				FL	1.450	1.200			VK FL 250 075 170
270	75	170,0				FL	1.450	1.200			VK FL 270 075 170
280	75	170,0				FL	1.450	1.200			VK FL 280 075 170
250	80	170,0				FL	1.550	1.250			VK FL 250 080 170
250	80	170,0				GL	1.550	1.250			VK FP 250 080 170
230	85	170,0				FL	1.600	1.300			VK FL 230 085 170
230	85	170,0				GL	1.600	1.300			VK FP 230 085 170
260	85	170,0				FL	1.650	1.350			VK FL 260 085 170
260	85	170,0				GL	1.650	1.350			VK FP 260 085 170
300	85	170,0				FL	1.650	1.350			VK FL 300 085 170
230	100	170,0				FL	1.900	1.550			VK FL 230 100 170
250	100	170,0				FL	1.900	1.550			VK FL 250 100 170
245	105	170,0				FL	2.000	1.650			VK FL 245 105 170
250	105	170,0				FL	2.000	1.650			VK FL 250 105 170
260	105	170,0				FL	2.000	1.650			VK FL 260 105 170
260	105	170,0				GL	2.000	1.650			VK FP 260 105 170
270	105	170,0				FL	2.050	1.700			VK FL 270 105 170
255	120	170,0				FL	2.300	1.900			VK FL 255 120 170
260	130	170,0				FL	2.500	2.100			VK FL 260 130 170
260	130	170,0				GL	2.500	2.100			VK FP 260 130 170
230	335	170,0				FL	6.300	5.200			VK FL 230 335 170
230	350	170,0				FL	6.600	5.400			VK FL 230 350 170
230	70	177,8	9	x 2 3/4	x 7	FL	1.350	1.100			VK DL 230 070 1778
230	85	177,8	9	x 3 1/8	x 7	FL	1.650	1.350			VK DL 230 085 1778
254	102	177,8	10	x 4	x 7	FL	2.000	1.650			VK DL 254 102 1778

254	114	177,8	10	x 4 1/2 x 7	FL	2.250	1.850	VK DL 254 114 1778
305	145	177,8	12	x 5 23/32 x 7	FL	2.900	2.400	VK DL 305 145 1778
250	80	180,0			FL	1.600	1.300	VK FL 250 080 180
250	90	180,0			FL	1.800	1.500	VK FL 250 090 180
230	110	180,0			FL	2.150	1.750	VK FL 230 110 180
254	114	180,0			FL	2.250	1.850	VK FL 254 114 180
267	114	180,0			FL	2.300	1.900	VK FL 267 114 180
267	135	180,0			FL	2.700	2.200	VK FL 267 135 180
280	145	180,0			FL	2.900	2.400	VK FL 280 145 180
315	145	180,0			FL	2.900	2.400	VK FL 315 145 180
250	60	185,0			FL	1.200	1.000	VK FL 250 060 185
235	75	185,0			FL	1.500	1.250	VK FL 235 075 185
235	85	185,0			FL	1.700	1.400	VK FL 235 085 185
250	105	185,0			FL	2.100	1.700	VK FL 250 105 185
290	105	185,0			FL	2.150	1.750	VK FL 290 105 185
290	105	185,0			GL	2.150	1.750	VK FP 290 105 185
254	100	187,5	10	x 4 x 7 3/8	FL	2.050	1.700	VK DL 254 100 1875
254	114	187,5	10	x 4 1/2 x 7 3/8	FL	2.350	1.950	VK DL 254 114 1875
250	32	190,0			FL	650	525	VK FL 250 032 190
250	50	190,0			FL	1.050	850	VK FL 250 050 190
250	60	190,0			FL	1.250	1.050	VK FL 250 060 190
280	60	190,0			FL	1.250	1.050	VK FL 280 060 190
250	70	190,0			FL	1.450	1.200	VK FL 250 070 190
250	80	190,0			FL	1.650	1.350	VK FL 250 080 190
250	85	190,0			FL	1.750	1.450	VK FL 250 085 190
254	100	190,0			FL	2.050	1.700	VK FL 254 100 190
250	105	190,0			FL	2.150	1.750	VK FL 250 105 190
250	110	190,0			FL	2.250	1.850	VK FL 250 110 190
250	120	190,0			FL	2.450	2.000	VK FL 250 120 190
254	120	190,0			FL	2.450	2.000	VK FL 254 120 190
260	120	190,0			FL	2.500	2.050	VK FL 260 120 190
250	80	192,0			FL	1.650	1.350	VK FL 250 080 192
330	145	193,4	13	x 5 23/32 x 7 5/8	FL	3.000	2.500	VK DL 330 145 1934
260	85	195,0			FL	1.800	1.500	VK FL 260 085 195
330	145	195,0			FL	3.000	2.500	VK FL 330 145 195
300	70	200,0			FL	1.500	1.250	VK FL 300 070 200
285	75	200,0			FL	1.600	1.300	VK FL 285 075 200
300	75	200,0			FL	1.600	1.300	VK FL 300 075 200
250	80	200,0			FL	1.700	1.400	VK FL 250 080 200
300	85	200,0			FL	1.800	1.500	VK FL 300 085 200
250	90	200,0			FL	1.900	1.550	VK FL 250 090 200
330	90	200,0			FL	1.900	1.550	VK FL 330 090 200
285	100	200,0			FL	2.150	1.750	VK FL 285 100 200
310	100	200,0			FL	2.150	1.750	VK FL 310 100 200
310	120	200,0			FL	2.600	2.100	VK FL 310 120 200
260	125	200,0			FL	2.700	2.200	VK FL 260 125 200
310	140	200,0			FL	3.000	2.500	VK FL 310 140 200
270	60	203,0			FL	1.300	1.050	VK FL 270 060 203
270	70	203,0			FL	1.500	1.250	VK FL 270 070 203












290	90	203,0			FL	1.950	1.600	VK FL 290 090 203
300	90	203,0			FL	1.950	1.600	VK FL 300 090 203
300	100	203,0			FL	2.150	1.750	VK FL 300 100 203
300	100	203,0			GL	2.150	1.750	VK FP 300 100 203
310	120	203,0			FL	2.600	2.100	VK FL 310 120 203
313	130	203,0			FL	2.800	2.300	VK FL 313 130 203
300	75	203,2	11	13/16 x 3 x 8	FL	1.650	1.350	VK DL 300 075 2032
254	76	203,2	10	x 3 x 8	FL	1.650	1.350	VK DL 254 076 2032
254	76	203,2	10	x 3 x 8	GL	1.650	1.350	VK DP 254 076 2032
267	89	203,2	10	1/2 x 3 1/2 x 8	FL	1.950	1.600	VK DL 267 089 2032
305	89	203,2	12	x 3 1/2 x 8	FL	1.950	1.600	VK DL 305 089 2032
330	89	203,2	13	x 3 1/2 x 8	FL	1.900	1.550	VK DL 330 089 2032
343	89	203,2	13	1/2 x 3 1/2 x 8	FL	1.900	1.550	VK DL 343 089 2032
254	102	203,2	10	x 4 x 8	FL	2.200	1.800	VK DL 254 102 2032
305	102	203,2	12	x 4 x 8	FL	2.200	1.800	VK DL 305 102 2032
305	114	203,2	12	x 4 1/2 x 8	FL	2.450	2.000	VK DL 305 114 2032
330	114	203,2	13	x 4 1/2 x 8	FL	2.450	2.000	VK DL 330 114 2032
343	114	203,2	13	1/2 x 4 1/2 x 8	FL	2.400	1.950	VK DL 343 114 2032
350	114	203,2	13	25/32 x 4 1/2 x 8	FL	2.400	1.950	VK DL 350 114 2032
355	114	203,2	14	x 4 1/2 x 8	FL	2.350	1.950	VK DL 355 114 2032
305	127	203,2	12	x 5 x 8	FL	2.800	2.300	VK DL 305 127 2032
317	127	203,2	12	1/2 x 5 x 8	FL	2.700	2.200	VK DL 317 127 2032
330	127	203,2	13	x 5 x 8	FL	2.700	2.200	VK DL 330 127 2032
350	127	203,2	13	25/32 x 5 x 8	FL	2.700	2.200	VK DL 350 127 2032
355	127	203,2	14	x 5 x 8	FL	2.600	2.100	VK DL 355 127 2032
267	140	203,2	10	1/2 x 5 1/2 x 8	FL	3.000	2.500	VK DL 267 140 2032
330	140	203,2	13	x 5 1/2 x 8	FL	3.000	2.500	VK DL 330 140 2032
343	140	203,2	13	1/2 x 5 1/2 x 8	FL	3.000	2.500	VK DL 343 140 2032
343	140	203,2	13	1/2 x 5 1/2 x 8	GL	3.000	2.500	VK DL 343 140 2032
305	152	203,2	12	x 6 x 8	FL	3.300	2.700	VK DL 305 152 2032
280	50	220,0			FL	1.150	950	VK FL 280 050 220
285	50	220,0			FL	1.150	950	VK FL 285 050 220
300	50	220,0			FL	1.150	950	VK FL 300 050 220
290	60	220,0			FL	1.400	1.150	VK FL 290 060 220
310	60	220,0			FL	1.400	1.150	VK FL 310 060 220
300	70	220,0			FL	1.600	1.300	VK FL 300 070 220
280	75	220,0			FL	1.750	1.450	VK FL 280 075 220
285	75	220,0			FL	1.750	1.450	VK FL 285 075 220
285	75	220,0			GL	1.750	1.450	VK FP 285 075 220
300	75	220,0			FL	1.750	1.450	VK FL 300 075 220
300	80	220,0			FL	1.850	1.500	VK FL 300 080 220
285	100	220,0			FL	2.300	1.900	VK FL 285 100 220
285	115	220,0			FL	2.700	2.200	VK FL 285 115 220
285	120	220,0			FL	2.800	2.300	VK FL 285 120 220
290	120	220,0			FL	2.800	2.300	VK FL 290 120 220
310	120	220,0			FL	2.800	2.300	VK FL 310 120 220
330	120	220,0			FL	2.700	2.200	VK FL 330 120 220
360	120	220,0			FL	2.700	2.200	VK FL 360 120 220
285	125	220,0			FL	2.900	2.400	VK FL 285 125 220

285	150	220,0				FL	3.500	2.900	VK FL 285 150 220		
380	158	220,0				FL	3.400	2.800	VK FL 380 158 220		
330	95	224,0				FL	2.200	1.800	VK FL 330 095 224		
300	75	225,0				FL	1.750	1.450	VK FL 300 075 225		
330	95	225,0				FL	2.200	1.800	VK FL 330 095 225		
343	114	225,0				FL	2.600	2.100	VK FL 343 114 225		
330	114	225,4	13	x 4 1/2	x 8 7/8	FL	2.600	2.100	VK DL 330 114 2254		
343	114	225,4	13 1/2	x 4 1/2	x 8 7/8	FL	2.600	2.100	VK DL 343 114 2254		
305	76	228,6	12	x 3	x 9	FL	1.800	1.500	VK DL 305 076 2286		
285	100	228,6	11 7/32	x 3	15/16 x 9	FL	2.350	1.950	VK DL 285 100 2286		
305	127	228,6	12	x 5	x 9	FL	3.000	2.500	VK DL 305 127 2286		
305	140	228,6	12	x 5 1/2	x 9	FL	3.300	2.700	VK DL 305 140 2286		
300	60	230,0				FL	1.450	1.200	VK FL 300 060 230		
300	80	230,0				FL	1.900	1.550	VK FL 300 080 230		
300	100	230,0				FL	2.400	1.950	VK FL 300 100 230		
300	100	230,0				GL	2.400	1.950	VK FP 300 100 230		
335	170	230,0				FL	4.000	3.300	VK FL 335 170 230		
350	170	230,0				FL	3.900	3.200	VK FL 350 170 230		
300	50	240,0				FL	1.250	1.050	VK FL 300 050 240		
300	70	240,0				FL	1.750	1.450	VK FL 300 070 240		
300	75	240,0				FL	1.850	1.500	VK FL 300 075 240		
300	100	240,0				FL	2.450	2.000	VK FL 300 100 240		
310	102	240,0				FL	2.500	2.100	VK FL 310 102 240		
343	114	243,0				FL	2.800	2.300	VK FL 343 114 243		
305	60	245,0				FL	1.500	1.250	VK FL 305 060 245		
300	100	245,0				FL	2.500	2.100	VK FL 300 100 245		
310	100	245,0				FL	2.500	2.100	VK FL 310 100 245		
343	114	245,0				FL	2.800	2.300	VK FL 343 114 245		
320	115	245,0				FL	2.900	2.400	VK FL 320 115 245		
345	115	245,0				FL	2.800	2.300	VK FL 345 115 245		
310	120	245,0				FL	3.000	2.500	VK FL 310 120 245		
343	140	245,0				FL	3.500	2.900	VK FL 343 140 245		
345	140	245,0				FL	3.500	2.900	VK FL 345 140 245		
300	80	250,0				FL	2.050	1.700	VK FL 300 080 250		
300	90	250,0				FL	2.300	1.900	VK FL 300 090 250		
350	90	250,0				FL	2.250	1.850	VK FL 350 090 250		
343	70	254,0	13 1/2	x 2 3/4	x 10	FL	1.800	1.500	VK DL 343 070 2540		
305	76	254,0	12	x 3	x 10	FL	1.950	1.600	VK DL 305 076 2540		
315	89	254,0	12 1/2	x 3 1/2	x 10	FL	2.300	1.900	VK DL 315 089 2540		
330	89	254,0	13	x 3 1/2	x 10	FL	2.300	1.900	VK DL 330 089 2540		
330	114	254,0	13	x 4 1/2	x 10	FL	2.900	2.400	VK DL 330 114 2540		
343	114	254,0	13 1/2	x 4 1/2	x 10	FL	2.900	2.400	VK DL 343 114 2540		
330	127	254,0	13	x 5	x 10	FL	3.300	2.700	VK DL 330 127 2540		
380	152	254,0	15	x 6	x 10	FL	3.700	3.000	VK DL 380 152 2540		
394	152	254,0	15 1/2	x 6	x 10	FL	3.700	3.000	VK DL 394 152 2540		
406	152	254,0	16	x 6	x 10	FL	3.600	3.000	VK DL 406 152 2540		
300	50	260,0				FL	1.300	1.050	VK FL 300 050 260		
310	80	260,0				FL	2.100	1.700	VK FL 310 080 260		
335	130	260,0				FL	3.400	2.800	VK FL 335 130 260		

330	65	266,7	13	x 2 9/16	x 10 1/2	FL	1.750	1.450	VK DL 330 065 2667		
406	127	266,7	16	x 5	x 10 1/2	FL	3.200	2.600	VK DL 406 127 2667		
406	127	266,7	16	x 5	x 10 1/2	GL	3.200	2.600	VK DP 406 127 2667		
330	152	266,7	13	x 6	x 10 1/2	FL	4.100	3.400	VK DL 330 152 2667		
406	152	266,7	16	x 6	x 10 1/2	FL	3.800	3.100	VK DL 406 152 2667		
406	178	266,7	16	x 7	x 10 1/2	FL	4.500	3.700	VK DL 406 178 2667		
360	60	270,0				FL	1.600	1.300	VK FL 360 060 270		
360	75	270,0				FL	2.000	1.650	VK FL 360 075 270		
360	85	270,0				FL	2.250	1.850	VK FL 360 085 270		
330	90	270,0				FL	2.450	2.000	VK FL 330 090 270		
350	90	270,0				FL	2.400	1.950	VK FL 350 090 270		
350	100	270,0				FL	2.700	2.200	VK FL 350 100 270		
360	100	270,0				FL	2.700	2.200	VK FL 360 100 270		
350	110	270,0				FL	3.000	2.500	VK FL 350 110 270		
360	112	270,0				FL	3.000	2.500	VK FL 360 112 270		
360	120	270,0				FL	3.200	2.600	VK FL 360 120 270		
350	130	270,0				FL	3.500	2.900	VK FL 350 130 270		
350	140	270,0				FL	3.800	3.100	VK FL 350 140 270		
360	140	270,0				FL	3.700	3.000	VK FL 360 140 270		
350	150	270,0				FL	4.000	3.300	VK FL 350 150 270		
330	200	270,0				FL	5.400	4.400	VK FL 330 200 270		
350	100	279,4	13 25/32	x 3 15/16	x 11	FL	2.800	2.300	VK DL 350 100 2794		
350	76	280,0				FL	2.100	1.700	VK FL 350 076 280		
350	90	280,0				FL	2.500	2.100	VK FL 350 090 280		
350	100	280,0				FL	2.800	2.300	VK FL 350 100 280		
400	100	280,0				FL	2.700	2.200	VK FL 400 100 280		
350	120	280,0				FL	3.300	2.700	VK FL 350 120 280		
350	127	282,0				FL	3.600	3.000	VK FL 350 127 282		
380	127	282,0				FL	3.500	2.900	VK FL 380 127 282		
405	130	285,0				FL	3.500	2.900	VK FL 405 130 285		
400	140	285,0				FL	3.800	3.100	VK FL 400 140 285		
350	150	285,0				FL	4.200	3.400	VK FL 350 150 285		
355	76	285,7	14	x 3	x 11 1/4	FL	2.150	1.750	VK DL 355 076 2857		
380	76	285,7	15	x 3	x 11 1/4	FL	2.100	1.700	VK DL 380 076 2857		
380	108	285,7	15	x 4 1/4	x 11 1/4	FL	3.000	2.500	VK DL 380 108 2857		
380	127	285,7	15	x 5	x 11 1/4	FL	3.500	2.900	VK DL 380 127 2857		
381	127	285,7	15	x 5	x 11 1/4	FL	3.500	2.900	VK DL 381 127 2857		
412	127	285,7	16 1/4	x 5	x 11 1/4	FL	3.400	2.800	VK DL 412 127 2857		
412	127	285,7	16 1/4	x 5	x 11 1/4	GL	3.400	2.800	VK DP 412 127 2857		
419	127	285,7	16 1/2	x 5	x 11 1/4	FL	3.400	2.800	VK DL 419 127 2857		
406	140	285,7	16	x 5 1/2	x 11 1/4	FL	3.800	3.100	VK DL 406 140 2857		
360	152	285,7	14 5/32	x 6	x 11 1/4	FL	4.300	3.500	VK DL 360 152 2857		
380	152	285,7	15	x 6	x 11 1/4	FL	4.200	3.400	VK DL 380 152 2857		
412	152	285,7	16 1/4	x 6	x 11 1/4	FL	4.100	3.400	VK DL 412 152 2857		
412	152	285,7	16 1/4	x 6	x 11 1/4	GL	4.100	3.400	VK DP 412 152 2857		
360	178	285,7	14 5/32	x 8	x 11 1/4	FL	5.000	4.100	VK DL 360 178 2857		
380	178	285,7	15	x 7	x 11 1/4	FL	4.900	4.000	VK DL 380 178 2857		
412	178	285,7	16 1/4	x 7	x 11 1/4	FL	4.800	3.900	VK DL 412 178 2857		
355	203	285,7	14	x 8	x 11 1/4	FL	5.700	4.700	VK DL 355 203 2857		

380	203	285,7	15	x 8	x 11 1/4	FL	5.600	4.600	VK DL 380 203 2857	
400	125	290,0				FL	3.400	2.800	VK FL 400 125 290	
400	130	290,0				FL	3.600	3.000	VK FL 400 130 290	
405	145	290,0				FL	4.000	3.300	VK FL 405 145 290	
450	120	300,0				FL	3.200	2.600	VK FL 450 120 300	
460	135	300,0				FL	3.500	2.900	VK FL 460 135 300	
400	60	305,0				FL	1.800	1.500	VK FL 400 060 305	
400	65	305,0				FL	1.950	1.600	VK FL 400 065 305	
405	65	305,0				FL	1.900	1.550	VK FL 405 065 305	
400	75	305,0				FL	2.200	1.800	VK FL 400 075 305	
415	75	305,0				FL	2.200	1.800	VK FL 415 075 305	
445	75	305,0				FL	2.100	1.700	VK FL 445 075 305	
415	90	305,0				FL	2.600	2.100	VK FL 415 090 305	
400	100	305,0				FL	3.000	2.500	VK FL 400 100 305	
415	100	305,0				FL	2.900	2.400	VK FL 415 100 305	
400	130	305,0				FL	3.900	3.200	VK FL 400 130 305	
400	130	305,0				GL	3.900	3.200	VK FP 400 130 305	
405	130	305,0				FL	3.800	3.100	VK FL 405 130 305	
425	150	305,0				FL	4.300	3.500	VK FL 425 150 305	
406	178	305,0	16	x 7	x 12	FL	5.200	4.300	VK DL 406 178 3050	
406	178	305,0	16	x 7	x 12	GL	5.200	4.300	VK DP 406 178 3050	
405	180	305,0				FL	5.300	4.300	VK FL 405 180 305	
406	64	308,0	16	x 2 1/2	x 12 1/8	FL	1.900	1.550	VK DL 406 064 3080	
406	76	308,0	16	x 3	x 12 1/8	FL	2.250	1.850	VK DL 406 076 3080	
406	89	308,0	16	x 3 1/2	x 12 1/8	FL	2.600	2.100	VK DL 406 089 3080	
406	102	308,0	16	x 4	x 12 1/8	FL	3.000	2.500	VK DL 406 102 3080	
430	102	308,0	17	x 4	x 12 1/8	FL	2.900	2.400	VK DL 430 102 3080	
430	114	308,0	17	x 4 1/2	x 12 1/8	FL	3.300	2.700	VK DL 430 114 3080	
406	127	308,0	16	x 5	x 12 1/8	FL	3.800	3.100	VK DL 406 127 3080	
430	127	308,0	17	x 5	x 12 1/8	FL	3.700	3.000	VK DL 430 127 3080	
457	127	308,0	18	x 5	x 12 1/8	FL	3.500	2.900	VK DL 457 127 3080	
457	127	308,0	18	x 5	x 12 1/8	GL	3.500	2.900	VK DP 457 127 3080	
380	152	308,0	15	x 6	x 12 1/8	FL	4.600	3.800	VK DL 380 152 3080	
430	152	308,0	17	x 6	x 12 1/8	FL	4.400	3.600	VK DL 430 152 3080	
457	152	308,0	18	x 6	x 12 1/8	FL	4.200	3.400	VK DL 457 152 3080	
457	152	308,0	18	x 6	x 12 1/8	GL	4.200	3.400	VK DP 457 152 3080	
457	170	308,0	18	x 6 11/16	x 12 1/8	FL	4.700	3.900	VK DL 457 170 3080	
457	178	308,0	18	x 7	x 12 1/8	FL	4.900	4.000	VK DL 457 178 3080	
457	178	308,0	18	x 7	x 12 1/8	GL	4.900	4.000	VK DP 457 178 3080	
457	203	308,0	18	x 8	x 12 1/8	FL	5.600	4.600	VK DL 457 203 3080	
457	203	308,0	18	x 8	x 12 1/8	GL	5.600	4.600	VK DP 457 203 3080	
457	229	308,0	18	x 9	x 12 1/8	FL	6.300	5.200	VK DL 457 229 3080	
457	229	308,0	18	x 9	x 12 1/8	GL	6.300	5.200	VK DP 457 229 3080	
400	160	320,0				FL	5.000	4.100	VK FL 400 160 320	
405	175	320,0				FL	5.400	4.400	VK FL 405 175 320	
400	200	320,0				FL	6.300	5.200	VK FL 400 200 320	
400	75	325,0				FL	2.400	1.950	VK FL 400 075 325	
400	100	325,0				FL	3.200	2.600	VK FL 400 100 325	
450	75	370,0				FL	2.600	2.100	VK FL 450 075 370	

450	80	370,0				FL	2.800	2.300	VK FL 450 080 370	
500	85	370,0				FL	2.800	2.300	VK FL 500 085 370	
500	100	370,0				FL	3.300	2.700	VK FL 500 100 370	
520	100	370,0				FL	3.100	2.500	VK FL 520 100 370	
450	120	370,0				FL	4.200	3.400	VK FL 450 120 370	
500	120	370,0				FL	3.900	3.200	VK FL 500 120 370	
520	120	370,0				FL	3.800	3.100	VK FL 520 120 370	
525	120	370,0				FL	3.700	3.000	VK FL 525 120 370	
520	130	370,0				FL	4.100	3.400	VK FL 520 130 370	
500	140	370,0				FL	4.600	3.800	VK FL 500 140 370	
450	150	370,0				FL	5.300	4.300	VK FL 450 150 370	
533	152	381,0	21	x 6	x 15	FL	4.800	3.900	VK DL 533 152 3810	
445	178	381,0	17	1/2 x 7	x 15	FL	6.500	5.300	VK DL 445 178 3810	
457	178	381,0	18	x 7	x 15	FL	6.400	5.200	VK DL 457 178 3810	
533	203	381,0	21	x 8	x 15	FL	6.500	5.300	VK DL 533 203 3810	
560	203	381,0	22	x 8	x 15	GL	6.100	5.000	VK DP 560 203 3810	
533	229	381,0	21	x 9	x 15	FL	7.300	6.000	VK DL 533 229 3810	
515	127	406,4	20	1/4 x 5	x 16	FL	4.600	3.800	VK DL 515 127 4064	
508	152	406,4	20	x 6	x 16	FL	5.600	4.600	VK DL 508 152 4064	
508	152	406,4	20	x 6	x 16	GL	5.600	4.600	VK DP 508 152 4064	
560	152	406,4	22	x 6	x 16	FL	5.100	4.200	VK DL 560 152 4064	
610	152	406,4	24	x 6	x 16	FL	4.500	3.700	VK DL 610 152 4064	
508	178	406,4	20	x 7	x 16	FL	6.500	5.300	VK DL 508 178 4064	
560	178	406,4	22	x 7	x 16	FL	5.900	4.800	VK DL 560 178 4064	
560	190	406,4	22	x 7 1/2	x 16	FL	6.300	5.200	VK DL 560 190 4064	
560	203	406,4	22	x 8	x 16	FL	6.700	5.500	VK DL 560 203 4064	
508	229	406,4	20	x 9	x 16	FL	8.400	6.900	VK DL 508 229 4064	
560	229	406,4	22	x 9	x 16	FL	7.600	6.200	VK DL 560 229 4064	
533	254	406,4	21	x 10	x 16	FL	8.900	7.300	VK DL 533 254 4064	
560	254	406,4	22	x 10	x 16	FL	8.400	6.900	VK DL 560 254 4064	
500	100	410,0				FL	3.800	3.100	VK FL 500 100 410	
560	100	410,0				FL	3.400	2.800	VK FL 560 100 410	
610	100	410,0				FL	3.000	2.500	VK FL 610 100 410	
550	120	410,0				FL	4.100	3.400	VK FL 550 120 410	
530	130	410,0				FL	4.700	3.900	VK FL 530 130 410	
500	150	410,0				FL	5.700	4.700	VK FL 500 150 410	
610	150	410,0				FL	4.500	3.700	VK FL 610 150 410	
500	160	410,0				FL	6.000	4.900	VK FL 500 160 410	
550	160	410,0				FL	5.500	4.500	VK FL 550 160 410	
610	200	410,0				FL	6.000	4.900	VK FL 610 200 410	
510	225	410,0				FL	8.400	6.900	VK FL 510 225 410	
510	250	410,0				FL	9.300	7.600	VK FL 510 250 410	
500	150	425,0				FL	6.000	4.900	VK FL 500 150 425	
560	102	450,8	22	x 4	x 17 3/4	FL	4.000	3.300	VK DL 560 102 4508	
560	152	450,8	22	x 6	x 17 3/4	FL	6.000	4.900	VK DL 560 152 4508	
508	178	450,8	20	x 7	x 17 3/4	FL	7.600	6.200	VK DL 508 178 4508	
560	229	450,8	22	x 9	x 17 3/4	FL	9.000	7.400	VK DL 560 229 4508	
560	254	450,8	22	x 10	x 17 3/4	FL	10.000	8.200	VK DL 560 254 4508	
620	250	480,0				FL	9.700	8.000	VK FL 620 250 480	

										
600	200	490,0				FL	8.400	6.900	VK FL 600 200 490	
600	125	500,0				FL	5.500	4.500	VK FL 600 125 500	
600	140	500,0				FL	6.100	5.000	VK FL 600 140 500	
645	250	500,0				FL	9.900	8.100	VK FL 645 250 500	
711	203	558,8	28	x 8	x 22	FL	8.600	7.100	VK DL 711 203 5588	
711	254	558,8	28	x 10	x 22	FL	10.800	8.900	VK DL 711 254 5588	
711	305	558,8	28	x 12	x 22	FL	12.900	10.600	VK DL 711 305 5588	
711	356	558,8	28	x 14	x 22	FL	15.100	12.400	VK DL 711 356 5588	
711	406	558,8	28	x 16	x 22	FL	17.200	14.100	VK DL 711 406 5588	
737	203	584,2	29	x 8	x 23	FL	8.900	7.300	VK DL 737 203 5842	
800	200	716,0				FL	12.300	10.100	VK FL 800 200 716	
800	250	716,0				FL	15.400	12.600	VK FL 800 250 716	
914	203	762,0	36	x 8	x 30	FL	11.100	9.100	VK DL 914 203 7620	
914	254	762,0	36	x 10	x 30	FL	13.900	11.400	VK DL 914 254 7620	
914	305	762,0	36	x 12	x 30	FL	16.700	13.700	VK DL 914 305 7620	
914	356	762,0	36	x 14	x 30	FL	19.400	15.900	VK DL 914 356 7620	
914	406	762,0	36	x 16	x 30	FL	22.200	18.200	VK DL 914 406 7620	
920	150	770,0				FL	8.300	6.800	VK FL 920 150 770	
960	150	770,0				FL	7.300	6.000	VK FL 960 150 770	

Apparaatwielen

Apparaatwielen
dragen de
last van het
toestel of de
toepassing.
Deze wielen
zijn uitsluitend
in vork
verkrijgbaar.



Apparaatwielen • Roulettes d'appareil RGGK serie • Série RGGK

Plaat - Platine



Wiel polyamidekern met elastische rubberband 80° Shore A: kleur grijs, niet-strepend, heel lichtlopend - op precisiekogellager (Ø 40 op glijlager).
Gemonteerd in een staalgeperste vork met dubbele kogelkrans: glansverzinkt, vlot zwenkbaar - types: zwenk, zwenk+rem, vast.

Roue à bandage élastique en caoutchouc 80° Shore A sur un corps de roue en polyamide: couleur grise, non tachant, course extrêmement aisée - avec roulement à billes de précision (Ø 40 avec alésage lisse).
Montée dans une fourche en tôle d'acier emboutie avec un double chemin de billes: zingage brillant, pivotement aisé types: pivotant, pivotant+frein, fixe.

RG GG 040 AJE		RG GG 040 AJES		RG GG 040 AVE		RG GK 050 AJU		RG GK 050 AJUS		RG GK 050 AVG (*)		RG GK 075 AJH		RG GK 075 AJHS		RG GK 075 AVH			
40	18	42x42	33/30x33/30	5	24	50	18	60x60	48/38x48/38	6	26	75	24	68x48	54x25	6	30	101	60

Apparaatwielen • Roulettes d'appareil RGGK serie • Série RGGK

Centraal boutgat • Trou central



Wiel polypropyleenkern met thermoplastische rubberband 80° Shore A: kleur grijs, niet-strepend, lichtlopend - op glijlager.
Gemonteerd in een staalgeperste vork met dubbele kogelkrans: glansverzinkt, vlot zwenkbaar - types: zwenk, zwenk+rem.

Roue à bandage en caoutchouc thermoplastique 80° Shore A sur un corps de roue en polypropylène: couleur grise, non tachant, course aisée - avec alésage lisse.
Montée dans une fourche en tôle d'acier emboutie avec un double chemin de billes: zingage brillant, pivotement aisé types: pivotant, pivotant+frein.

RG GG 040 AJB		RG GG 040 AJBS		RG GK 050 AJB		RG GK 050 AJBS		RG GK 075 AJB		RG GK 075 AJBS			
40	18	10	24	50	18	10	26	75	24	10	30	101	60

Apparaatwielen • Roulettes d'appareil RGCK serie • Série RGCK

Plaat - Platine



Wiel polyamidekern met elastische rubberband 80° Shore A: kleur grijs, niet-strepend, heel lichtlopend - op precisiekogellager.
Gemonteerd in een staalgeperste vork met dubbele kogelkrans: glansverzinkt, afgedicht, vlot zwenkbaar - types: zwenk, zwenk+rem, vast.

Roue à bandage élastique en caoutchouc 80° Shore A sur un corps de roue en polyamide: couleur grise, non tachant, course extrêmement aisée - avec roulement à billes de précision.
Montée dans une fourche en tôle d'acier emboutie avec un double chemin de billes: zingage brillant, pivot étanche, pivotement aisé - types: pivotant, pivotant+frein, fixe.

RG CK 075 AJI	RG CK 075 AJIS	RG CK 075 AVI	75	30	92×65	76/70×50/45	8	26	100	80
RG CK 100 AJI	RG CK 100 AJIS	RG CK 100 AVI	100	32	92×65	76/70×50/45	8	28	124	100
RG CK 125 AJI	RG CK 125 AJIS	RG CK 125 AVI	125	32	92×65	76/70×50/45	8	37	150	100

Apparaatwielen • Roulettes d'appareil RGCK serie • Série RGCK

Centraal boutgat • Trou central



Wiel polyamidekern met elastische rubberband 80° Shore A: kleur grijs, niet-strepend, heel lichtlopend - op precisiekogellager.
Gemonteerd in een staalgeperste vork met dubbele kogelkrans: glansverzinkt, afgedicht, vlot zwenkbaar - types: zwenk, zwenk+rem.

Roue à bandage élastique en caoutchouc 80° Shore A sur un corps de roue en polyamide: couleur grise, non tachant, course extrêmement aisée - avec roulement à billes de précision.
Montée dans une fourche en tôle d'acier emboutie avec un double chemin de billes: zingage brillant, pivot étanche, pivotement aisé - types: pivotant, pivotant+frein.

RG CK 075 AJB	RG CK 075 AJBS	75	30	10	26	100	80
RG CK 100 AJB	RG CK 100 AJBS	100	32	10	28	124	100
RG CK 125 AJB	RG CK 125 AJBS	125	32	10	37	150	100

Apparaatwielen • Roulettes d'appareil RGGK (x2) serie • Série RGGK (x2)

Plaat - Platine



Tweelingwiel met polyamidekern en elastische rubberband 80° Shore A: kleur grijs, niet-strepend, heel lichtlopend - op precisiekogellager.
Gemonteerd in een dubbele staalgeperste vork met dubbele kogelkrans: glansverzinkt, afgedicht, vlot zwenkbaar - types: zwenk, zwenk+rem.

Roue jumelée à bandage élastique en caoutchouc 80° Shore A sur un corps de roue en polyamide: couleur grise, non tachant, course extrêmement aisée - avec roulement à billes de précision.
Montée dans une double fourche en tôle d'acier emboutie avec un double chemin de billes: zingage brillant, pivot étanche, pivotement aisé - types: pivotant, pivotant+frein.

RG GK 050 VJU	RG GK 050 VJUS	50	18	60×60	48/38×48/38	6	31		72	60
RG GK 075 VJU	RG GK 075 VJUS	75	24	60×60	46/38×46/38	6	34		99	100

Apparaatwielen • Roulettes d'appareil RGGK (x2) serie • Série RGGK (x2)

Centraal boutgat • Trou central



Tweelingwiel met polyamidekern en elastische rubberband 80° Shore A: kleur grijs, niet-strepend, heel lichtlopend - op precisiekogellager.
Gemonteerd in een dubbele staalgeperste vork met dubbele kogelkrans: glansverzinkt, afgedicht, vlot zwenkbaar - types: zwenk, zwenk+rem.

Roue jumelée à bandage élastique en caoutchouc 80° Shore A sur un corps de roue en polyamide: couleur grise, non tachant, course extrêmement aisée - avec roulement à billes de précision.
Montée dans une double fourche en tôle d'acier emboutie avec un double chemin de billes: zingage brillant, pivot étanche, pivotement aisé - types: pivotant, pivotant+frein.

RG GK 050 VJB	RG GK 050 VJBS	50	18	10	31		72	60		
RG GK 075 VJB	RG GK 075 VJBS	75	24	10	34		99	100		

Apparaatwielen • Roulettes d'appareil RTSG serie • Série RTSG

Plaat - Platine



Wiel polypropyleenkern met thermoplastische rubberband 80° Shore A: kleur grijs, niet-strepend, lichtlopend - op glijlager.
Gemonteerd in een staalgeperste vork met dubbele kogelkrans: glansverzinkt, vlot zwenkbaar - types: zwenk, zwenk+rem, vast.

Roue à bandage en caoutchouc thermoplastique 80° Shore A sur un corps de roue en polypropylène: couleur grise, non tachant, course aisée - avec alésage lisse.
Montée dans une fourche en tôle d'acier emboutie avec un double chemin de billes: zingage brillant, pivotement aisé types: pivotant, pivotant+frein, fixe.

RT SG 030 AJE			30	18	42x42	33/30x33/30	5	14	≡	44	20
RT SG 036 AJE			36	18	42x42	33/30x33/30	5	14	≡	50	20
RT SG 050 AJG	RT SG 050 AJGS	RT SG 050 AVG	50	18	55x55	44/38x44/38	6	21	≡	66	30
RT SG 075 AJU	RT SG 075 AJUS	RT SG 075 AVU	75	24	60x60	48/38x48/38	6	30	≡	101	75

Apparaatwielen • Roulettes d'appareil RTSG serie • Série RTSG

Centraal boutgat • Trou central



Wiel polypropyleenkern met thermoplastische rubberband 80° Shore A: kleur grijs, niet-strepend, lichtlopend - op glijlager.
Gemonteerd in een staalgeperste vork met dubbele kogelkrans: glansverzinkt, vlot zwenkbaar - types: zwenk, zwenk+rem.

Roue à bandage en caoutchouc thermoplastique 80° Shore A sur un corps de roue en polypropylène: couleur grise, non tachant, course aisée - avec alésage lisse.
Montée dans une fourche en tôle d'acier emboutie avec un double chemin de billes: zingage brillant, pivotement aisé types: pivotant, pivotant+frein.

RT SG 030 AJA			30	18	8	14			≡	44	20
RT SG 036 AJB			36	18	10	14			≡	50	20
RT SG 050 AJB	RT SG 050 AJBS		50	18	10	21			≡	66	30
RT SG 075 AJB	RT SG 075 AJBS		75	24	10	30			≡	101	75

Apparaatwielen • Roulettes d'appareil RTSG (x2) serie • Série RTSG (x2)

Plaat - Platine



Tweelingwiel met polypropyleenkern en thermoplastische rubberband 80° Shore A: kleur grijs, niet-strepend, lichtlopend - op glijlager.
Gemonteerd in een dubbele staalgeperste vork met dubbele kogelkrans: glansverzinkt, vlot zwenkbaar - types: zwenk, zwenk+rem.

Roue jumelée à bandage en caoutchouc thermoplastique 85° Shore A sur un corps de roue en polypropylène: couleur grise, non tachant, course aisée - avec alésage lisse.
Montée dans une double fourche en tôle d'acier emboutie avec un double chemin de billes: zingage brillant, pivotement aisé - types: pivotant, pivotant+frein.

RT SG 050 VJU	RT SG 050 VJUS	50	18	60×60	48/38×48/38	6	31	—	72	60	
RT SG 075 VJU	RT SG 075 VJUS	75	23	60×60	48/38×48/38	6	34	—	99	100	

Apparaatwielen • Roulettes d'appareil RTSG (x2) serie • Série RTSG (x2)

Centraal boutgat • Trou central



Tweelingwiel met polypropyleenkern en thermoplastische rubberband 80° Shore A: kleur grijs, niet-strepend, lichtlopend - op glijlager.
Gemonteerd in een dubbele staalgeperste vork met dubbele kogelkrans: glansverzinkt, vlot zwenkbaar - types: zwenk, zwenk+rem.

Roue jumelée à bandage en caoutchouc thermoplastique 85° Shore A sur un corps de roue en polypropylène: couleur grise, non tachant, course aisée - avec alésage lisse.
Montée dans une double fourche en tôle d'acier emboutie avec un double chemin de billes: zingage brillant, pivotement aisé - types: pivotant, pivotant+frein.

RT SG 050 VJB	RT SG 050 VJBS	50	18	10	31	—	72	60		
RT SG 075 VJB	RT SG 075 VJBS	75	23	10	34	—	99	100		

Apparaatwielen • Roulettes d'appareil PLNG serie • Série PLNG

Plaat - Platine



Wiel in hoogwaardige polyamide PA6: kleur zwart, hoge slijtvastheid, stoot- en slagvast - op glijlager. Gemonteerd in een staalgeperste vork met dubbele kogelkrans: glansverzinkt, vlot zwenkbaar - types: zwenk, zwenk+rem, vast.

Roue en polyamide supérieure PA6: couleur noire, haute résistance à l'usure, antichoc - avec alésage lisse. Montée dans une fourche en tôle d'acier emboutie avec un double chemin de billes: zingage brillant, pivotement aisé - types: pivotant, pivotant+frein, fixe.

PL NG 030 AJE			30	18	42x42	33/30x33/30	5	14	=	44	20
PL NG 040 AJE	PL NG 040 AJES	PL NG 040 AVE	40	18	42x42	33/30x33/30	5	24	=	59	20
PL NG 050 AJG	PL NG 050 AJGS	PL NG 050 AVG	50	18	55x55	44/38x44/38	6	21	=	66	30
PL NG 050 AJU	PL NG 050 AJUS	PL NG 050 AVU (*)	50	18	60x60	48/38x48/38	6	26	=	71	50
PL NG 075 AJU	PL NG 075 AJUS	PL NG 075 AVU	75	23	60x60	48/38x48/38	6	30	=	101	50

Apparaatwielen • Roulettes d'appareil PLNG serie • Série PLNG

Centraal boutgat • Trou central



Wiel in hoogwaardige polyamide PA6: kleur zwart, hoge slijtvastheid, stoot- en slagvast - op glijlager. Gemonteerd in een staalgeperste vork met dubbele kogelkrans: glansverzinkt, vlot zwenkbaar - types: zwenk, zwenk+rem.

Roue en polyamide supérieure PA6: couleur noire, haute résistance à l'usure, antichoc - avec alésage lisse. Montée dans une fourche en tôle d'acier emboutie avec un double chemin de billes: zingage brillant, pivotement aisé - types: pivotant, pivotant+frein.

PL NG 030 AJA		30	18	8	14	=	44	20				
PL NG 040 AJB	PL NG 040 AJBS	40	18	10	24	=	59	20				
PL NG 050 AJA	PL NG 050 AJAS	50	18	8	21	=	66	30				
PL NG 050 AJB	PL NG 050 AJBS	50	18	10	26	=	71	50				
PL NG 075 AJB	PL NG 075 AJBS	75	23	10	30	=	101	50				

Apparaatwielen • Roulettes d'appareil PLNG (x2) serie • Série PLNG (x2)

Plaat - Platine



Tweelingwiel in hoogwaardige polyamide PA6: kleur zwart, niet-strepend, heel lichtlopend - op glijlager. Gemonteerd in een dubbele staalgeperste vork met dubbele kogelkrans: glansverzinkt, vlot zwenkbaar - types: zwenk, zwenk+rem.

Roue jumelée en polyamide supérieure PA6: couleur noire, non tachant, course aisée - avec alésage lisse. Montée dans une double fourche en tôle d'acier emboutie avec un double chemin de billes: zingage brillant, pivotement aisé - types: pivotant, pivotant+frein.

PL NG 050 VJU	PL NG 050 VJUS	50	18	60x60	48/38x48/38	6	31	=	72	60	
PL NG 075 VJU	PL NG 075 VJUS	75	23	60x60	48/38x48/38	6	34	=	99	100	

Apparaatwielen • Roulettes d'appareil PLNG (x2) serie • Série PLNG (x2)

Centraal boutgat • Trou central



Tweelingwiel in hoogwaardige polyamide PA6: kleur zwart, niet-strepend, heel lichtlopend - op glijlager. Gemonteerd in een dubbele staalgeperste vork met dubbele kogelkrans: glansverzinkt, vlot zwenkbaar - types: zwenk, zwenk+rem.

Roue jumelée en polyamide supérieure PA6: couleur noire, non tachant, course aisée - avec alésage lisse. Montée dans une double fourche en tôle d'acier emboutie avec un double chemin de billes: zingage brillant, pivotement aisé - types: pivotant, pivotant+frein.

PL NG 050 VJB	PL NG 050 VJBs	50	18	10	31	=	72	60			
PL NG 075 VJB	PL NG 075 VJBs	75	23	10	34	=	99	100			

Apparaatwielen • Roulettes d'appareil WLUG serie • Série WLUG

Plaat - Platine



Wiel polyamidekern met loopvlak in gespoten polyurethaan 96° Shore A: kleur oranje, niet-strepend, lage rolweerstand - op glijlager.
Gemonteerd in een staalgeperste vork met dubbele kogelkrans: glansverzinkt, vlot zwenkbaar - types: zwenk, zwenk+rem, vast.

Roue à bande de roulement en polyuréthane 96° Shore A injecté sur un corps de roue en polyamide: couleur orange, non tachant, faible résistance au roulement - avec alésage lisse.
Montée dans une fourche en tôle d'acier emboutie avec un double chemin de billes: zingage brillant, pivotement aisé - types: pivotant, pivotant+frein, fixe.

Wiel		Vork		Wiel		Wiel		Wiel		Wiel	
WL UG 040 AJE	WL UG 040 AJES	WL UG 040 AVE	40	18	42x42	33/30x33/30	5	24	—	59	60
WL UG 050 AJU	WL UG 050 AJUS	WL UG 050 AVG (*)	50	18	60x60	48/38x48/38	6	26	—	71	80

Apparaatwielen • Roulettes d'appareil WLUG serie • Série WLUG

Centraal boutgat • Trou central



Wiel polyamidekern met loopvlak in gespoten polyurethaan 96° Shore A: kleur oranje, niet-strepend, lage rolweerstand - op glijlager.
Gemonteerd in een staalgeperste vork met dubbele kogelkrans: glansverzinkt, vlot zwenkbaar - types: zwenk, zwenk+rem.

Roue à bande de roulement en polyuréthane 96° Shore A injecté sur un corps de roue en polyamide: couleur orange, non tachant, faible résistance au roulement - avec alésage lisse.
Montée dans une fourche en tôle d'acier emboutie avec un double chemin de billes: zingage brillant, pivotement aisé - types: pivotant, pivotant+frein.

Wiel		Vork		Wiel		Wiel		Wiel		Wiel	
WL UG 040 AJB	WL UG 040 AJBS	40	18	10	24	—	59	60			
WL UG 050 AJB	WL UG 050 AJBS	50	18	10	26	—	71	80			

Glas- transportrollen



Een
glastransportrol
wordt gebruikt om
**glas horizontaal
of verticaal te
verplaatsen.**





RBGL - RBGR
Bollewiel in rubber

Draagvermogen 12-20kg



WKGL - WKGR
Bollewiel in TPU

Draagvermogen 12-20kg



RBIL - RBIR
Bollewiel in rubber

Draagvermogen 12-20kg



WKIL
Bollewiel in TPU

Draagvermogen 12-20kg



RHGL
Hittebestendig bollewiel in TPU

Draagvermogen 12-20kg



VKPG - TVKHB
Glastransportrol in Vulkollan® met kern in Printhalon (PA6)



TRHZZA
Glastransportrollen in NBR

Oplossingen op maat

Voor bijna elke
toepassing
kan Vulkoprin
een oplossing
ontwerpen,
produceren en
testen, zowel in
kleine als grote
volumes.





Griptoepassing -
Reinigingsmachines



Kabelgeleiding



Kabelgeleiding



Kabelgeleiding



Tandwiel
Landbouw



Griptoepassing
Trommelbouw



Tandwiel - Landbouw



Groefwiel -
Schuifpoorten



Aandrijftoepassing
Trommelbouw



Griptoepassing
Trommelbouw



Stackercranes



Wiel + Zwaarlastvork -
Dockingstations
Luchtvaart



Speciaal
Aandrijfwiel
Luchtvaart



Wiel + Zwaarlastvork -
Heavy transport



Wiel + Zwaarlastvork -
Luchtvaart

Technische vormstukken

Hoogwaardige polyurethanen worden ook gebruikt voor **vormstukken met een hoge slijtvastheid** en halffabricaten zoals ronde, vierkante, rechthoekige en buisvormige staven, klaar om te worden gezaagd, geboord, gedraaid of gefreesd.





Elastische koppelingen in Vulkollan® of Printhane-B™



Halffabricaten in Vulkollan® of Printhane-B™



Stootlatten, positioneerstukken, hefarmen in Vulkollan® of Printhane-B™



Schrapers, mengschoepen, beschermstukken, slijtplaten, separatoren in Vulkollan® of Printhane-B™



Kapringen, snijlatten, bekledingen van cilinders en trekrollen in Vulkollan® of Printhane-B™



Gegoten stukken in Printhane-R™



Rollen, glijbanen, afdichtkogels, ringen in Vulkollan® of Printhane-B™

Refurbishment



Blijf operationeel met minder budget!
Vulkoprin ontwerpt en produceert een volledig assortiment polyurethanen met toepassingen voor de Material Handling-, Machinery- en Theme park industrie. Vulkoprin biedt echter ook een service aan waar het wiel of technisch stuk volgens een gecertificeerd proces herbekleed wordt.



Wieldefinities & de juiste wielkeuze

Wieldefinities (zie wieldefinities in beeld)

Wieldiameter

Buitendiameter van het wiel.

Wielbreedte

Breedte van het wiel, gemeten op de velg*.

Naafdiameter

Buitendiameter van de naaf**.

Naaflengte

Lengte van de naaf**. De lengte kan groter, kleiner, gelijk of asymmetrisch zijn aan de wielbreedte.

Lagerzitting

Ruimte waarin het lager** wordt gemonteerd.

→ Boring diameter

Diameter van de boring door de naaf of binnendiameter van het lager. Bepaalt welke as of lager past in de boring van het wiel.

→ Kamerdiepte

Diepte van de lagerzitting.

→ Inspanlengte

Breedte van de lagermontage, lager en afdichting inbegrepen.

Asgat diameter

Afmeting waarin de as past (in de boring van het wiel of in een lager**)

Flensafstand

Afstand tussen de naaf** en de velg*.

Wielkern

Deel van het wiel, bestaande uit naaf**, flens*** en velg*. Hierop wordt de bekleding aangebracht.

Draagvermogen

Maximale last die door het wiel kan gedragen worden.

Wiel

Een wiel bestaat uit een loopvlak/band, velg en naaf. Een wiel kan gemonteerd worden in een behuizing. Afhankelijk van het type behuizing is het resultaat een zwenk- of vast wiel.

- De zwenkwielen kunnen 360° zwenken rond een verticale as.
 - De vaste wielen daarentegen zijn fix bevestigd en zorgen voor een goede richtingsstabiliteit.
- In de meeste gevallen worden 2 zwenkwielen en 2 vaste wielen aangebracht.

A. Loopvlak/Band

Het buitengedeelte van het wiel dat in contact staat met de bodem of rijweg.

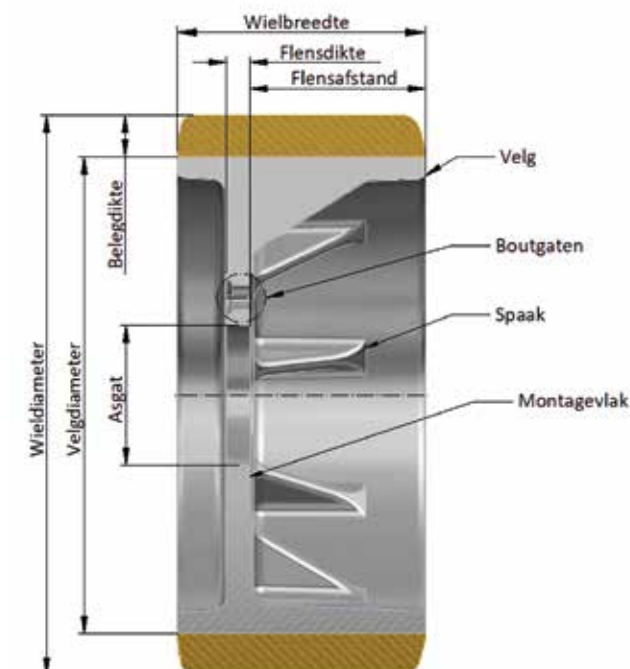
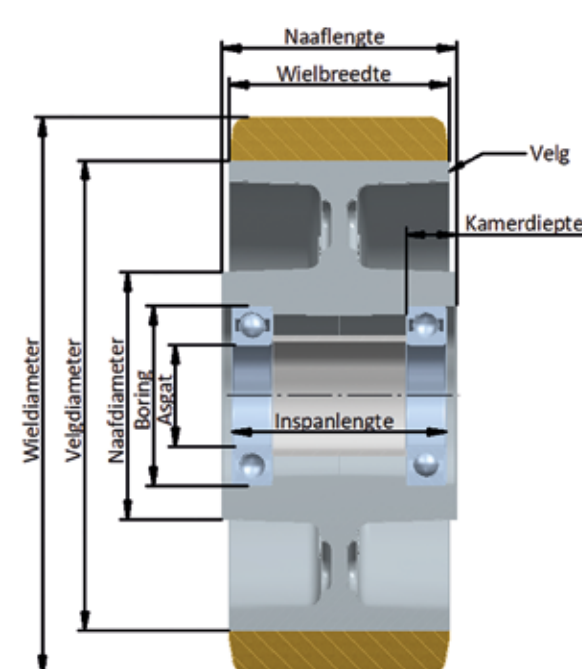
- Massief rubber rolt soepel en geruisloos. De stijfheid en het laadvermogen zijn echter beperkt.
- Polyamide is schok- en slagvast, chemisch bestendig en slijtvast. Anderzijds is dit een niet-elastisch materiaal.
- Polyurethaan is extreem slijtvast, geluidsabsorberend en heeft uitstekende roleigenschappen.

B. *Verg

Een verg is de buitenrand van een wiel waar de bekleding op ligt.

C. **Naaf

Een naaf is het centrale gedeelte van het wiel, voor de bevestiging van een (aandrijf-)as. Een naaf bestaat uit een verspaant stuk waarbij afhankelijk van de toepassing de naaf via een lager, een spiebaan, een klembus of een vaste verbinding verbonden wordt met de bijhorende as.



1. Lager

(zie wieldefinities in beeld) Een lager is een machineonderdeel dat de beweging van het wiel om zijn as mogelijk maakt en de wrijving vermindert tussen de bewegende onderdelen.

Glijlager

Eenvoudig, grotendeels onderhoudsvrij lager. Schok- en slagvast. Geschikt voor gebruik in vochtige omgevingen. Voor apparaten met lage snelheid (max. 4 km/u) en voor korte afstanden. Er is een glijcontact in het lager.

Kogellager

Stevige, slijtvaste, grotendeels onderhoudsvrije lagers. Lage lager wrijving. Schok- en slagvast. Permanente smering. De meest gebruikte lagers voor lage snelheidsinrichtingen (max. 4 km/u). Rollen soepeler in vergelijking met glijlagers. Door het rolcontact heeft een kogellager een soepeler rijgedrag.

Precisie kogellager

Voor snelheden tot 20 km/u en zwaardere belastingen. Lage rolweerstand bij gebruik.

2. Spiebaan

(zie wieldefinities in beeld) Een spiebaan is een machinaal bewerkte groef over de lengte van de boring, die de motorkracht overbrengt naar het wiel. Via de boring en de as wordt de motorkracht door middel van de spie overgebracht naar het wiel. Geen axiale borging op de as!

3. Klembus

(zie wieldefinities in beeld) Een klembus is een as/naaf verbinding die de motorkracht overbrengt naar het wiel zonder gebruik van een spiebaan. Door middel van een conische of cilindrische klembus wordt de as en de boring tegen elkaar geklemd zodat er kracht kan overgebracht worden. Eenvoudig te monteren en demonteren. Biedt ook axiale borging op de as.

D. ***Flens

De flens verbindt de naaf en de velg. Dit is een schijf waar al dan niet boutgaten zijn aangebracht. De spaken kunnen met verstevigingsribben worden verzwaid voor betere stabiliteit en sterkte. Staal gelaste wielen kunnen van 2 flenzen worden voorzien voor meer sterkte en gewichtsreductie. Een flenswiel is een wiel met een flens waar bevestiging aan een naaf mogelijk is.

De keuze van wiel en zwenkwiel is afhankelijk van:

1. Het vereiste draagvermogen

Wat moet een wiel/zwenkwiel dragen?

- De belasting van een wiel kan worden berekend met behulp van de volgende vuistregel: belasting = (inherent gewicht + maximale belasting)/3.
- Het wordt gedeeld door 3 omdat op ongelijke vloeren een apparaat met 4 wielen slechts 3 wielen in contact met de vloer zal hebben. Deze 3 dragen dan het volledige gewicht.
- Dit is echter een zeer algemene manier om het draagvermogen te bepalen. Vraag uw consultant om een gedetailleerde berekening.

De opgegeven laadvermogens gelden voor snelheden tot 4 km/u en een omgevingstemperatuur van 10°C tot 60°C. Vraag aan uw consultant een oplossing voor afwijkende waarden.

2. De bodemgesteldheid

Is de vloer ruw of glad? Is de vloer bedekt met tegels, beton of is het een zware industriële vloer? Over het algemeen kunt u op gladde industrievloeren hardere wielen (dun loopvlak of harde kunststof) gebruiken, terwijl op ruwe industrievloeren zachte wielen (dik loopvlak of zachtere kunststof) beter presteren. Kies niet-markerende wielen als u wilt voorkomen dat er profielsporen achterblijven. Als er grondorpels zijn, moet rekening worden gehouden met extra draagvermogen. Kies voor wielen met glijlagers en een roestvrijstalen vork in voedselproductieruimtes of op natte oppervlakken.

3. De gebruiksfrequentie

Wordt de apparatuur slechts kortstondig gebruikt, of is er een permanente bedrijvigheid?

4. Omgevingsfactoren (temperatuur en temperatuurschommelingen, chemicaliën, vocht en hygiëne-eisen)

Elke gebruiklocatie stelt specifieke eisen. Vocht, koude, warmte, temperatuurschommelingen, elektrische geleidbaarheid en chemicaliën hebben allemaal invloed op de duurzaamheid, roleigenschappen of de weerstand van de beweging.

5. Comfort

U kunt ook het gewenste niveau van comfort en soepelheid kiezen. Het materiaal van de wielen bepaalt de roleigenschappen en het rijcomfort.

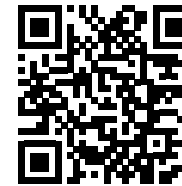
6. Specifieke afmetingen

Inbouwmaten bepalen de wioldiameter, de bouwhoogte en de uitlading van een zwenkwiel. De montage wordt bepaald door de plaatafmetingen.

7. Kwaliteit van de gebruikte materialen

VULKOLLAN® is het benchmark elastomeer op de markt. De uitstekende mechanische eigenschappen zorgen voor een wiel met een maximaal dynamisch draagvermogen en een lange levensduur, zelfs in moeilijke en veeleisende omstandigheden. PRINTHANE™ is de verzamelnaam voor alle Vulkoprin PU-elastomeren die speciaal zijn ontwikkeld voor extreme toepassingsgebieden.

Contacteer ons of download documenten



Fabrikant van wielen en technische vormstukken. Vulkoprin nv ontwerpt en produceert wielen en technische vormstukken in polyurethaan die extreme belasting, hoge snelheden, verschillende temperaturen en vervorming aankunnen.

- Familie geleide onderneming, gevestigd in Tielt (België)
- Meer als 60 jaar ervaring
- In-house design, engineering & productie
- In-house testbaan
- Vulkollan® licentie
- Klanten wereldwijd in material handling-, machinery- en theme park industrie



Vulkoprin nv, Herderstraat 4, Tielt, BE-8700, T. + 32 (0)51 403 806, info@vulkoprin.be, www.vulkoprin.be

Stay informed:  <https://www.facebook.com/vulkoprin.be>

 <https://www.linkedin.com/company/vulkoprin-nv/>