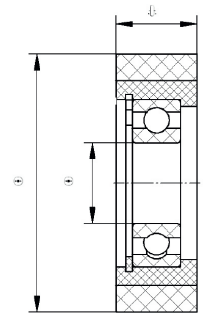


# Technische räder • Technical wheels

## Führungsrollen • Guiding rollers

VULKOLLAN VK RK • VULKOLLAN VK RK



Führungsrolle mit Stahlkörper und elastischem, fest aufge-  
gossenem Laufbelag in VULKOLLAN® 92° Shore A:  
Farbe hellbraun, sehr abriebfest, hohe Tragfähigkeit - mit ZZ  
Präzisionskugellager.

Guiding roller with steel centre and elastic, firmly bonded  
tyre in VULKOLLAN® 92° Shore A: colour light brown, highly  
wear-resistant, high load capacity - on ZZ precision ball  
bearing.

VK RK 028 014 006 Z	28	14	6	684 ZZ	25
VK RK 040 015 010 Z	40	15	10	6000 ZZ	60
VK RK 040 025 010 Z	40	25	10	6000 ZZ	60
VK RK 050 015 010 ZB	50	15	10	6200 ZZ	85
VK RK 050 015 012 Z	50	15	12	6001 ZZ	85
VK RK 050 018 017 ZA	50	18	17	6003 ZZ	95
VK RK 050 018 020 Z	50	18	20	61804 ZZ	95
VK RK 050 020 012 ZB	50	20	12	6201 ZZ	100
VK RK 060 018 017 ZA	60	18	17	6003 ZZ	110
VK RK 060 020 017 ZB	60	20	17	6203 ZZ	120
VK RK 060 020 020 ZA	60	20	20	6004 ZZ	120
VK RK 060 025 017 Z	60	25	17	6003 ZZ	125
VK RK 070 020 020 ZA	70	20	20	6004 ZZ	130
VK RK 070 025 017 ZC	70	25	17	6303 ZZ	150
VK RK 070 025 020 Z	70	25	20	6204 ZZ	150
VK RK 070 025 025 ZB	70	25	25	6205 ZZ	150
VK RK 080 020 017 Z	80	20	17	6303 ZZ	150
VK RK 080 020 020 Z	80	20	20	6304 ZZ	150
VK RK 080 020 025 ZB	80	20	25	6205 ZZ	150
VK RK 080 025 020 Z	80	25	20	6304 ZZ	170
VK RK 080 025 025 Z	80	25	25	6205 ZZ	170
VK RK 080 030 020 Z	80	30	20	6204 ZZ	180
VK RK 090 025 025 Z	90	25	25	6005 ZZ	190
VK RK 100 025 020 Z	100	25	20	6304 ZZ	210
VK RK 100 025 025 ZB	100	25	25	6205 ZZ	210
VK RK 100 030 020 ZC	100	30	20	6304 ZZ	220
VK RK 100 030 025 ZB	100	30	25	6205 ZZ	220
VK RK 120 025 025 Z	120	25	25	6205 ZZ	250
VK RK 125 025 025 Z	125	25	25	6205 ZZ	260

# Technische räder • Technical wheels

## Führungsrollen • Guiding rollers

VULKOLLAN VK RK • VULKOLLAN VK RK



- Führungsrolle in gegossenem VULKOLLAN® mit Stahl-körper und Präzisionskugellager.
- Temperaturbereich: -40°C bis +85°C. - kurzzeitig bis 120°C.
- Hinterläßt keine Spuren.
- Großer mechanischer Widerstand und extreme Abriebfestigkeit.
- Hohe Tragfähigkeit - beständig gegen axiale Belastung.
- Stoßbeständig und geräuschkämpfend.
- Beständig gegen Öle, Fette und zahlreiche Chemikalien.
- Anwendungsgebiete: Conveyor- und Transportsysteme, Aufzugbau, Sortiersysteme, Intralogistik, ...
- Options: auch mit 2RS Präzisionskugellager verfügbar.

- Guiding roller in VULKOLLAN® on steel centre and precision ball bearing.
- Temperature range: -40°C to +85°C. - of short duration up to 120°C.
- Does not mark the floor / contact surface.
- High mechanical resistance and extremely wear resistant.
- High load capacity - resistant to axial forces.
- Shock resistant and noise reducing.
- Resistant to oils, greases and various chemicals.
- Applications: conveyor- and transportsystems, elevator construction, sorting systems, material handling, ...
- Options: also available with 2RS precision ball bearing.

