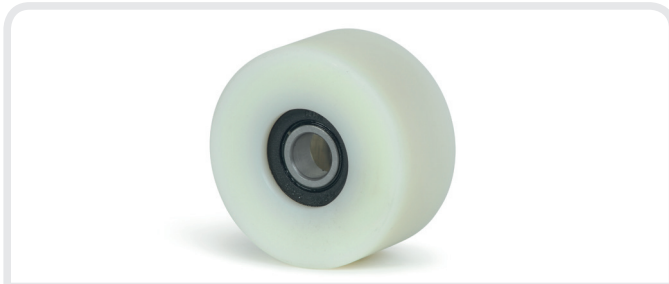


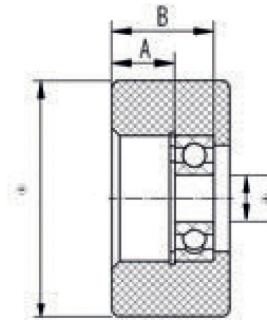
Technische räder • Technical wheels

Fleischhakenrollen • Meat hook rollers







SEPARATES RAD • SINGLE WHEEL



Rolle aus Gußpolyamid PRINTALON G™ :
Farbe weiß, äußerst stoß- und schlagfest, ultra hohe Tragfähigkeit - mit 2RS oder rostfreiem 2RS Präzisionskugellager (inox).



Roller in cast polyamide PRINTALON G™:
colour white, extremely shock- and impact resistant, ultra high load capacity - on 2RS or rustproof 2RS precision ball bearing (inox).

					A	B	
PG ZK ROM SLA 001	60	30	12	2RS	16	26	200
PG ZI ROM SLA 001	60	30	12	inox 2RS	16	26	200
PG ZK ROM SLA 002	60	32	15	2RS	16	26	200
PG ZI ROM SLA 002	60	32	15	inox 2RS	16	26	200
PG ZK ROM SLA 003	60	32	15	2RS	18	28	200
PG ZI ROM SLA 003	60	32	15	inox 2RS	18	28	200

- Fleischhakenrolle speziell entworfen für die fleischverarbeitende Industrie.
- Temperaturbereich: -30°C bis +80°C.
- Material aus hochwertigem Polyamid PRINTALON G™ mit hervorragenden Rolleigenschaften und minimalem Rollwiderstand.
- Ultra hohe Tragfähigkeit aufgrund der hochkristallinen, gegossenen Struktur.
- Präzisionskugellager garantiert extra hohen Fahr-komfort.
- Vermeidet Beschädigung der Kontaktoberfläche.
- Kundenspezifische Lösungen auf Anfrage möglich !
- Anwendungsgebiete: Transportsysteme in Fleischverarbeitungsunternehmen, Schlachtbetrieben, ...

- Meat hook roller especially designed for the meat processing industry.
- Temperature range: -30°C to +80°C.
- Material of high quality cast polyamide PRINTALON G™ with excellent rolling properties and minimal rolling resistance.
- Ultra high load capacity thanks to the high crystalline, casted structure.
- The precision ball bearing guarantees optimal ride comfort.
- Prevents damaging of the contact surface.
- Customised solutions possible on request !
- Applications: conveyor systems in the meat processing industry, slaughterhouses, ...