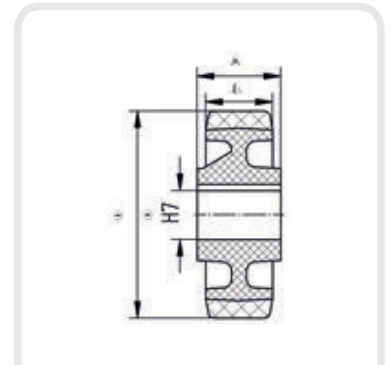
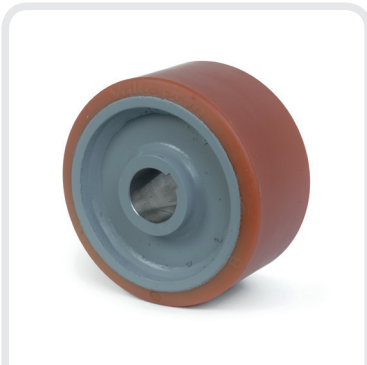


# Drive wheel • Antriebsrad X serie • Serie X

Load capacity till 9.200kg • Tragfähigkeit bis 9.200kg  
Tread width 100<>200mm • Radbreite 100<>200mm



Vulkollan® polyurethane serie EH: VKXH (H7 bore) - VKXS (H7 bore with keyway in acc. with DIN 6885 JS9) with tyre made of Vulkollan® polyurethane. Steel welded center. Load capacity from 2.700kg till 9.200kg. Tread width 100<>200 mm.

Vulkollan® Polyurethan Serie EH: VKXH (H7 Bohrung) - VKXS (H7 Bohrung mit Paßfedernut nach DIN 6885 JS9) mit Laufbelag aus Vulkollan® Polyurethan. Radkörper in Stahl Schweiß Konstruktion. Tragfähigkeit von 2.700 Kg bis 9.200 Kg. Radbreite 100<>200 mm.

																						GG/SG	
VK XH 250 130 040	VK XS 250 130 040	250	130	40	130	60	SG	2700															
VK XH 250 130 045	VK XS 250 130 045	250	130	45	130	70	SG	2700															
VK XH 250 130 050	VK XS 250 130 050	250	130	50	130	76	SG	2700															
VK XH 250 130 055	VK XS 250 130 055	250	130	55	130	82	SG	2700															
VK XH 250 130 060	VK XS 250 130 060	250	130	60	130	88	SG	2700															
VK XH 300 100 040	VK XS 300 100 040	300	100	40	100	102	GG	2400															
VK XH 300 100 045	VK XS 300 100 045	300	100	45	100	102	GG	2400															
VK XH 300 100 050	VK XS 300 100 050	300	100	50	100	102	GG	2400															
VK XH 300 100 055	VK XS 300 100 055	300	100	55	100	102	GG	2400															
VK XH 300 100 060	VK XS 300 100 060	300	100	60	100	102	GG	2400															
VK XH 300 135 040	VK XS 300 135 040	300	135	40	135	60	SG	3250															
VK XH 300 135 045	VK XS 300 135 045	300	135	45	135	70	SG	3250															
VK XH 300 135 050	VK XS 300 135 050	300	135	50	135	76	SG	3250															
VK XH 300 135 055	VK XS 300 135 055	300	135	55	135	82	SG	3250															
VK XH 300 135 060	VK XS 300 135 060	300	135	60	135	88	SG	3250															
VK XH 330 100 040	VK XS 330 100 040	330	100	40	100	110	GG	2650															
VK XH 330 100 045	VK XS 330 100 045	330	100	45	100	110	GG	2650															
VK XH 330 100 050	VK XS 330 100 050	330	100	50	100	110	GG	2650															
VK XH 330 100 055	VK XS 330 100 055	330	100	55	100	110	GG	2650															
VK XH 330 100 060	VK XS 330 100 060	330	100	60	100	110	GG	2650															



# Drive wheel • Antriebsrad X serie • Serie X

Load capacity till 9.200kg • Tragfähigkeit bis 9.200kg  
Tread width 100<>200mm • Radbreite 100<>200mm



							GG/SG	
VK XH 350 100 040	VK XS 350 100 040	350	100	40	100	110	GG	2600
VK XH 350 100 045	VK XS 350 100 045	350	100	45	100	110	GG	2600
VK XH 350 100 050	VK XS 350 100 050	350	100	50	100	110	GG	2600
VK XH 350 100 055	VK XS 350 100 055	350	100	55	100	110	GG	2600
VK XH 350 100 060	VK XS 350 100 060	350	100	60	100	110	GG	2600
VK XH 400 100 050	VK XS 400 100 050	400	100	50	100	120	GG	3050
VK XH 400 100 055	VK XS 400 100 055	400	100	55	100	120	GG	3050
VK XH 400 100 060	VK XS 400 100 060	400	100	60	100	120	GG	3050
VK XH 400 100 065	VK XS 400 100 065	400	100	65	100	120	GG	3050
VK XH 400 100 070	VK XS 400 100 070	400	100	70	100	120	GG	3050
VK XH 400 100 075	VK XS 400 100 075	400	100	75	100	120	GG	3050
VK XH 400 100 080	VK XS 400 100 080	400	100	80	100	120	GG	3050
VK XH 400 125 050	VK XS 400 125 050	400	125	50	125	150	GG	3850
VK XH 400 125 055	VK XS 400 125 055	400	125	55	125	150	GG	3850
VK XH 400 125 060	VK XS 400 125 060	400	125	60	125	150	GG	3850
VK XH 400 125 065	VK XS 400 125 065	400	125	65	125	150	GG	3850
VK XH 400 125 070	VK XS 400 125 070	400	125	70	125	150	GG	3850
VK XH 400 125 075	VK XS 400 125 075	400	125	75	125	150	GG	3850
VK XH 400 125 080	VK XS 400 125 080	400	125	80	125	150	GG	3850
VK XH 400 150 050	VK XS 400 150 050	400	150	50	150	76	SG	4600
VK XH 400 150 060	VK XS 400 150 060	400	150	60	150	88	SG	4600
VK XH 400 150 070	VK XS 400 150 070	400	150	70	150	101	SG	4600
VK XH 425 150 060	VK XS 425 150 060	425	150	60	150	88	SG	4900
VK XH 425 150 070	VK XS 425 150 070	425	150	70	150	101	SG	4900
VK XH 425 150 080	VK XS 425 150 080	425	150	80	150	114	SG	4900
VK XH 425 150 090	VK XS 425 150 090	425	150	90	150	121	SG	4900
VK XH 450 100 060	VK XS 450 100 060	450	100	60	100	88	SG	3500
VK XH 450 100 070	VK XS 450 100 070	450	100	70	100	101	SG	3500
VK XH 450 100 080	VK XS 450 100 080	450	100	80	100	114	SG	3500
VK XH 450 100 090	VK XS 450 100 090	450	100	90	100	121	SG	3500
VK XH 450 125 060	VK XS 450 125 060	450	125	60	125	88	SG	4300
VK XH 450 125 070	VK XS 450 125 070	450	125	70	125	101	SG	4300
VK XH 450 125 080	VK XS 450 125 080	450	125	80	125	114	SG	4300
VK XH 450 125 090	VK XS 450 125 090	450	125	90	125	121	SG	4300
VK XH 500 100 070	VK XS 500 100 070	500	100	70	100	101	SG	3850
VK XH 500 100 080	VK XS 500 100 080	500	100	80	100	114	SG	3850
VK XH 500 100 090	VK XS 500 100 090	500	100	90	100	121	SG	3850
VK XH 500 100 100	VK XS 500 100 100	500	100	100	100	139	SG	3850
VK XH 500 125 070	VK XS 500 125 070	500	125	70	125	101	SG	4800
VK XH 500 125 080	VK XS 500 125 080	500	125	80	125	114	SG	4800
VK XH 500 125 090	VK XS 500 125 090	500	125	90	125	121	SG	4800
VK XH 500 125 100	VK XS 500 125 100	500	125	100	125	139	SG	4800



# Drive wheel • Antriebsrad X serie • Serie X

Load capacity till 9.200kg • Tragfähigkeit bis 9.200kg  
Tread width 100<>200mm • Radbreite 100<>200mm



							GG/SG	
VK XH 500 150 070	VK XS 500 150 070	500	150	70	150	101	SG	5750
VK XH 500 150 080	VK XS 500 150 080	500	150	80	150	114	SG	5750
VK XH 500 150 090	VK XS 500 150 090	500	150	90	150	121	SG	5750
VK XH 500 150 100	VK XS 500 150 100	500	150	100	150	139	SG	5750
VK XH 500 230 070	VK XS 500 230 070	500	230	70	230	101	SG	8850
VK XH 500 230 080	VK XS 500 230 080	500	230	80	230	114	SG	8850
VK XH 500 230 090	VK XS 500 230 090	500	230	90	230	121	SG	8850
VK XH 500 230 100	VK XS 500 230 100	500	230	100	230	139	SG	8850
VK XH 530 150 070	VK XS 530 150 070	530	150	70	150	101	SG	5700
VK XH 530 150 080	VK XS 530 150 080	530	150	80	150	114	SG	5700
VK XH 530 150 090	VK XS 530 150 090	530	150	90	150	121	SG	5700
VK XH 530 150 100	VK XS 530 150 100	530	150	100	150	139	SG	5700
VK XH 600 150 070	VK XS 600 150 070	600	150	70	150	101	SG	6900
VK XH 600 150 080	VK XS 600 150 080	600	150	80	150	114	SG	6900
VK XH 600 150 090	VK XS 600 150 090	600	150	90	150	121	SG	6900
VK XH 600 150 100	VK XS 600 150 100	600	150	100	150	139	SG	6900
VK XH 600 175 080	VK XS 600 175 080	600	175	80	175	114	SG	8050
VK XH 600 175 090	VK XS 600 175 090	600	175	90	175	121	SG	8050
VK XH 600 175 100	VK XS 600 175 100	600	175	100	175	139	SG	8050
VK XH 600 175 110	VK XS 600 175 110	600	175	110	175	146	SG	8050
VK XH 600 200 080	VK XS 600 200 080	600	200	80	200	114	SG	9200
VK XH 600 200 090	VK XS 600 200 090	600	200	90	200	121	SG	9200
VK XH 600 200 100	VK XS 600 200 100	600	200	100	200	139	SG	9200
VK XH 600 200 110	VK XS 600 200 110	600	200	110	200	146	SG	9200

Tyre

Vulkollan® polyurethane and Printhane™ polyurethane

Belag

Vulkollan® und Printhane™ Polyurethan

Wheel center

Steel and cast iron

Radkörper

Stahl- und Grauguss-Radkörper



# Drive wheel • Antriebsrad X serie • Serie X

Load capacity till 9.200kg • Tragfähigkeit bis 9.200kg  
Tread width 100<>200mm • Radbreite 100<>200mm



## Options

H7 bore (H) or HT bore with keyway (S) in accordance with DIN 6885 JS9 / tapered bushing / plain bearing bore

Keyway P9, without keyway, grooves on tread, roughened tread, corrosion-resistant wheel core treatment, hydrolysis-resistant treatment, anodizing, specific wheel core coating, electrically conductive tyre, convex or concave tread, alternative hardnesses for more grip or higher load capacity

## Wahlweise

H7 Einheitsbohrung (H) oder H7 Bohrung mit Passfedernut (S) nach DIN 6885 (JS9) / Taper-Spannbuchse / Gleitlagerbohrung

Passfedernutenbreite P9, ohne Passfedernut, Lauffläche mit Profil, mit Korrosionsschutz behandelte Radfelgen, Hydrolysestabile Laufbeläge, Eloxieren, spezielle Radbeläge, Elektrisch leitfähige Laufbeläge, Konkav oder Konkave Laufflächenkontur, Alternative Radbelagswerkstoffe für mehr Grip/Bodenhaftung oder höhere Traglasten

## Properties

Reliable performance and maximum service life are the main distinguishing factors of Vulkoprin wheels:

### Vulkollan® polyurethane and Printhane™ polyurethane

- Temperature range: -40°C to +85°C, short-term to +120°C.
- 75, 80, 85, 92 or 95 Shore A
- Low rolling resistance
- Good grip
- High load capacity
- Vibration and sound attenuation
- Resistant to oils, greases and various chemicals
- Non-marking
- Wear-resistant

Suitable for medium to heavy load capacity on all floor types

## Eigenschaften

Zuverlässigkeit und lange Lebensdauer sind die Hauptmerkmale der Vulkoprin Räder

### Vulkollan® Polyurethan und Printhane™ Polyurethan

- Einsatz bei großen Temperaturdifferenzen: -40°C bis 85°C, kurzzeitig bis 120°C
- 75°, 80°, 85°, 92° oder 95° Shore (A)
- Geringer Rollwiderstand
- Guter Grip/ Bodenhaftung
- Hohe Traglasten
- Gute Vibrations- und Schalldämpfung
- Beständig gegen Öle, Fette und andere Chemikalien
- Radierfest
- Hohe Abriebfestigkeit

Geeignet für den Transport mittelschwerer bis schwerer Lasten, auf sauberen -, aber auch unebenen stark belasteten Industrieböden.

## Applications + Catalogue

drive unit, forklift, stacker, stacker crane, AGV, SPMT, AMR, shuttle, drum, water purification plants, glass conveying systems.

## Anwendungen + Katalog

In Antriebsaggregaten, Gabelstapler, Flurförderzeuge, Regalbediengeräte, Fahrerlose Transportsysteme, FTS, SPMT, AMR, Shuttle, Siebtrommeln, Klär- und Wasseraufbereitungsanlagen, in der Glas-Fördertechnik.

