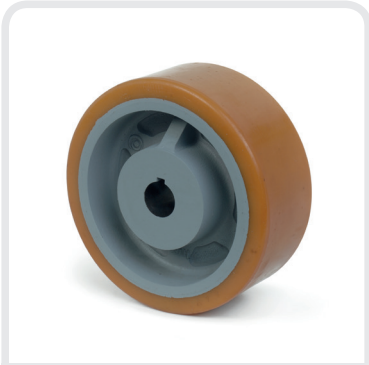
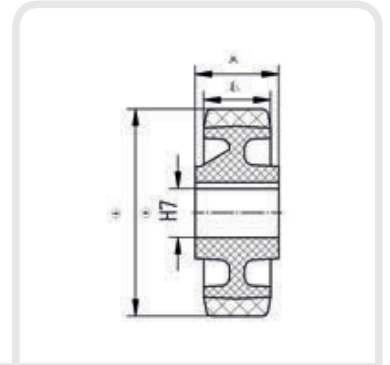


# Drive wheel • Antriebsrad H serie • Serie H

Load capacity till 3.000kg • Tragfähigkeit bis 3.000kg  
Tread width 80mm • Radbreite 80mm



Vulkollan® polyurethane serie H: VKHH (H7 bore) - VKHS (H7 bore with keyway in acc. with DIN 6885 JS9) with tyre made of Vulkollan® polyurethane. Cast iron center. Load capacity from 1.000kg till 3.000kg. Tread width 80 mm.



Vulkollan® Polyurethan Serie H: VKHH (H7 Bohrung) - VKHS (H7 Bohrung mit Paßfedernut nach DIN 6885 JS9) mit Laufbelag aus Vulkollan® Polyurethan. Radkörper in Grauguß. Tragfähigkeit von 1.000 Kg bis 3.000 Kg. Radbreite 80mm.

							GG/SG	
VK HH 150 080 025	VK HS 150 080 025	150	80	25	80	100	GG	1000
VK HH 150 080 030	VK HS 150 080 030	150	80	30	80	100	GG	1000
VK HH 150 080 035	VK HS 150 080 035	150	80	35	80	100	GG	1000
VK HH 150 080 040	VK HS 150 080 040	150	80	40	80	100	GG	1000
VK HH 150 080 045	VK HS 150 080 045	150	80	45	80	100	GG	1000
VK HH 150 080 050	VK HS 150 080 050	150	80	50	80	100	GG	1000
VK HH 160 080 030	VK HS 160 080 030	160	80	30	80	100	GG	1050
VK HH 160 080 035	VK HS 160 080 035	160	80	35	80	100	GG	1050
VK HH 160 080 040	VK HS 160 080 040	160	80	40	80	100	GG	1050
VK HH 160 080 045	VK HS 160 080 045	160	80	45	80	100	GG	1050
VK HH 160 080 050	VK HS 160 080 050	160	80	50	80	100	GG	1050
VK HH 200 080 030	VK HS 200 080 030	200	80	30	80	85	GG	1300
VK HH 200 080 035	VK HS 200 080 035	200	80	35	80	85	GG	1300
VK HH 200 080 040	VK HS 200 080 040	200	80	40	80	85	GG	1300
VK HH 200 080 045	VK HS 200 080 045	200	80	45	80	85	GG	1300
VK HH 200 080 050	VK HS 200 080 050	200	80	50	80	85	GG	1300
VK HH 250 080 030	VK HS 250 080 030	250	80	30	80	85	GG	1650
VK HH 250 080 035	VK HS 250 080 035	250	80	35	80	85	GG	1650
VK HH 250 080 040	VK HS 250 080 040	250	80	40	80	85	GG	1650
VK HH 250 080 045	VK HS 250 080 045	250	80	45	80	85	GG	1650
VK HH 250 080 050	VK HS 250 080 050	250	80	50	80	85	GG	1650
VK HH 250 080 055	VK HS 250 080 055	250	80	55	80	85	GG	1650
VK HH 250 080 060	VK HS 250 080 060	250	80	60	80	85	GG	1650



# Drive wheel • Antriebsrad H serie • Serie H

Load capacity till 3.000kg • Tragfähigkeit bis 3.000kg  
Tread width 80mm • Radbreite 80mm



							GG/SG	
VK HH 300 080 040	VK HS 300 080 040	300	80	40	80	96	GG	1900
VK HH 300 080 045	VK HS 300 080 045	300	80	45	80	96	GG	1900
VK HH 300 080 050	VK HS 300 080 050	300	80	50	80	96	GG	1900
VK HH 300 080 055	VK HS 300 080 055	300	80	55	80	96	GG	1900
VK HH 300 080 060	VK HS 300 080 060	300	80	60	80	96	GG	1900
VK HH 350 080 040	VK HS 350 080 040	350	80	40	80	110	GG	2100
VK HH 350 080 045	VK HS 350 080 045	350	80	45	80	110	GG	2100
VK HH 350 080 050	VK HS 350 080 050	350	80	50	80	110	GG	2100
VK HH 350 080 055	VK HS 350 080 055	350	80	55	80	110	GG	2100
VK HH 350 080 060	VK HS 350 080 060	350	80	60	80	110	GG	2100
VK HH 350 080 065	VK HS 350 080 065	350	80	65	80	110	GG	2100
VK HH 350 080 070	VK HS 350 080 070	350	80	70	80	110	GG	2100
VK HH 400 080 040	VK HS 400 080 040	400	80	40	80	105	GG	2500
VK HH 400 080 045	VK HS 400 080 045	400	80	45	80	105	GG	2500
VK HH 400 080 050	VK HS 400 080 050	400	80	50	80	105	GG	2500
VK HH 400 080 055	VK HS 400 080 055	400	80	55	80	105	GG	2500
VK HH 400 080 060	VK HS 400 080 060	400	80	60	80	105	GG	2500
VK HH 400 080 065	VK HS 400 080 065	400	80	65	80	105	GG	2500
VK HH 400 080 070	VK HS 400 080 070	400	80	70	80	105	GG	2500
VK HH 450 080 050	VK HS 450 080 050	450	80	50	80	140	GG	2700
VK HH 450 080 055	VK HS 450 080 055	450	80	55	80	140	GG	2700
VK HH 450 080 060	VK HS 450 080 060	450	80	60	80	140	GG	2700
VK HH 450 080 065	VK HS 450 080 065	450	80	65	80	140	GG	2700
VK HH 450 080 070	VK HS 450 080 070	450	80	70	80	140	GG	2700
VK HH 450 080 075	VK HS 450 080 075	450	80	75	80	140	GG	2700
VK HH 450 080 080	VK HS 450 080 080	450	80	80	80	140	GG	2700
VK HH 500 080 060	VK HS 500 080 060	500	80	60	80	150	GG	3000
VK HH 500 080 065	VK HS 500 080 065	500	80	65	80	150	GG	3000
VK HH 500 080 070	VK HS 500 080 070	500	80	70	80	150	GG	3000
VK HH 500 080 075	VK HS 500 080 075	500	80	75	80	150	GG	3000
VK HH 500 080 080	VK HS 500 080 080	500	80	80	80	150	GG	3000
VK HH 500 080 085	VK HS 500 080 085	500	80	85	80	150	GG	3000
VK HH 500 080 090	VK HS 500 080 090	500	80	90	80	150	GG	3000
VK HH 500 080 095	VK HS 500 080 095	500	80	95	80	150	GG	3000
VK HH 500 080 100	VK HS 500 080 100	500	80	100	80	150	GG	3000

# Drive wheel • Antriebsrad H serie • Serie H

Load capacity till 3.000kg • Tragfähigkeit bis 3.000kg  
Tread width 80mm • Radbreite 80mm



## Tyre

Vulkollan® polyurethane and Printhane™ polyurethane

## Wheel center

Steel and cast iron

## Options

H7 bore (H) or HT bore with keyway (S) in accordance with DIN 6885 JS9 / tapered bushing / plain bearing bore

Keyway P9, without keyway, grooves on tread, roughened tread, corrosion-resistant wheel core treatment, hydrolysis-resistant treatment, anodizing, specific wheel core coating, electrically conductive tyre, convex or concave tread, alternative hardnesses for more grip or higher load capacity

## Properties

Reliable performance and maximum service life are the main distinguishing factors of Vulkoprin wheels:

### Vulkollan® polyurethane and Printhane™ polyurethane

- Temperature range: -40°C to +85°C, short-term to +120°C.
- 75, 80, 85, 92 or 95 Shore A
- Low rolling resistance
- Good grip
- High load capacity
- Vibration and sound attenuation
- Resistant to oils, greases and various chemicals
- Non-marking
- Wear-resistant

Suitable for medium to heavy load capacity on all floor types

## Applications + Catalogue

drive unit, forklift, stacker, stacker crane, AGV, SPMT, AMR, shuttle, drum, water purification plants, glass conveying systems.

## Belag

Vulkollan® und Printhane™ Polyurethan

## Radkörper

Stahl- und Grauguss-Radkörper

## Wahlweise

H7 Einheitsbohrung (H) oder H7 Bohrung mit Passfedernut (S) nach DIN 6885 (JS9) / Taper-Spannbuchse / Gleitlagerbohrung

Passfedernutenbreite P9, ohne Passfedernut, Lauffläche mit Profil, mit Korrosionsschutz behandelte Radfelgen, Hydrolysestabile Laufbeläge, Eloxieren, spezielle Radbeläge, Elektrisch leitfähige Laufbeläge, Konkav oder Konkave Laufflächenkontur, Alternative Radbelagswerkstoffe für mehr Grip/Bodenhaftung oder höhere Traglasten

## Eigenschaften

Zuverlässigkeit und lange Lebensdauer sind die Hauptmerkmale der Vulkoprin Räder

### Vulkollan® Polyurethan und Printhane™ Polyurethan

- Einsatz bei großen Temperaturdifferenzen: -40°C bis 85°C, kurzzeitig bis 120°C
- 75°, 80°, 85°, 92° oder 95° Shore (A)
- Geringer Rollwiderstand
- Guter Grip/ Bodenhaftung
- Hohe Traglasten
- Gute Vibrations- und Schalldämpfung
- Beständig gegen Öle, Fette und andere Chemikalien
- Radierfest
- Hohe Abriebfestigkeit

Geeignet für den Transport mittelschwerer bis schwerer Lasten, auf sauberen -, aber auch unebenen stark belasteten Industrieböden.

## Anwendungen + Katalog

In Antriebsaggregaten, Gabelstapler, Flurförderzeuge, Regalbediengeräte, Fahrerlose Transportsysteme, FTS, SPMT, AMR, Shuttle, Siebtrommeln, Klär- und Wasseraufbereitungsanlagen, in der Glas-Fördertechnik.

